



ledme-europa.com

ADVERTENCIA

- Por favor, instale siguiendo estrictamente las instrucciones. La instalación incorrecta del ventilador puede causar accidentes como caídas y descargas eléctricas.
- La conexión de este ventilador debe incorporar medios de desconexión a la instalación fija de acuerdo con las regulaciones de instalación.
- Este aparato puede ser utilizado por niños con una edad de 8 años en adelante y personas con capacidades físicas, sensoriales o mentales reducidas o falta de experiencia y conocimiento, si se les ha proporcionado la supervisión o formación adecuadas respecto al uso del aparato de manera segura y comprenden los peligros que implica. Los niños no deben jugar con el aparato. La limpieza y el mantenimiento que realice el usuario no deben ser realizados por los niños sin supervisión.
- Las luminarias no pueden ser cubiertas por materiales térmicos aislantes u otros similares.
- El producto incluye un sistema de protección frente a tensión y/o corriente. En caso de que el producto no funcione, compruebe y sustituya el componente de protección.
- Realice la limpieza de la luminaria con un trapo ligeramente humedecido con jabón. No emplee disolventes ni rocíe insecticidas sobre la luminaria para evitar daños.
- Recicle el producto conforme a la directiva de residuos de aparatos eléctricos y electrónicos.
- La fuente de luz de esta luminaria no es reemplazable: cuando la fuente de luz alcance el final de su vida útil, se debe sustituir la luminaria completa.

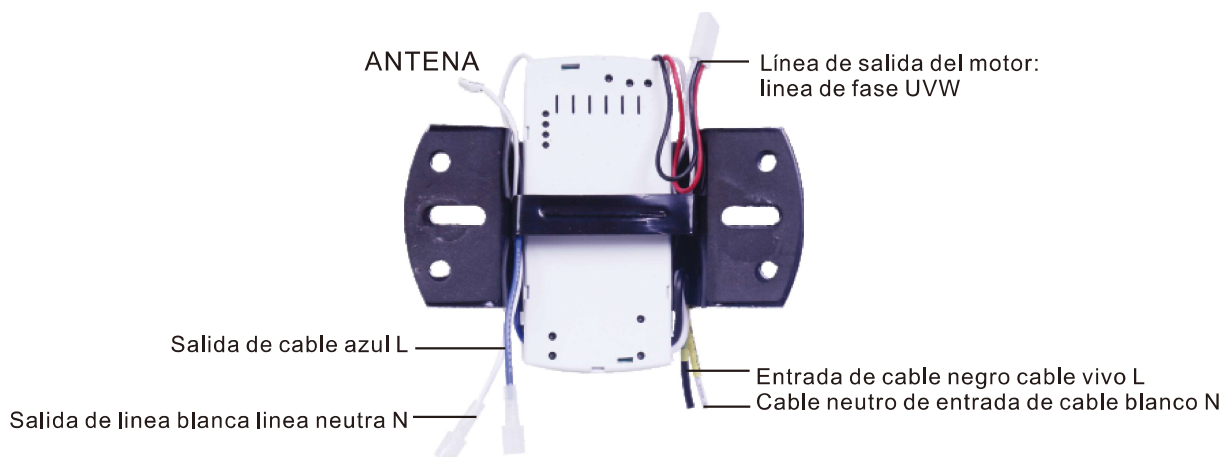
DIAGRAMA DE CABLEADO DEL CONTROL REMOTO

Cuando el mando a distancia no se puede controlar de forma eficaz:
compruebe la batería y extráigala cuando no esté en uso durante un tiempo prolongado

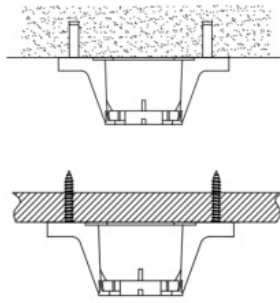
PRECAUCIONES:

1. El receptor no debe instalarse al revés, para no afectar las irregularidades de la cubierta exterior el techo.
2. El receptor está dividido en entrada y salida. Está estrictamente prohibido invertir el cableado de entrada y salida.
3. El voltaje de funcionamiento de este producto: AC 180V-265V.
4. Si hay un interruptor de pared en el ventilador, debe estar encendido para un control efectivo.
5. Para el cableado, consulte el color del cable y las instrucciones de la carcasa para el cableado.
6. Cuando use el control remoto, verifique si la batería está instalada correctamente (preste atención a los polos positivo y negativo de la batería), la llave de control del mango La luz indicadora parpadeará cada vez que presione una tecla.

7# 1.5V*2

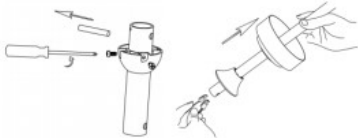


MONTAJE DEL VENTILADOR



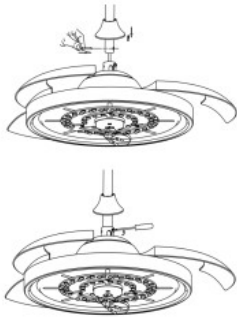
Instalación de Soporte:

1. Monte el soporte al techo de madera con dos tornillos como se muestra.
2. Monte el soporte al techo de hormigón con dos tornillos como se muestra.



Instalación de Tija-1

1. Retire los tornillos.
2. Pase con cuidado los cables del motor a través de la tija.



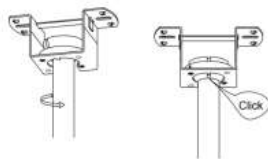
Instalación de Tija-2

1. Alinee la tija y el orificio del motor y reemplace el pasador de enganche y el pasador de bloqueo.
2. Apretar los dos tornillos de fijación.
3. Baje el florón hacia el motor .



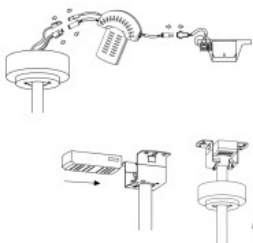
Instale la carcasa de la lámpara

Gire la carcasa con el ventilador y sujeta bien .



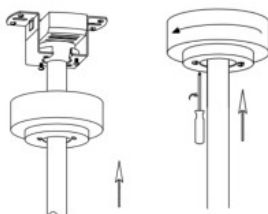
Instale la bola de suspensión

Alinee la bola de suspensión con el agujero y apriete los tornillos.



Instalar receptor remoto

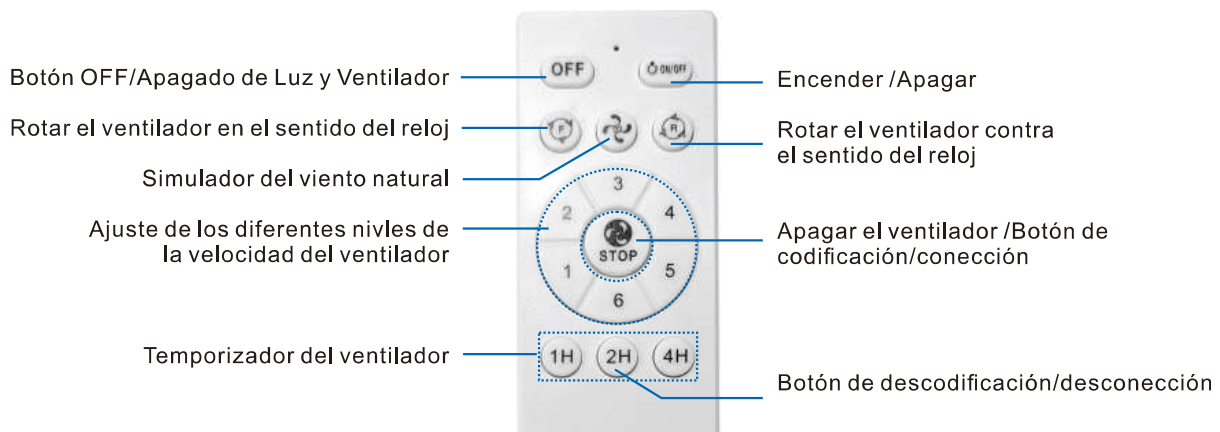
Inserte el receptor en la parte superior del motor , como la foto



Instalación de florón de techo

1. Sube el florón de techo hacia arriba de la tija.
2. Apretar los tornillos del florón.
3. Fijar anillo al florón.

INSTRUCCIONES DEL CONTROL REMOTO



Emparejamiento:

Conecte la alimentación y espere a que el ventilador emita un pitido. Pulse el botón de emparejamiento varias veces en los primeros 3 segundos. Si escucha que el ventilador pita, el emparejamiento ha sido exitoso. Si no, apague la fuente de alimentación durante más de 1 minuto y repita todo el proceso.

Problemas con el mando a distancia:

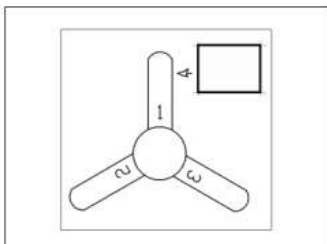
Si el mando a distancia no funciona eficazmente, por favor, revise la batería. Es importante retirar las pilas si no va a usar el mando a distancia durante un largo periodo.

Una vez cambiadas las pilas, pulse el botón "Encendido/Apagado de la lámpara" para encenderlo.

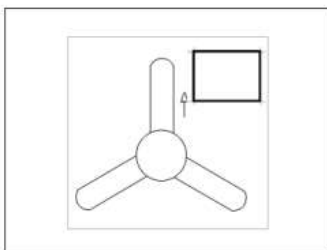
Restaurar ajustes de fábrica:

Conecte la alimentación y, de inmediato, mantenga pulsado el botón "Temporizador de 2 horas" durante más de 5 segundos hasta que el ventilador emita un pitido, indicando que se han restaurado los ajustes de fábrica. Si no se restaura correctamente, desconecte la fuente de alimentación durante más de 1 minuto y repita todo el proceso.

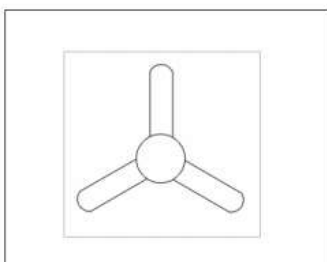
EQUILIBRADO DEL VENTILADOR



1. Coloque el parche de equilibrado en el centro de una de las paletas. Encienda el ventilador; si aún produce sombra, coloque el parche en otra paleta hasta reducir la sombra. En el caso necesario equilibre el peso de dicha paleta.



2. Coloque el parche en la paleta que necesite equilibrio y, a continuación, desplace el parche desde el centro de la paleta hacia la punta. Repita esta acción hasta que la paleta del ventilador esté equilibrada



3. Coloque el parche en la superficie de la paleta y quite la pinza de sujeción para probar el ventilador. Si el balanceo persiste, coloque otro parche en la misma paleta. Si el balanceo empeora, pruebe a colocar parches en otras paletas. Continúe probando con paciencia hasta que el ventilador esté equilibrado.



MANTENIMIENTO Y LIMPIEZA

Advertencia: Antes de limpiar el ventilador, asegúrese de que esté desconectado de la corriente eléctrica. Compruebe que este desconectado de la corriente eléctrica.

1. Durante el funcionamiento del ventilador, puede ocurrir que las tuercas se aflojen ligeramente. Revise la conexión del soporte, el soporte y las paletas dos veces al año. No es necesario desinstalar el ventilador para realizar esta revisión.
2. Limpie el ventilador periódicamente para conservar su apariencia. Evite utilizar agua, ya que puede provocar la corrosión del motor y de las paletas de madera. Utilice un cepillo o un trapo para la limpieza.
3. Puede aplicar barniz doméstico para añadir una capa adicional de protección y mejorar la apariencia. También puede usar una pequeña cantidad de cera para zapatos para tapar o eliminar pequeñas marcas.
4. No es necesario engrasar el motor del ventilador, ya que viene con rodamientos de bolas sellados y preengrasados.

SOLUCIÓN DE PROBLEMAS

Si el ventilador no funciona:

1. Revise el Automático y los fusibles principales y secundarios.
2. Verifique la conexión del ventilador y la conexión del interruptor.
3. Compruebe las baterías del mando.
4. Asegúrese de que se encuentra dentro de un radio de 3 a 6 metros.
5. Apague el ventilador desde la corriente y confirme que los Dip Switch del mando y del receptor sean los mismos.

Si el ruido del ventilador es elevado:

1. Asegúrese de que todas las tuercas estén bien ajustadas.
2. Verifique que el motor esté firmemente unido al soporte de las paletas.
3. Compruebe que los cables no rocen entre sí ni con la carcasa del interruptor.
4. Permita un periodo de uso de 24 horas, ya que en la mayoría de los casos el ruido desaparece después de este tiempo.
5. Asegúrese de que las tuercas de la caja de la luminaria estén bien ajustadas y que la pantalla esté bien sujeta.
6. Asegúrese de que haya un pequeño espacio entre la base y el techo. La base no debe tocar el techo.

Balanceo del Ventilador:

1. Asegúrese de que todas las tuercas estén bien ajustadas.
2. La mayoría de las veces, el problema de balanceo es causado por el desequilibrio de las paletas. Seleccione una paleta para nivelar. Marque un punto en el centro de la paleta para realizar las mediciones. Gire el ventilador a la siguiente paleta y realice la medición. Repita el proceso con las paletas restantes.
3. La desviación de las mediciones debe estar dentro de los 0.32 centímetros. Deje el ventilador en funcionamiento durante unos 10 minutos. Si el problema persiste, póngase en contacto con Atención al Cliente para obtener un nuevo kit de equilibrado.

WARNING

- Please install by strictly following the instructions. Improper installation of the fan may cause accidents such as falls and electric shock.
- The connection of this fan must incorporate disconnection means to the fixed installation in accordance with the installation regulations.
- This appliance can be used by children aged 8 years and older and persons with reduced physical, sensory or mental capabilities or lack of experience and knowledge, if they have been given appropriate supervision or training regarding use of the appliance in such a manner, safe and understand the dangers involved.
- Children should not play with the device. Cleaning and user maintenance should not be carried out by children without supervision.
- The luminaires cannot be covered by thermal insulating materials or other similar materials.
- The product includes a protection system against voltage and/or current. In case the product does not work, please check and replace the protection component.
- Clean the luminaire with a cloth slightly moistened with soap. Do not use solvents or spray insecticides on the luminaire to avoid damage.
- Recycle the product in accordance with the waste electrical and electronic equipment directive.
- The light source of this luminaire is not replaceable: when the light source reaches the end of its useful life, the entire luminaire must be replaced.

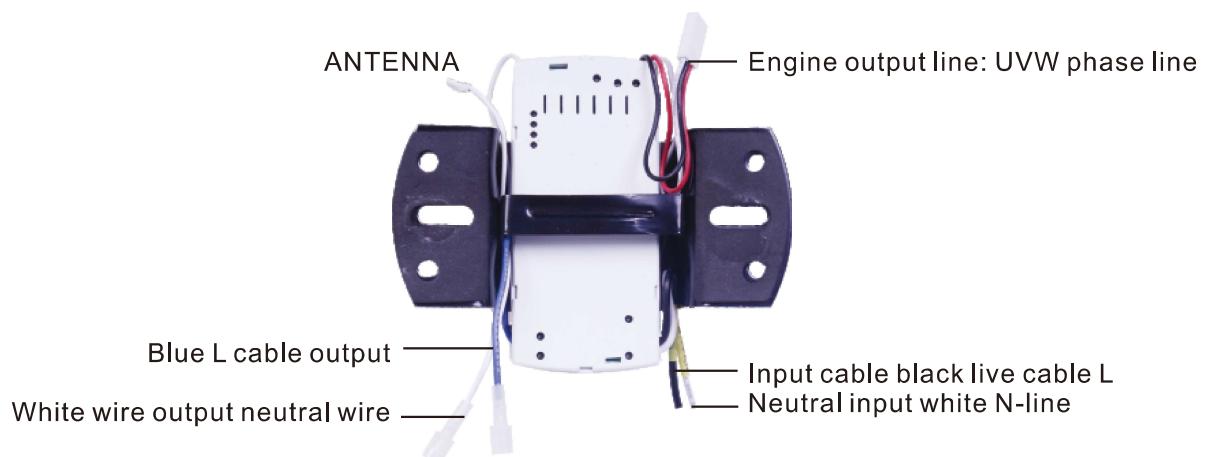
REMOTE CONTROL WIRING DIAGRAM

When the remote control cannot be effectively controlled:
Check the battery and remove it when not in use for a long time

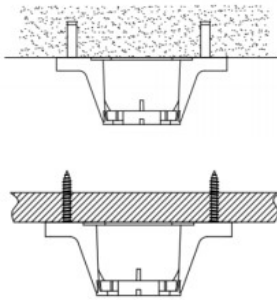
Preventive measures:

1. The receiver should not be installed backwards to avoid affecting the irregularity of the roof cover.
2. The receiver is divided into input and output. Strictly prohibit reverse wiring Entrance and exit.
3. Working voltage of this product: AC 180V-265V.
4. If there is a wall switch on the fan, it must be turned on for effective control.
5. For wiring, please refer to the cable color and wiring enclosure instructions.
6. When using the remote control, check if the battery is installed correctly (pay attention to the positive and negative poles of the battery). Each time a key is pressed, the indicator light of the control key on the handle will flash.

7# 1.5V*2

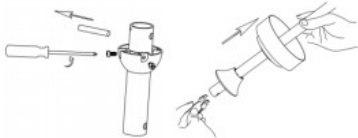


FAN ASSEMBLY



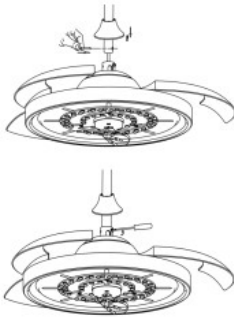
Bracket installation:

1. Install the bracket onto the wooden ceiling with two screws, as shown in the picture.
2. Install the bracket onto the concrete ceiling with two screws, as shown in the figure.



Installing Tija-1

1. Remove the screws.
2. Carefully thread the engine cable through Tija.



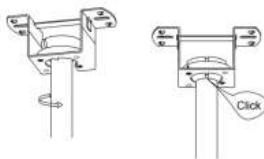
Installing Tija-2

1. Align the engine cutouts and holes, replace the coupling pin and locking pin.
2. Tighten the two fastening screws.
3. Lower the wreath towards the direction of the engine.



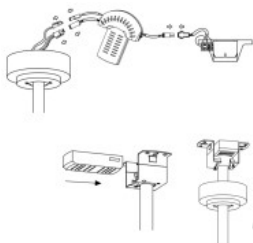
Install the lamp housing

Rotate the casing with a fan and firmly grip it.



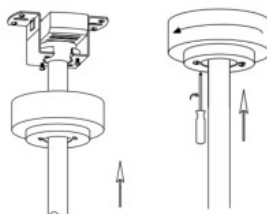
Installing suspension balls

Align the floating ball with the hole and tighten the screws.



Install remote receiver

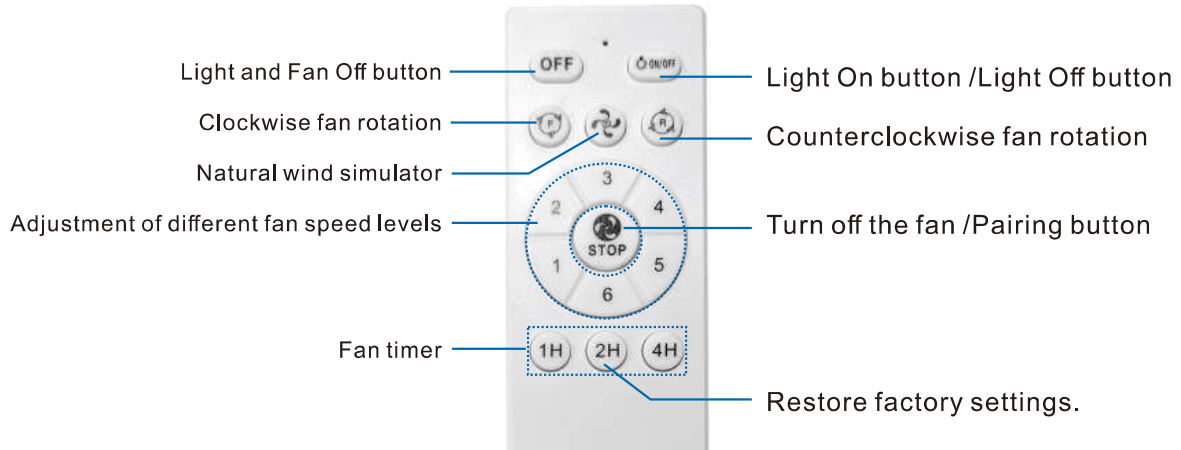
Insert the receiver into the top of the engine as shown in the picture



Installation of ceiling flowers

1. Lift the roof wreath upwards.
2. Tighten the wreath screws.
3. Fix the ring on the wreath.

CONTROL KEYPADS



Pairing:

Turn on the power and wait for the fan to beep. Press the pairing button several times within the first 3 seconds. If you hear the fan beep, pairing has been successful. If not, turn off the power supply for more than 1 minute and repeat the whole process.

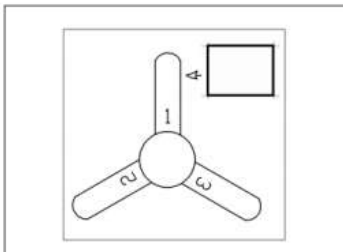
Problems with the remote control:

If the remote control is not working effectively, please check the battery. It is important to remove the batteries if you are not going to use the remote control for a long period of time. Once the batteries have been replaced, press the “Lamp On/Off” button to turn it on.

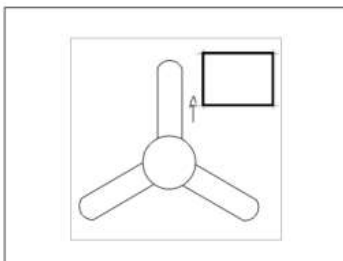
Restore factory settings:

Turn on the power and immediately press and hold the “2-hour timer” button for more than 5 seconds until the fan beeps, indicating that the factory settings have been restored. If not restored correctly, disconnect the power supply for more than 1 minute and repeat the whole process.

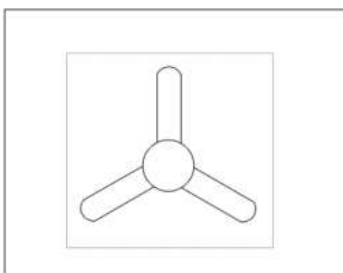
BALANCE FAN



1. Place the balance patch in the center of one of the trays. Turn on the fan; If it still produces shadows, place the patch on another palette until the shadows are reduced. If necessary, balance the weight of the pallet.



2. Place the patch on the color palette that needs to be balanced, and then move the patch from the center of the palette to the tip. Repeat this operation until the fan blades are balanced.



3. Place the patch on the surface of the tray, remove the clamping clip, and test the fan. If the swing persists, place another patch on the same palette. If the balance deteriorates, try placing patches on other palettes. Continue patiently testing until Fan balance.

MAINTENANCE AND CLEANING

Warning: Before cleaning the fan, make sure it is disconnected from the current. Check if it is disconnected from the current.

1. During the operation of the fan, the nut may loosen slightly. Check the connections between the brackets, brackets, and trays twice a year. This check can be performed without uninstalling the fan.
2. Regularly clean the fan to maintain its appearance. Avoid using water as it may cause corrosion to the engine and wooden pallets. Clean with a brush or cloth.
3. You can use household varnish to add an additional protective layer and improve the appearance. You can also use a small amount of shoe wax to cover up or eliminate small marks.
4. There is no need to lubricate the fan motor as it comes with sealed and pre lubricated ball bearings.

SOLVING PROBLEMS

If the fan does not work:

1. Check the automatic, main, and auxiliary fuses.
2. Check the fan connection and switch connection.
3. Check the battery of the controller.
4. Ensure that it is within a radius of 3 to 6 meters.
5. Turn off the fan from the current and confirm that the DIP switches of the controller and receiver are the same.

If the fan noise is loud:

1. Ensure that all nuts are tightened.
2. Verify that the engine is securely connected to the tray bracket.
3. Check if the cables are in contact with each other or with the switch housing.
4. Allow 24-hour use, as in most cases, noise will disappear after this period of time.
5. Ensure that the nuts on the lamp housing are tightened and the screen is securely fixed.
6. Ensure there is a small space between the base and ceiling. The base should not come into contact with the ceiling.

Fan swing:

1. Ensure that all nuts are tightened.
2. In most cases, balance issues are caused by tray imbalance. Select the color palette to level. Mark a point in the center of the palette for measurement. Rotate the fan to the next tray and take measurements. Repeat the process with the remaining color palette.
3. The measurement deviation should be within 0.32 centimeters. Let the fan run for about 10 minutes. If the problem persists, please contact customer support to obtain a new balance kit.

AVVERTIMENTO

- Si prega di installare seguendo rigorosamente le istruzioni. L'installazione impropria del ventilatore può causare incidenti come cadute e scosse elettriche.
- Il collegamento di questo ventilatore deve incorporare mezzi di disconnessione dall'impianto fisso in conformità con le norme di installazione.
- Questo apparecchio può essere utilizzato da bambini di età pari o superiore a 8 anni e da persone con ridotte capacità fisiche, sensoriali o mentali o con mancanza di esperienza e conoscenza, se hanno ricevuto un'adeguata supervisione o formazione riguardo all'uso dell'apparecchio in modo sicuro e comprendere i pericoli connessi. I bambini non devono giocare con il dispositivo. La pulizia e la manutenzione da parte dell'utente non devono essere eseguite da bambini senza supervisione.
- Gli apparecchi non possono essere coperti con materiali termoisolanti o altri materiali simili.
- Il prodotto include un sistema di protezione contro tensione e/o corrente. Nel caso in cui il prodotto non funzioni, controllare e sostituire il componente di protezione.
- Pulire l'apparecchio con un panno leggermente inumidito con sapone. Non utilizzare solventi o spruzzare insetticidi sull'apparecchio per evitare danni.
- Riciclare il prodotto in conformità con la direttiva sui rifiuti di apparecchiature elettriche ed elettroniche.
- La sorgente luminosa di questo apparecchio non è sostituibile: quando la sorgente luminosa raggiunge la fine della sua vita utile, l'intero apparecchio deve essere sostituito.

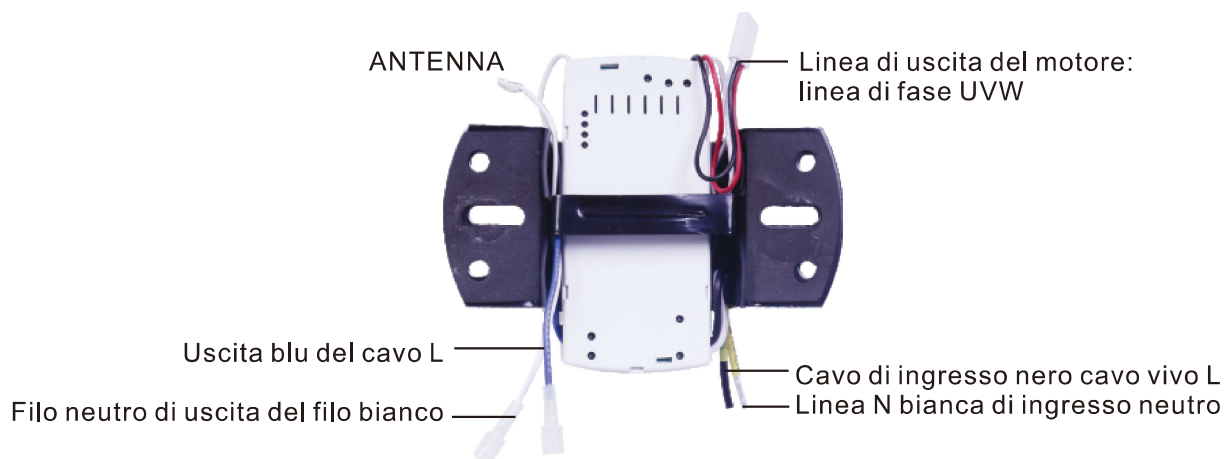
SCHEMA DI CABLAGGIO DEL TELECOMANDO

Quando il telecomando non può essere controllato efficacemente:
Controllare la batteria e rimuoverla quando non è in uso per molto tempo

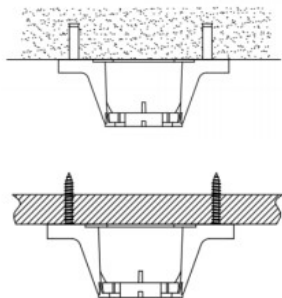
Misure preventive:

1. Il ricevitore non deve essere installato all'indietro per evitare di influenzare l'irregolarità della copertura del tetto.
2. Il ricevitore è diviso in ingresso e uscita. È severamente vietato invertire le linee in entrata e in uscita.
3. tensione di funzionamento di questo prodotto: AC 180V-265V. Se c'è un interruttore a parete sulla ventola, deve essere acceso per un controllo efficace.
5. Per il cablaggio, si prega di fare riferimento al colore del cavo e alle istruzioni dell'alloggiamento del cablaggio.
6. Quando si utilizza il telecomando, verificare se la batteria è installata correttamente (prestare attenzione ai poli positivi e negativi della batteria). Ogni volta che viene premuto un tasto, la spia del tasto di controllo sulla maniglia lampeggia.

7# 1.5V*2



MONTAGGIO VENTILATORE



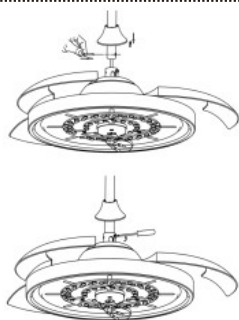
Installazione della staffa:

1. Installare la staffa sul soffitto di legno con due viti, come mostrato nella foto.
2. Installare la staffa sul soffitto in calcestruzzo con due viti, come mostrato in figura.



Installazione di Tija-1

1. Rimuovere le viti.
2. Inserire con attenzione il cavo del motore attraverso Tija.



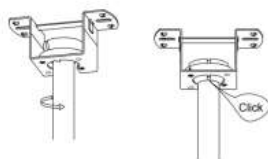
Installazione di Tija-2

1. Allineare i ritagli e i fori del motore, sostituire il perno di accoppiamento e il perno di bloccaggio.
2. Stringere le due viti di fissaggio.
3. Abbassare la corona verso la direzione del motore.



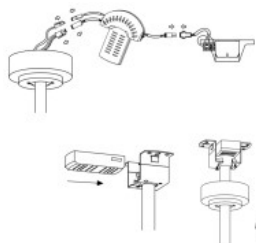
Installare l'alloggiamento della lampada

Ruotare l'involucro con una ventola e afferrarlo saldamente.



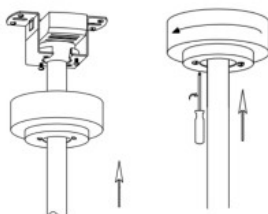
Installazione di sfere di sospensione

Allineare la palla galleggiante con il foro e stringere le viti.



Installa ricevitore remoto

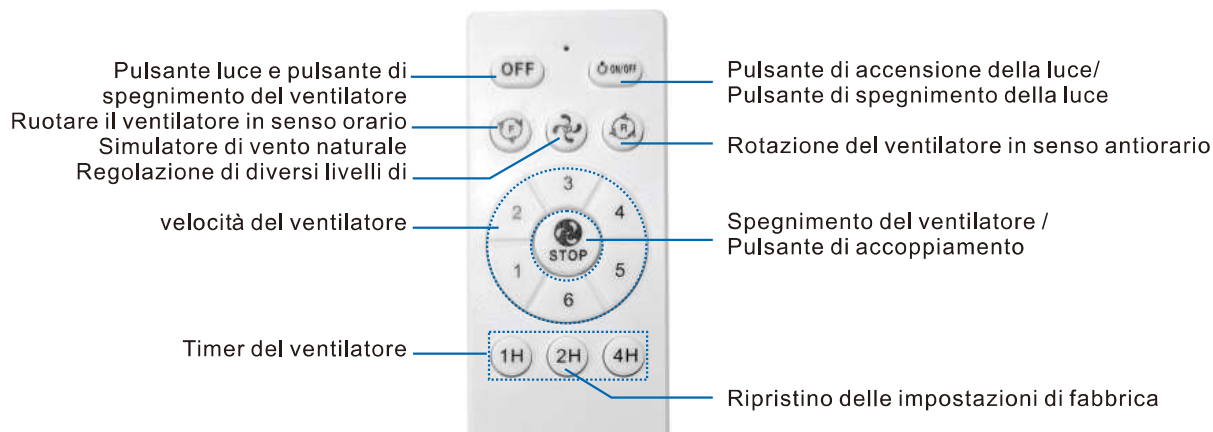
Inserire il ricevitore nella parte superiore del motore come mostrato nella foto



Installazione di fiori da soffitto

1. Sollevare la corona del tetto verso l'alto.
2. Stringere le viti della corona.
3. Fissare l'anello sulla corona.

TASTIERE REMOTE

**Accoppiamento:**

Accendere il ventilatore e attendere che emetta un segnale acustico. Premere più volte il pulsante di accoppiamento entro i primi 3 secondi. Se si sente il bip della ventola, l'accoppiamento è riuscito. In caso contrario, spegnere l'alimentazione per più di 1 minuto e ripetere l'intera procedura.

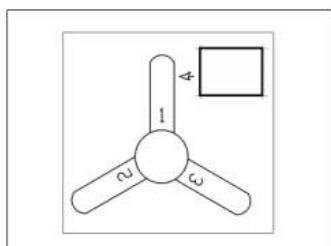
Problemi con il telecomando:

Se il telecomando non funziona in modo efficace, controllare le batterie. È importante rimuovere le batterie se non si intende utilizzare il telecomando per un lungo periodo di tempo. Una volta sostituite le batterie, premere il pulsante "Lamp On/Off" per accenderlo.

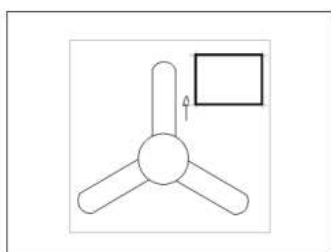
Ripristino delle impostazioni di fabbrica:

Accendere l'apparecchio e tenere immediatamente premuto il pulsante "Timer 2 ore" per più di 5 secondi fino a quando la ventola emette un segnale acustico che indica il ripristino delle impostazioni di fabbrica. Se non vengono ripristinate correttamente, scollegare l'alimentazione per più di 1 minuto e ripetere l'intera procedura.

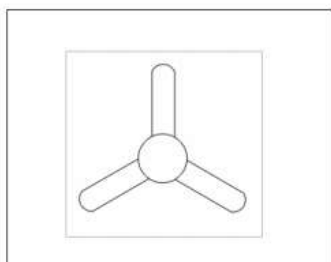
VENTILATORE DI BILANCIAMENTO



1. Posizionare il cerotto di equilibrio al centro di uno dei vassoi. Accendi la ventola; Se produce ancora ombre, posizionare la patch su un'altra tavolozza fino a ridurne le ombre. Se necessario, bilanciare il peso del pallet.



2. Posizionare la patch sulla tavolozza dei colori che deve essere bilanciata, quindi spostare la patch dal centro della tavolozza alla punta. Ripetere questa operazione fino a quando le pale della ventola non sono bilanciate.



3. Posizionare la toppa sulla superficie del vassoio, rimuovere la clip di bloccaggio e testare la ventola. Se l'oscillazione persiste, posizionare un'altra patch sulla stessa tavolozza. Se l'equilibrio si deteriora, prova a posizionare patch su altre tavolozze. Continuare a testare pazientemente fino a quando la ventola è bilanciata.

MANUTENZIONE E PULIZIA

Attenzione: Prima di pulire la ventola, assicurarsi che sia scollegata dalla corrente e che sia scollegata dalla corrente.

1. Durante il funzionamento della ventola, il dado può allentarsi leggermente. Controllare i collegamenti tra staffe, staffe e vassoi due volte l'anno. Questo controllo può essere eseguito senza disinstallare la ventola.
2. Pulire regolarmente la ventola per mantenere il suo aspetto. Evitare di usare acqua in quanto può causare corrosione al motore e ai pallet di legno. Pulire con una spazzola o un panno.
3. È possibile utilizzare vernice domestica per aggiungere uno strato protettivo aggiuntivo e migliorare l'aspetto. Puoi anche usare una piccola quantità di cera per scarpe per coprire o eliminare piccoli segni.
4. Non c'è bisogno di lubrificare il motore del ventilatore in quanto viene fornito con cuscinetti a sfera sigillati e pre lubrificati.

RISOLVERE I PROBLEMI

Se la ventola non funziona:

1. Controllare i fusibili automatici, principali e ausiliari.
2. Controllare la connessione della ventola e commutare la connessione.
3. Controllare la batteria del controller.
4. Assicurarsi che si trovi entro un raggio di 3-6 metri.
5. Spegnerla ventola dalla corrente e confermare che gli interruttori DIP del controller e del ricevitore sono gli stessi.

Se il rumore della ventola è forte:

1. Assicurarsi che tutti i dadi siano serrati.
2. Verificare che il motore sia saldamente collegato alla staffa del vassoio.
3. Verificare se i cavi sono in contatto tra loro o con l'alloggiamento dell'interruttore.
4. Consentire l'uso 24 ore, come nella maggior parte dei casi, il rumore scomparirà dopo questo periodo di tempo.
5. Assicurarsi che i dadi sull'alloggiamento della lampada siano serrati e che lo schermo sia saldamente fissato.
6. Assicurarsi che ci sia un piccolo spazio tra la base e il soffitto. La base non dovrebbe entrare in contatto con il soffitto.

Oscillazione della ventola:

1. Assicurarsi che tutti i dadi siano serrati.
2. Nella maggior parte dei casi, i problemi di equilibrio sono causati dallo squilibrio del vassoio. Selezionare la tavolozza dei colori da livellare. Segnare un punto al centro della tavolozza per la misurazione. Ruotare la ventola sul vassoio successivo e prendere le misure. Ripetere il processo con la tavolozza di colori rimanente.
3. La deviazione di misura dovrebbe essere entro 0,32 centimetri. Lasciare correre il ventilatore per circa 10 minuti. Se il problema persiste, contatta l'assistenza clienti per ottenere un nuovo kit di bilanciamento.



WARNING

- Veuillez installer en suivant strictement les instructions. Une mauvaise installation du ventilateur peut provoquer des accidents tels que des chutes et des chocs électriques.
- Le raccordement de ce ventilateur doit intégrer des moyens de déconnexion à l'installation fixe conformément à la réglementation d'installation.
- Cet appareil peut être utilisé par des enfants âgés de 8 ans et plus et des personnes ayant des capacités physiques, sensorielles ou mentales réduites ou un manque d'expérience et de connaissances, s'ils ont reçu une supervision ou une formation appropriée concernant l'utilisation de l'appareil de manière sûre. et comprendre les dangers encourus. Les enfants ne doivent pas jouer avec l'appareil. Le nettoyage et l'entretien par l'utilisateur ne doivent pas être effectués par des enfants sans surveillance.
- Les luminaires ne peuvent pas être recouverts de matériaux d'isolation thermique ou d'autres matériaux similaires.
- Le produit comprend un système de protection contre la tension et/ou le courant. Si le produit ne fonctionne pas, veuillez vérifier et remplacer le composant de protection.
- Nettoyer le luminaire avec un chiffon légèrement imbibé de savon. Ne pas utiliser de solvants ni pulvériser d'insecticides sur le luminaire pour éviter tout dommage.
- Recycler le produit conformément à la directive sur les déchets d'équipements électriques et électroniques.
- La source lumineuse de ce luminaire n'est pas remplaçable : lorsque la source lumineuse atteint la fin de sa durée de vie utile, l'ensemble du luminaire doit être remplacé.

SCHÉMA DE CÂBLAGE DE LA TÉLÉCOMMANDE

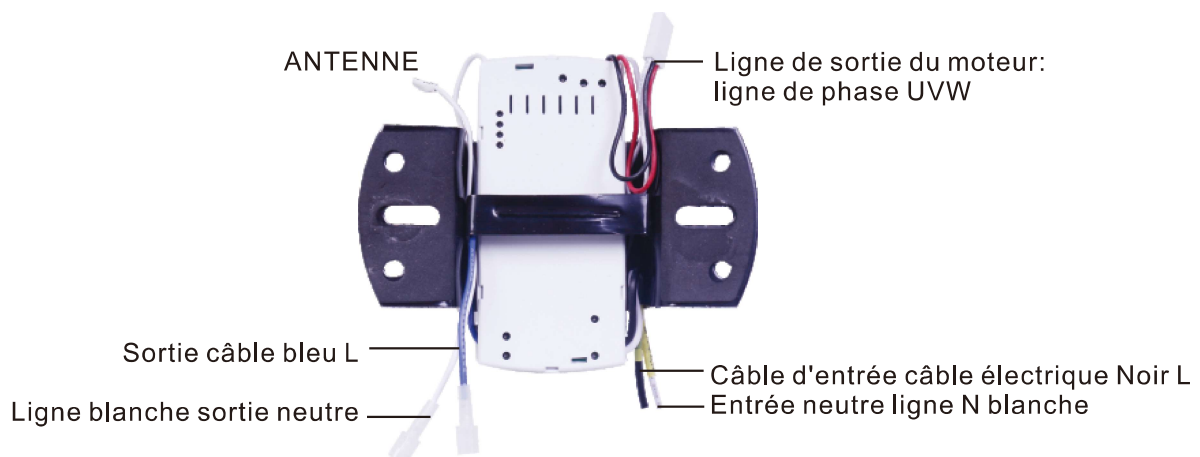
Lorsque la télécommande ne peut pas être contrôlée efficacement:

Vérifiez la batterie et retirez - la lorsqu'elle n'est pas utilisée pendant une longue période.

Mesures préventives:

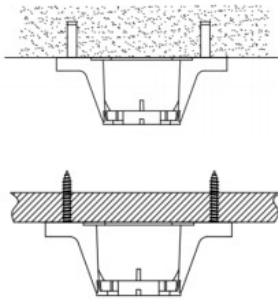
1. Le récepteur ne doit pas être installé à l'envers afin de ne pas affecter les irrégularités du couvercle extérieur et du plafond.
2. Le récepteur est divisé en entrée et sortie. Il est strictement interdit d'inverser les lignes d'entrée et de sortie.
3. Tension de fonctionnement de ce produit: AC: 180v - 265v
4. S'il y a un interrupteur mural sur le ventilateur, il doit être allumé pour un contrôle efficace.
5. En ce qui concerne le câblage, voir la couleur du câble et la description du boîtier de câblage.
6. lorsque vous utilisez la télécommande, vérifiez que la batterie est correctement installée (faites attention au pôle positif et négatif de la batterie), chaque fois que vous appuyez sur une touche, le voyant de la touche de commande de la poignée clignote.

7# 1.5V*2



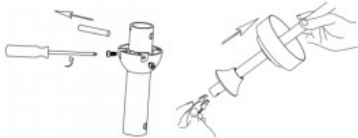


ENSEMBLE VENTILATEUR



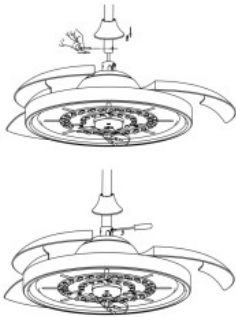
Installation du support:

1. Installez le support au plafond en bois avec deux vis, comme le montre l'image.
2. Installez le support au plafond en béton avec deux vis, comme le montre l'image.



Installation de tija - 1

1. Retirez les vis.
2. Passez soigneusement le câble du moteur à travers la tija.



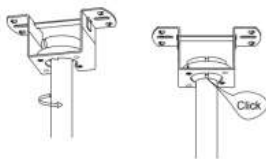
Installation du tija - 2

1. Alignez les découpes et les trous du moteur, Remplacez les goupilles d'attelage et les goupilles de verrouillage.
2. Serrez les deux vis de fixation.
3. drop la Couronne vers le moteur.



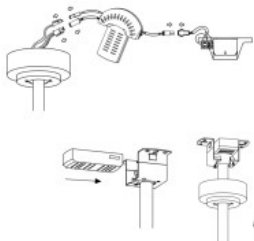
Installer le boîtier de la lampe

Tournez le boîtier avec un ventilateur et tenez - le fermement.



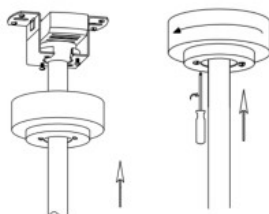
Installer la balle suspendue

Alignez les billes suspendues avec les trous et serrez les vis.



Installer un récepteur distant

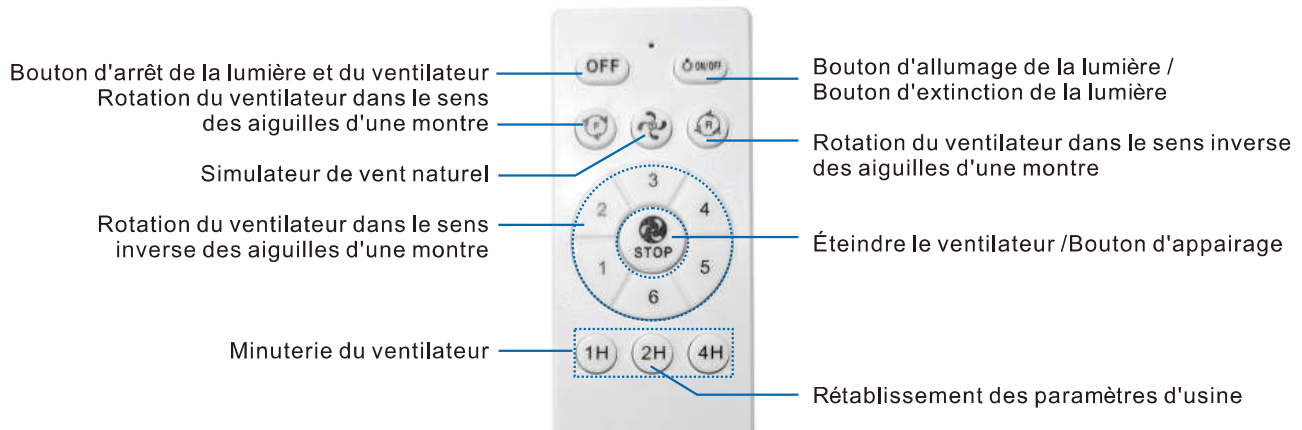
Insérez le récepteur sur le dessus du moteur comme indiqué sur la figure.



Installation florale au plafond

1. Soulevez la Couronne de toit vers le haut.
2. Serrez la vis de guirlande.
3. Fixez la bague à la guirlande.

CLAVIERS À DISTANC



Appairage :

Mettez l'appareil sous tension et attendez que le ventilateur émette un signal sonore. Appuyez plusieurs fois sur le bouton d'appairage dans les 3 premières secondes. Si vous entendez le ventilateur émettre un bip, l'appairage a réussi. Si ce n'est pas le cas, coupez l'alimentation électrique pendant plus d'une minute et recommencez l'ensemble du processus.

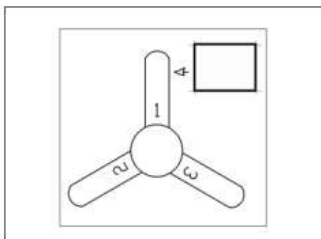
Problèmes avec la télécommande :

Si la télécommande ne fonctionne pas correctement, vérifiez la pile. Il est important de retirer les piles si vous n'utilisez pas la télécommande pendant une longue période. Une fois les piles remplacées, appuyez sur le bouton "Lamp On/Off " pour allumer la lampe.

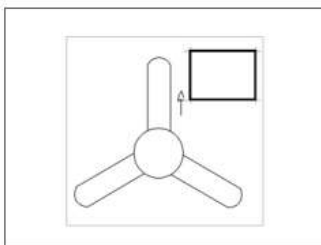
Rétablir les paramètres d'usine :

Mettez l'appareil sous tension et appuyez immédiatement sur la touche "2 Hour Timer" pendant plus de 5 secondes jusqu'à ce que le ventilateur émette un bip, indiquant que les paramètres d'usine ont été rétablis. Si les paramètres ne sont pas rétablis correctement, débranchez l'appareil pendant plus d'une minute et recommencez l'ensemble du processus.

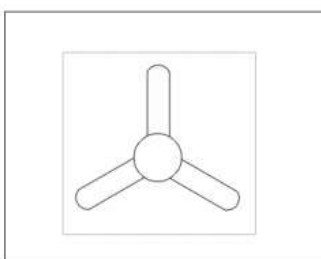
VENTILATEUR ÉQUILBRÉ



1. Placez le patch d'équilibre au centre de l'un des plateaux. Ouvrir le ventilateur; S'il produit encore des ombres, placez le patch sur une autre palette jusqu'à ce que l'ombre soit réduite. Si nécessaire, équilibrez le poids de cette palette.



2. Placez le patch sur la palette qui doit être équilibrée, puis déplacez le patch du Centre de la palette à la pointe. Répétez cette opération jusqu'à ce que les pales du ventilateur soient équilibrées.



3. Placez le patch sur la surface du plateau, retirez le clip de serrage et testez le ventilateur. Si le swing persiste, placez un autre patch sur la même palette. Si l'équilibre se détériore, essayez de placer un patch sur une autre palette. Continuez à tester patiemment jusqu'à ce que le ventilateur soit équilibré.



ENTRETIEN ET NETTOYAGE

Avertissement: Avant de nettoyer le ventilateur, assurez - vous qu'il est déconnecté du courant. Vérifiez qu'il est déconnecté du courant.

1. L'écrou peut être légèrement desserré pendant le fonctionnement du ventilateur. Vérifiez les connexions des supports, des supports et des palettes deux fois par an. Il n'est pas nécessaire de désinstaller le ventilateur pour effectuer cette vérification.
2. Nettoyez le ventilateur régulièrement pour maintenir son apparence. Évitez l'eau car elle peut provoquer la corrosion du moteur et des palettes en bois. Nettoyer avec une brosse ou un chiffon.
3. Vous pouvez ajouter une couche de protection supplémentaire et améliorer l'apparence avec le vernis à la maison. Vous pouvez également utiliser une petite quantité de cire de chaussure pour masquer ou éliminer les petites marques.
4. Pas besoin de lubrifier le moteur du ventilateur, car il est livré avec des roulements à billes scellés et pré - lubrifiés.

RÉSoudre LE PROBLÈME

Si le ventilateur ne fonctionne pas:

1. check automatique, fusible principal et fusible auxiliaire.
2. Vérifiez la connexion du ventilateur et la connexion de l'interrupteur.
3. Vérifiez la batterie du Contrôleur.
4. Assurez - vous qu'il est dans un rayon de 3 à 6 mètres.
5. Éteignez le ventilateur du courant et confirmez que le commutateur DIP est le même pour le Contrôleur et le récepteur.

Si le ventilateur fait beaucoup de bruit:

1. Assurez - vous que tous les écrous sont serrés.
2. Vérifiez que le moteur est fermement attaché au support de palette.
3. Vérifiez si les câbles sont en contact les uns avec les autres ou avec le boîtier de l'interrupteur.
4. Permettre 24 heures d'utilisation, car dans la plupart des cas, le bruit disparaîtra après cette période.
5. Assurez - vous que l'écrou sur le boîtier de la lampe est serré et que l'écran est fermement fixé.
6. Assurez - vous qu'il y a un petit espace entre la base et le plafond. La base ne doit pas toucher le plafond.

Ventilateur Swing:

1. Assurez - vous que tous les écrous sont serrés.
2. La plupart du temps, le problème d'équilibre est causé par un déséquilibre de la palette. Sélectionnez la palette que vous souhaitez niveler. Marquez un point au centre de la palette pour effectuer la mesure. Tournez le ventilateur sur le plateau suivant et faites la mesure. Répétez le processus avec la palette restante.
3. L'écart de mesure doit être à moins de 0,32 cm. Laissez le ventilateur tourner pendant environ 10 minutes. Si le problème persiste, contactez le support client pour obtenir un nouveau kit d'équilibrage.

ADVERTÊNCIA

- Instale seguindo rigorosamente as instruções. A instalação inadequada do ventilador pode causar acidentes como quedas e choques elétricos.
- A ligação deste ventilador deve incorporar meios de desconexão à instalação fixa de acordo com as normas de instalação.
- Este aparelho pode ser utilizado por crianças com idade igual ou superior a 8 anos e pessoas com capacidades físicas, sensoriais ou mentais reduzidas ou com falta de experiência e conhecimento, desde que tenham recebido supervisão ou formação adequada sobre a utilização do aparelho de forma segura. e compreender os perigos envolvidos. As crianças não devem brincar com o dispositivo. A limpeza e a manutenção pelo usuário não devem ser realizadas por crianças sem supervisão.
- As luminárias não podem ser cobertas por materiais isolantes térmicos ou outros materiais similares.
- O produto inclui um sistema de proteção contra tensão e/ou corrente. Caso o produto não funcione, verifique e substitua o componente de proteção.
- Limpe a luminária com um pano levemente umedecido com sabão. Não utilize solventes ou pulverize inseticidas na luminária para evitar danos.
- Recicle o produto de acordo com a diretiva sobre resíduos de equipamentos elétricos e eletrônicos.
- A fonte de luz desta luminária não é substituível: quando a fonte de luz atinge o fim da sua vida útil, toda a luminária deve ser substituída.

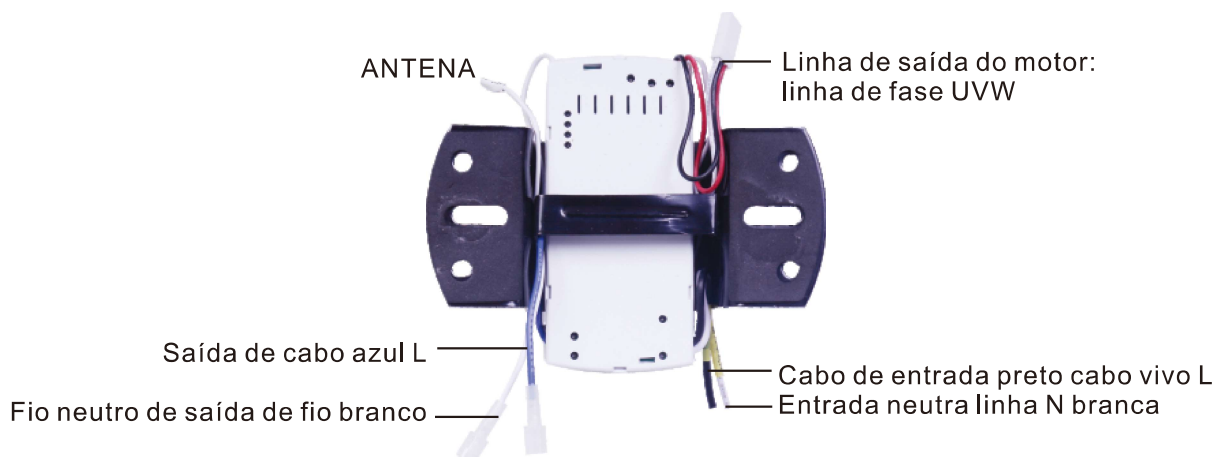
DIAGRAMA DA FIAÇÃO DO COMANDO REMOTO

Quando o controle remoto não puder ser efetivamente controlado:
Verifique a bateria e remova-a quando não estiver em uso por muito tempo.

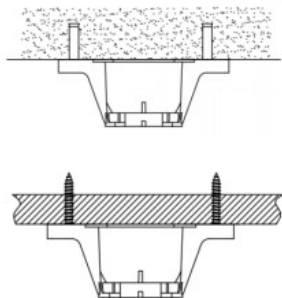
Medidas preventivas:

1. O receptor não deve ser instalado de cabeça para baixo para evitar afetar a irregularidade da tampa exterior e teto.
2. O receptor é dividido em entrada e saída. É estritamente proibido inverter as linhas de entrada e saída.
3. tensão de trabalho deste produto: AC: 180V-265V
4. Se houver um interruptor de parede no ventilador, ele deve ser ligado para um controle eficaz.
5. para fiação, por favor consulte a cor do cabo e instruções do gabinete de fiação.
6. Ao usar o controle remoto, verifique se a bateria está instalada corretamente (preste atenção aos polos positivos e negativos da bateria). Cada vez que uma tecla é pressionada, a luz indicadora da tecla de controle na alça piscará.

7# 1.5V*2



CONJUNTO DE VENTOINHAS



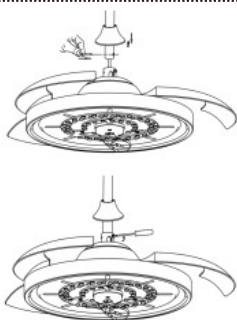
Instalação do suporte:

1. Instale o suporte no teto de madeira com dois parafusos, como mostrado na imagem.
2. Instale o suporte no teto de concreto com dois parafusos, como mostrado na figura.



Instalar o Tija- 1

1. Remova os parafusos.
2. Encaixe cuidadosamente o cabo do motor através de Tija.



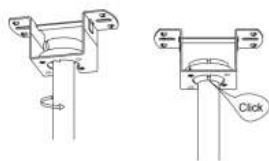
Instalar o Tija- 2

1. Alinhe os recortes e furos do motor, substitua o pino de acoplamento e o pino de travamento.
2. Aperte os dois parafusos de fixação.
3. Abaixar a coroa na direção do motor.



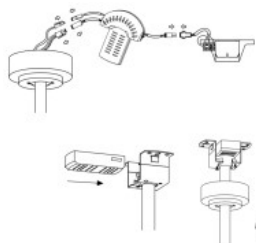
Instalar o invólucro da lâmpada

Gire o invólucro com um ventilador e segure-o firmemente.



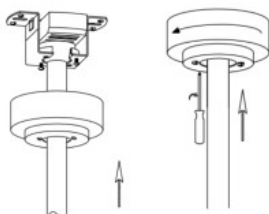
Instalação de esferas de suspensão

Alinhe a bola flutuante com o furo e aperte os parafusos.



Instalar o receptor remoto

Insira o receptor na parte superior do motor como mostrado na imagem.



Instalação de flores de tecto

1. Levante a coroa do telhado para cima.
2. Aperte os parafusos da coroa.
3. Fixe o anel na coroa.

TECLADOS REMOTOS



Emparelhamento:

Ligar a alimentação e aguardar que a ventoinha emita um sinal sonoro. Prima o botão de emparelhamento várias vezes nos primeiros 3 segundos. Se ouvir o sinal sonoro da ventoinha, o emparelhamento foi bem sucedido. Caso contrário, desligue a alimentação eléctrica durante mais de 1 minuto e repita todo o processo.

Problemas com o controlo remoto:

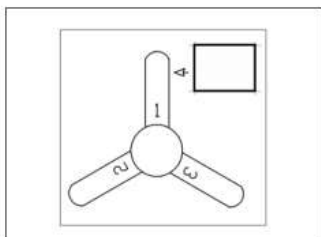
Se o controlo remoto não estiver a funcionar eficazmente, verifique a pilha. É importante retirar as pilhas se não for utilizar o telecomando durante um longo período de tempo.

Depois de substituídas as pilhas, prima o botão "Lamp On/Off" para o ligar.

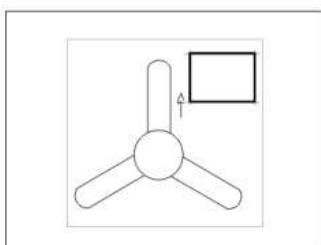
Repor as definições de fábrica:

Ligar a alimentação e premir imediatamente e manter premido o botão "Temporizador de 2 horas" durante mais de 5 segundos até a ventoinha emitir um sinal sonoro, indicando que as definições de fábrica foram repostas. Se não forem repostas corretamente, desligue a fonte de alimentação durante mais de 1 minuto e repetir todo o processo.

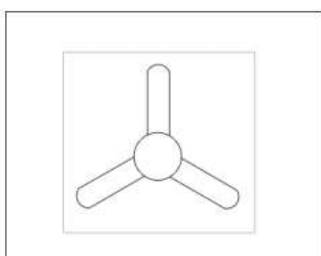
VENTILADOR DE EQUILÍBRIO



1. Coloque o remendo de equilíbrio no centro de uma das bandejas. Liga a ventoinha. Se ainda produzir sombras, coloque o patch em outra paleta até que as sombras sejam reduzidas. Se necessário, balance o peso da paleta.



2. Coloque o patch na paleta de cores que precisa ser equilibrada e, em seguida, mova o patch do centro da paleta para a ponta. Repita esta operação até que as lâminas do ventilador estejam equilibradas.



3. Coloque o remendo na superfície da bandeja, remova o grampo de fixação e teste o ventilador. Se o balanço persistir, coloque outro patch na mesma paleta. Se o equilíbrio se deteriorar, tente colocar patches em outras paletas. Continue a testar pacientemente até que o ventilador esteja equilibrado.



MANUTENÇÃO E LIMPEZA

Aviso: Antes de limpar o ventilador, verifique se ele está desconectado da corrente. Verifique se ele está desconectado da corrente.

1. Durante o funcionamento do ventilador, a porca pode soltar ligeiramente. Verifique as conexões entre os suportes, suportes e bandejas duas vezes por ano. Esta verificação pode ser realizada sem desinstalar o ventilador.
2. Limpe regularmente o ventilador para manter sua aparência. Evite usar água, pois pode causar corrosão ao motor e paletes de madeira. Limpe com uma escova ou um pano.
3. Você pode usar verniz doméstico para adicionar uma camada protetora adicional e melhorar a aparência. Você também pode usar uma pequena quantidade de cera para cobrir ou eliminar pequenas marcas.
4. não há necessidade de lubrificar o motor do ventilador, pois ele vem com rolamentos de esferas selados e pré lubrificados.

RESOLUÇÃO DE PROBLEMAS

Se o ventilador não funcionar:

1. Verifique os fusíveis automáticos, principais e auxiliares.
2. Verifique a conexão do ventilador e interruptor de conexão.
3. Verifique a bateria do controlador.
4. Certifique-se de que está dentro de um raio de 3 a 6 metros.
5. Desligue o ventilador da corrente e confirme que os interruptores DIP do controlador e receptor são os mesmos.

Se o ruído do ventilador for alto:

1. Certifique-se de que todas as porcas estão apertadas.
2. Verifique se o motor está firmemente conectado ao suporte da bandeja.
3. Verifique se os cabos estão em contato uns com os outros ou com a caixa do interruptor.
4. Permita o uso 24 horas, pois na maioria dos casos, o ruído desaparecerá após esse período de tempo.
5. Certifique-se de que as porcas na carcaça da lâmpada estão apertadas e a tela está firmemente fixada.
6. Certifique-se de que há um pequeno espaço entre a base e o teto. A base não deve entrar em contato com o teto.

Balanço da ventoinha:

1. Certifique-se de que todas as porcas estão apertadas.
2. Na maioria dos casos, problemas de equilíbrio são causados pelo desequilíbrio da bandeja. Selecione a paleta de cores a nivelar. Marque um ponto no centro da paleta para medição. Gire o ventilador para a próxima bandeja e faça medições. Repita o processo com a paleta de cores restante.
3. O desvio da medida deve estar dentro de 0,32 centímetros. Deixe o ventilador funcionar por cerca de 10 minutos. Se o problema persistir, entre em contato com o suporte ao cliente para obter um novo kit de equilíbrio.

OSTRZEŻENIE

- Proszę zainstalować, ściśle przestrzegając instrukcji. Nieprawidłowy montaż wentylatora może być przyczyną wypadków, takich jak upadki i porażenie prądem.
- Podłączenie tego wentylatora musi obejmować środki odłączające od instalacji stacjonarnej, zgodnie z przepisami instalacyjnymi.
- To urządzenie może być używane przez dzieci w wieku od 8 lat i starsze oraz osoby o ograniczonych zdolnościach fizycznych, sensorycznych lub umysłowych lub nieposiadające doświadczenia i wiedzy, jeśli zapewniono im odpowiedni nadzór lub przeszkolenie w zakresie bezpiecznego użytkowania urządzenia i zrozumieć związane z tym niebezpieczeństwa. Dzieci nie powinny bawić się urządzeniem. Czyszczenie i konserwacja nie powinny być wykonywane przez dzieci bez nadzoru.
- Oprawy nie mogą być zakrywane materiałami termoizolacyjnymi lub innymi podobnymi materiałami.
- Produkt zawiera system ochrony przed napięciem i/lub prądem. Jeśli produkt nie działa, sprawdź i wymień element zabezpieczający.
- Oprawę czyścić szmatką lekko zwilżoną mydłem. Nie używaj rozpuszczalników ani nie rozpylaj środków owadobójczych na oprawę, aby uniknąć uszkodzenia.
- Produkt poddać recyklingowi zgodnie z dyrektywą dotyczącą zużytego sprzętu elektrycznego i elektronicznego.
- Źródło światła tej oprawy nie jest wymienne: po upływie okresu użytkowania źródła światła należy wymienić całą oprawę.

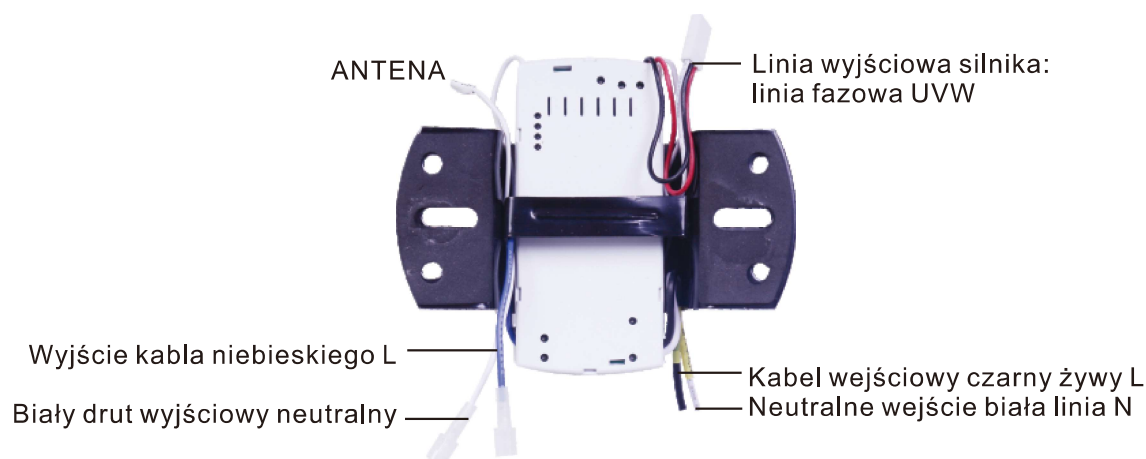
SCHEMAT OKABLOWANIA ZDALNEGO STEROWANIA

Jeśli zdalnego sterowania nie można skutecznie sterować:
Sprawdź akumulator i wyjmij go, gdy nie jest używany przez długi czas.

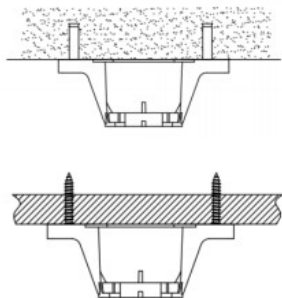
Środki zapobiegawcze:

1. Odbiornika nie należy instalować do góry nogami, aby uniknąć wpływu na nieregularności zewnętrznej osłony i sufitu.
2. Odbiornik jest podzielony na wejście i wyjście. Surowo zabronione jest odwracanie linii przychodzących i wychodzących.
3. Napięcie robocze tego produktu: AC: 180V-265V
4. Jeśli na wentylatorze znajduje się przełącznik ścienny, należy go włączyć w celu skutecznej kontroli.
5. W celu okablowania należy zapoznać się z instrukcjami koloru kabla i obudowy okablowania.
6. Podczas korzystania z pilota należy sprawdzić, czy bateria jest prawidłowo zainstalowana (zwrócić uwagę na bieguny dodatnie i ujemne baterii). Za każdym razem, gdy naciśnie klawisz, lampka wskaźnika klawisza sterującego na uchwycie miga.

7# 1.5V*2



ZESPÓŁ WENTYLATORA



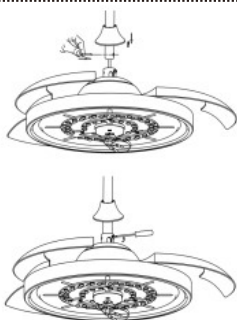
Instalacja wspornika:

1. Zainstaluj wspornik na drewnianym suficie za pomocą dwóch śrub, jak pokazano na zdjęciu.
2. Zainstaluj wspornik na betonowym suficie za pomocą dwóch śrub, jak pokazano na rysunku.



Instalacja Tija-1

1. Zdejmij śruby.
2. Ostrożnie przenieść kabel silnika przez Tija.



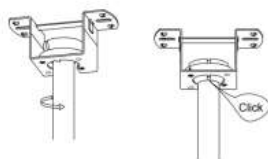
Instalacja Tija-2

1. Wyrównać wycięcia i otwory silnika, wymienić kołek sprzęgający i kołek blokujący.
2. Dokręcić dwie śruby mocujące.
3. Opuścić wieniec w kierunku silnika.



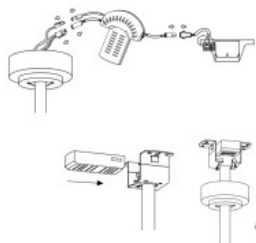
Zainstalować obudowę lampy

Obróć obudowę wentylatorem i mocno ją uchwycić.



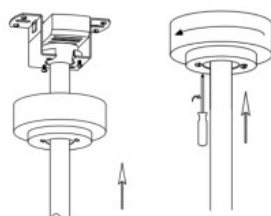
Instalacja kulek zawieszonych

Wyrównaj pływającą kulę z otworem i dokręć śruby.



Zainstaluj zdalny odbiornik

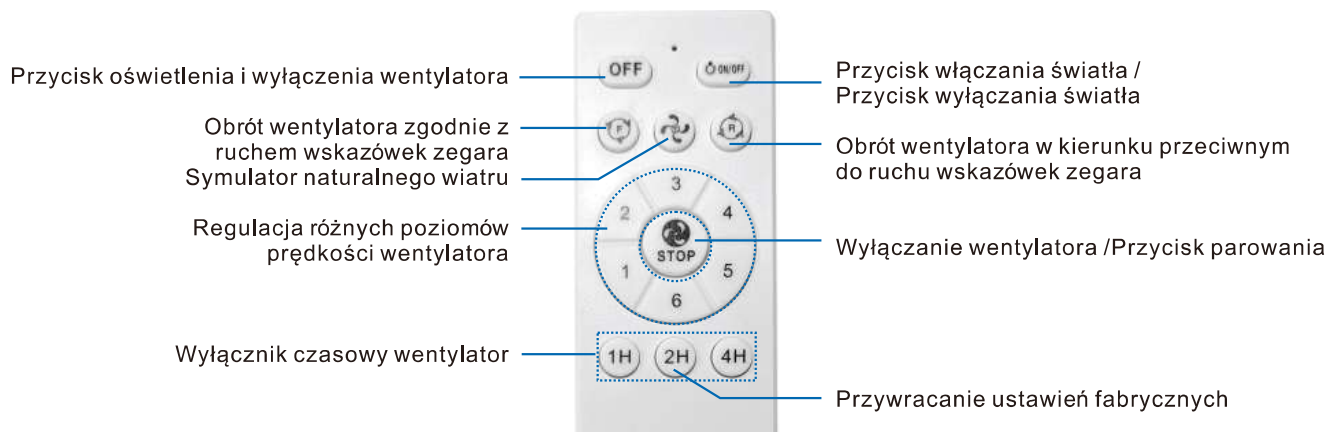
Włożyć odbiornik do górnej części silnika, jak pokazano na zdjęciu



Instalacja kwiatów sufitowych

1. Podnieś wieniec dachowy do góry.
2. Naciśnij śruby do wieńca.
3. Przymocuj pierścień na wieńcu.

ZDALNE KLAWIATURY



Parowanie:

Włącz zasilanie i poczekaj, aż wentylator wyemituje sygnał dźwiękowy. Naciśnij przycisk parowania kilka razy w ciągu pierwszych 3 sekund. Jeśli usłyszysz sygnał dźwiękowy wentylatora, parowanie powiodło się. Jeśli nie, wyłącz zasilanie na ponad 1 minutę i powtórz cały proces.

Problemy z pilotem zdalnego sterowania:

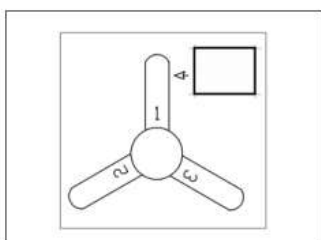
Jeśli pilot zdalnego sterowania nie działa skutecznie, należy sprawdzić baterię. Ważne jest, aby wyjąć baterie, jeśli pilot nie będzie używany przez dłuższy czas.

Po wymianie baterii naciśnij przycisk "Lamp On/Off", aby włączyć urządzenie.

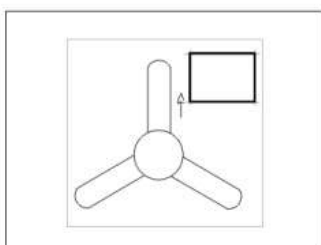
Przywracanie ustawień fabrycznych:

Włącz zasilanie i natychmiast naciśnij i przytrzymaj przycisk "2 Hour Timer" przez ponad 5 sekund, aż wentylator wyda sygnał dźwiękowy, wskazując, że ustawienia fabryczne zostały przywrócone. Jeśli ustawienia nie zostaną przywrócone prawidłowo, należy odłączyć zasilanie na ponad 1 minutę i powtórzyć cały proces.

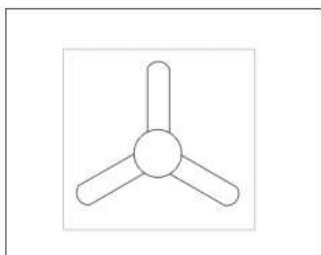
WENTYLATOR BALANSOWY



1. Umieść łatkę równowagi na środku jednej z tacek. Włącz wentylator; Jeśli nadal tworzy cienie, umieść łatkę na innej palecie, aż cienie zostaną zmniejszone. W razie potrzeby zrównoważyc wagę palety.



2. Umieść łatkę na palecie kolorów, która musi być zrównoważona, a następnie przesun łatkę ze środka palety do końcówki. Powtórz tę operację, aż łopatki wentylatora zostaną zrównoważone.



3. Umieść plaster na powierzchni tacki, zdjąć zacisk mocujący i przetestować wentylator. Jeśli huśtawka utrzymuje się, umieść kolejny plaster na tej samej palecie. Jeśli równowaga się pogarsza, spróbuj umieścić łatki na innych paletach. Kontynuuj cierpliwe testy, aż wentylator zostanie zrównoważony.



KONSERWACJA I CZYSZCZENIE

Ostrzeżenie: Przed czyszczeniem wentylatora upewnij się, że jest on odłączony od prądu. Sprawdź, czy jest on odłączony od prądu.

1. Podczas pracy wentylatora nakrętka może się lekko poluzować. Sprawdź połączenia między wspornikami, wspornikami i tackami dwa razy w roku. Sprawdzenie to można wykonać bez odinstalowania wentylatora.
2. Regularnie czyścić wentylator, aby zachować jego wygląd. Unikaj używania wody, ponieważ może ona powodować korozję silnika i palet drewnianych. Czyścić szczotką lub szmatką.
3. Możesz użyć lakieru gospodarstwa domowego, aby dodać dodatkową warstwę ochronną i poprawić wygląd. Możesz również użyć niewielkiej ilości wosku do butów, aby zakryć lub usunąć małe ślady.
4. Nie ma potrzeby smarowania silnika wentylatora, ponieważ jest on wyposażony w uszczelnione i wstępnie smarowane łożyska kulkowe.

ROZWIĄZANIE PROBLEMÓW

Jeśli wentylator nie działa:

1. Sprawdź bezpieczniki automatyczne, główne i pomocnicze.
2. Sprawdź połączenie wentylatora i połączenie przełącznika.
3. Sprawdź baterię sterownika.
4. Upewnij się, że znajduje się w promieniu od 3 do 6 metrów.
5. Wyłącz wentylator od prądu i upewnij się, że przełączniki DIP sterownika i odbiornika są takie same.

Jeśli hałas wentylatora jest głośny:

1. Upewnij się, że wszystkie nakrętki są dokręcone.
2. Sprawdź, czy silnik jest bezpiecznie podłączony do uchwyty tacy.
3. Sprawdź, czy kable są w kontakcie ze sobą lub z obudową przełącznika.
4. Pozwól na całodobowe użytkowanie, ponieważ w większości przypadków hałas zniknie po tym okresie czasu.
5. Upewnij się, że nakrętki na obudowie lampy są dokręcone i ekran jest bezpiecznie zamocowany.
6. Upewnij się, że pomiędzy podstawą a sufitem znajduje się mała przestrzeń. Podstawa nie powinna mieć kontaktu z sufitem.

Huśtawka wentylatora:

1. Upewnij się, że wszystkie nakrętki są dokręcone.
2. W większości przypadków problemy z równowagą są spowodowane zaburzeniami równowagi tacek. Wybierz paletę kolorów do poziomu. Zaznacz punkt w środku palety do pomiaru. Obróć wentylator do następnej tacy i dokonaj pomiarów. Powtórz proces z pozostałą paletą kolorów.
3. Odchylenie pomiaru powinno być w ciągu 0,32 centymetrów. Niech wentylator działa około dziesięciu minut. Jeśli problem się utrzymuje, skontaktuj się z obsługą klienta, aby uzyskać nowy zestaw balansowy.

WARNUNG

- Bitte befolgen Sie bei der Installation genau die Anweisungen. Eine unsachgemäße Installation des Ventilators kann zu Unfällen wie Stürzen und Stromschlägen führen.
- Der Anschluss dieses Ventilators muss über eine Trennvorrichtung zur festen Installation gemäß den Installationsvorschriften verfügen.
- Dieses Gerät kann von Kindern ab 8 Jahren und Personen mit eingeschränkten körperlichen, sensorischen oder geistigen Fähigkeiten oder mangelnder Erfahrung und Wissen verwendet werden, wenn sie eine entsprechende Aufsicht oder Schulung für die sichere Verwendung des Geräts erhalten haben und die damit verbundenen Gefahren verstehen. Kinder sollten nicht mit dem Gerät spielen. Reinigung und Benutzerwartung sollten nicht von Kindern ohne Aufsicht durchgeführt werden.
- Die Leuchten dürfen nicht mit Wärmedämmstoffen oder ähnlichen Materialien abgedeckt werden.
- Das Produkt verfügt über ein Schutzsystem gegen Spannung und/oder Strom. Falls das Produkt nicht funktioniert, überprüfen Sie bitte die Schutzkomponente und ersetzen Sie sie.
- Reinigen Sie die Leuchte mit einem leicht mit Seife angefeuchteten Tuch. Um Schäden an der Leuchte zu vermeiden, verwenden Sie keine Lösungsmittel oder sprühen Sie Insektizide auf die Leuchte.
- Recyclen Sie das Produkt gemäß der Richtlinie über Elektro- und Elektronik-Altgeräte.
- Die Lichtquelle dieser Leuchte ist nicht austauschbar: Wenn die Lichtquelle das Ende ihrer Nutzungsdauer erreicht, muss die gesamte Leuchte ausgetauscht werden.

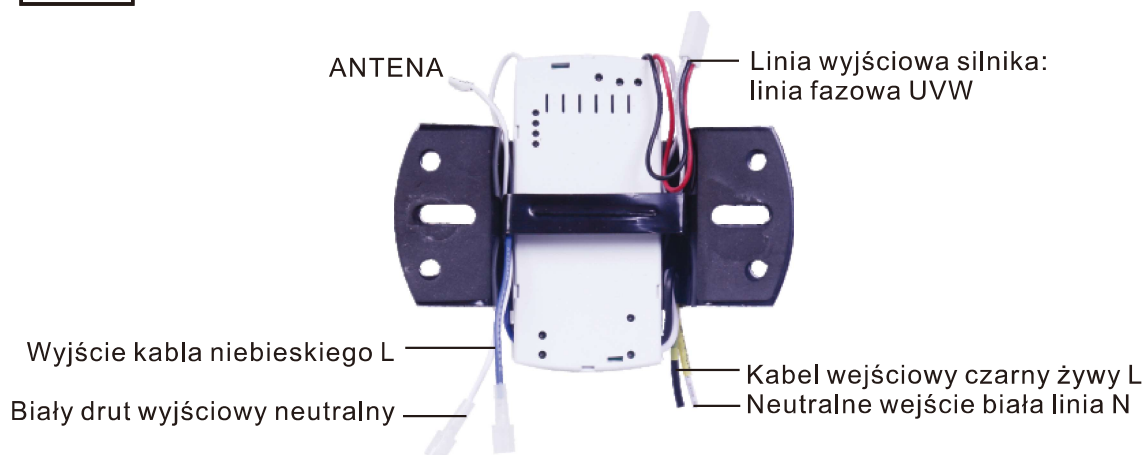
SCHALTPLAN DER FERNSTEUERUNG

Wenn die Fernbedienung nicht effektiv gesteuert werden kann:
Überprüfen Sie den Akku und entfernen Sie ihn, wenn er längere Zeit nicht verwendet wird.

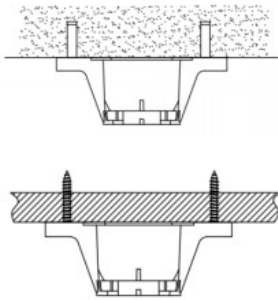
Präventive Maßnahmen:

1. Der Empfänger sollte nicht kopfüber installiert werden, um die Unregelmäßigkeit der äußeren Abdeckung und Decke zu vermeiden.
2. Der Empfänger ist in Eingang und Ausgang unterteilt. Es ist strengstens verboten, die eingehenden und ausgehenden Leitungen umzukehren.
3. Arbeitsspannung dieses Produkts: AC: 180V-265V
4. Wenn sich ein Wandschalter am Lüfter befindet, muss er für eine effektive Steuerung eingeschaltet werden.
5. Für die Verkabelung lesen Sie bitte die Anweisungen zur Kabelfarbe und zum Verkabelungsgehäuse nach.
6. Überprüfen Sie bei Verwendung der Fernbedienung, ob die Batterie korrekt installiert ist (achten Sie auf die positiven und negativen Pole der Batterie). Jedes Mal, wenn eine Taste gedrückt wird, blinkt die Kontrollleuchte der Steuerungstaste am Griff.

7# 1.5V*2

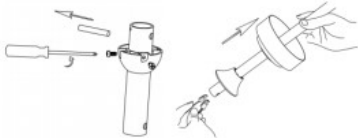


VENTILATORMONTAGE



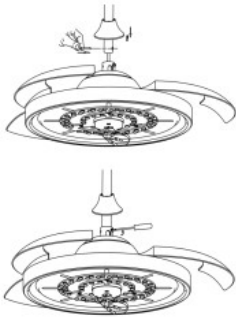
Montage der Halterung:

1. Installieren Sie die Halterung mit zwei Schrauben an der Holzdecke, wie auf dem Bild gezeigt.
2. Installieren Sie die Halterung mit zwei Schrauben an der Betondecke, wie in der Abbildung gezeigt.



Tija-1 wird installiert

1. Entfernen Sie die Schrauben.
2. Führen Sie das Motorkabel vorsichtig durch Tija.



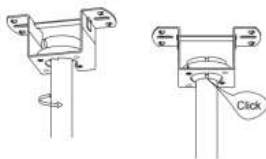
Tija-2 wird installiert

1. Richten Sie die Motorauschnitte und Löcher aus, ersetzen Sie den Kupplungsbolzen und den Verriegelungsstift.
2. Ziehen Sie die beiden Befestigungsschrauben fest.
3. Senken Sie den Kranz in Richtung Motor.



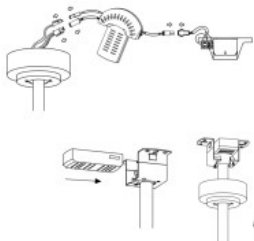
Montage des Lampengehäuses

Drehen Sie das Gehäuse mit einem Ventilator und greifen Sie es fest.



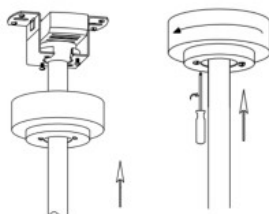
Einbau von Federkugeln

Richten Sie die schwimmende Kugel mit dem Loch aus und ziehen Sie die Schrauben fest.



Remote-Empfänger installieren

Stecken Sie den Empfänger in die Oberseite des Motors, wie auf dem Bild gezeigt



Installation von Deckenblumen

1. Den Dachkranz nach oben heben.
2. Ziehen Sie die Kranzschrauben fest.
3. Den Ring am Kranz befestigen.

FERNBEDIENBARE TASTENFELDER



Pairing:

Schalten Sie das Gerät ein und warten Sie, bis der Ventilator piept. Drücken Sie innerhalb der ersten 3 Sekunden mehrmals die Kopplungstaste. Wenn Sie den Signalton des Lüfters hören, ist die Kopplung erfolgreich verlaufen. Ist dies nicht der Fall, schalten Sie das Gerät für mehr als 1 Minute aus und wiederholen Sie den gesamten Vorgang.

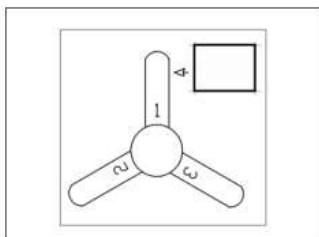
Probleme mit der Fernbedienung:

Wenn die Fernbedienung nicht richtig funktioniert, überprüfen Sie bitte die Batterie. Es ist wichtig, die Batterien zu entfernen, wenn Sie die Fernbedienung über einen längeren Zeitraum nicht benutzen. Drücken Sie nach dem Auswechseln der Batterien die Taste „Lampe ein/aus“, um sie einzuschalten.

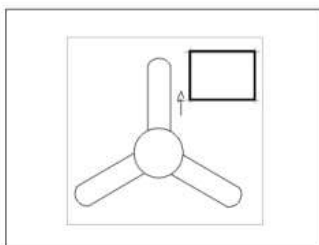
Werkseinstellungen wiederherstellen:

Schalten Sie das Gerät ein und halten Sie sofort die Taste „2 Hour Timer“ länger als 5 Sekunden gedrückt, bis das Gebläse einen Piepton abgibt, der anzeigt, dass die Werkseinstellungen wiederhergestellt wurden. Wenn die Werkseinstellungen nicht korrekt wiederhergestellt wurden, trennen Sie das Gerät für mehr als 1 Minute von der Stromversorgung und wiederholen Sie den gesamten Vorgang.

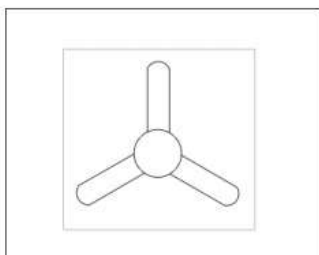
BALANCE LÜFTER



1. Legen Sie das Balance Patch in die Mitte eines der Tablettts. Lüfter einschalten; Wenn es immer noch Schatten erzeugt, platzieren Sie das Patch auf einer anderen Palette, bis die Schatten reduziert sind. Wenn nötig, balancieren Sie das Gewicht der Palette aus.



2. Platzieren Sie das Patch auf der Farbpalette, die ausgeglichen werden muss, und verschieben Sie das Patch dann von der Mitte der Palette zur Spitze. Wiederholen Sie diesen Vorgang, bis die Lüfterblätter ausgeglichen sind.



3. Legen Sie den Patch auf die Oberfläche des Trays, entfernen Sie den Klemmclip und testen Sie den Ventilator. Wenn der Schwung anhält, platzieren Sie einen weiteren Patch auf der gleichen Palette. Wenn sich das Gleichgewicht verschlechtert, versuchen Sie, Patches auf anderen Paletten zu platzieren. Setzen Sie den Test geduldig fort, bis der Lüfter ausgeglichen ist.



WARTUNG UND REINIGUNG

Warnung: Bevor Sie den Lüfter reinigen, stellen Sie sicher, dass er vom Strom getrennt ist. Überprüfen Sie, ob er vom Strom getrennt ist.

1. Während des Betriebs des Ventilators kann sich die Mutter leicht lösen. Überprüfen Sie zweimal im Jahr die Verbindungen zwischen den Klammern, Klammern und Trays. Diese Prüfung kann ohne Deinstallation des Lüfters durchgeführt werden.
2. Reinigen Sie den Ventilator regelmäßig, um sein Aussehen beizubehalten. Vermeiden Sie die Verwendung von Wasser, da es zu Korrosion am Motor und Holzpaletten führen kann. Mit einer Bürste oder einem Tuch reinigen.
3. Sie können Haushaltslack verwenden, um eine zusätzliche Schutzschicht hinzuzufügen und das Aussehen zu verbessern. Du kannst auch eine kleine Menge Schuhwachs verwenden, um kleine Flecken zu verdecken oder zu beseitigen.
4. Es besteht keine Notwendigkeit, den Lüftermotor zu schmieren, da er mit abgedichteten und vorgeschmierten Kugellagern kommt.

PROBLEME LÖSEN

Wenn der Lüfter nicht funktioniert:

1. Überprüfen Sie die automatischen, Haupt- und Hilfssicherungen.
2. Überprüfen Sie den Lüfteranschluss und den Schalteranschluss.
3. Überprüfen Sie die Batterie des Controllers.
4. Stellen Sie sicher, dass es innerhalb eines Radius von 3 bis 6 Meter ist.
5. Schalten Sie den Lüfter vom Strom aus und bestätigen Sie, dass die DIP-Schalter des Controllers und des Empfängers gleich sind.

Bei lautem Lüftergeräusch:

1. Stellen Sie sicher, dass alle Muttern angezogen sind.
2. Vergewissern Sie sich, dass der Motor sicher mit der Tray-Halterung verbunden ist.
3. Prüfen Sie, ob die Kabel miteinander oder mit dem Schaltergehäuse in Kontakt sind.
4. Lassen Sie den Gebrauch rund um die Uhr zu, da in den meisten Fällen Geräusche nach dieser Zeit verschwinden.
5. Stellen Sie sicher, dass die Muttern am Lampengehäuse festgezogen sind und der Bildschirm sicher befestigt ist.
6. Stellen Sie sicher, dass sich zwischen Sockel und Decke ein kleiner Raum befindet. Der Sockel sollte nicht mit der Decke in Berührung kommen.

Ventilatorschaukel:

1. Stellen Sie sicher, dass alle Muttern angezogen sind.
2. In den meisten Fällen werden Gleichgewichtsprobleme durch ein Ungleichgewicht des Trays verursacht. Wählen Sie die zu ebene Farbpalette aus. Markieren Sie einen Punkt in der Mitte der Palette zur Messung. Drehen Sie den Ventilator zum nächsten Fach und nehmen Sie Messungen vor. Wiederholen Sie den Vorgang mit der restlichen Farbpalette.
3. Die Messabweichung sollte innerhalb von 0.32 Zentimetern sein. Lassen Sie den Lüfter etwa zehn Minuten laufen. Wenn das Problem weiterhin besteht, wenden Sie sich bitte an den Kundendienst, um ein neues Balance Kit zu erhalten.