



[ledme-europa.com](http://ledme-europa.com)

## ADVERTENCIA

-Por favor, instale siguiendo estrictamente las instrucciones. La instalación incorrecta del ventilador puede causar accidentes como caídas y descargas eléctricas.

-La conexión de este ventilador debe incorporar medios de desconexión a la instalación fija de acuerdo con las regulaciones de instalación.

-Este aparato puede ser utilizado por niños con una edad de 8 años en adelante y personas con capacidades físicas, sensoriales o mentales reducidas o falta de experiencia y conocimiento, si se les ha proporcionado la supervisión o formación adecuadas respecto al uso del aparato de manera segura y comprenden los peligros que implica. Los niños no deben jugar con el aparato. La limpieza y el mantenimiento que realice el usuario no deben ser realizados por los niños sin supervisión.

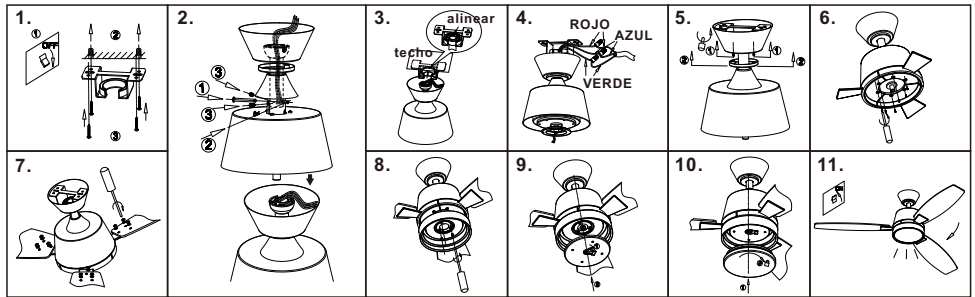
-Las luminarias no pueden ser cubiertas por materiales térmicos aislantes u otros similares.

-El producto incluye un sistema de protección frente a tensión y/o corriente. En caso de que el producto no funcione, compruebe y sustituya el componente de protección.

-Realice la limpieza de la luminaria con un trapo ligeramente humedecido con jabón. No emplee disolventes ni rocíe insecticidas sobre la luminaria para evitar daños.

-Recicle el producto conforme a la directiva de residuos de aparatos eléctricos y electrónicos.

-La fuente de luz de esta luminaria no es reemplazable: cuando la fuente de luz alcance el final de su vida útil, se debe sustituir la luminaria completa.



### INSTRUCCIONES DE INSTALACIÓN

1. Corte la corriente antes de instalar el bastidor
2. Montaje de la parte superior de la lámpara
3. Componentes del motor de control de suspensión
4. Conectar cables de entrada
5. Use un destornillador corto para fijar el florón y la cubierta decorativa del florón pegarla magnéticamente al florón.
6. Desatornillados para las aspas del ventilador
7. Atornille las aspas de ventilador
8. Panel de iluminación
9. Instalar después de enchufar el cable al tablero
10. Atornillar pantalla en el panel de la lámpara
11. Antes de conectarlo a la corriente de nuevo, confirmar que está todo correcto.

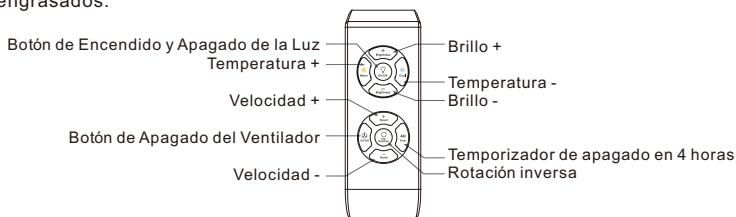
### MANTENIMIENTO Y LIMPIEZA

Advertencia: Antes de limpiar el ventilador, asegúrese de que esté desconectado de la corriente eléctrica. Para el funcionamiento óptimo del ventilador, pueden surgir casos en los que las tuercas estén ligeramente sueltas. Revise la conexión del soporte, el soporte y las paletas dos veces al año. En la revisión, no es necesario desinstalar el ventilador.

Limpie periódicamente el ventilador para mantener su apariencia. Evite usar agua para la limpieza, ya que puede causar la erosión del motor y de la madera. Utilice un cepillo o un trapo para la limpieza.

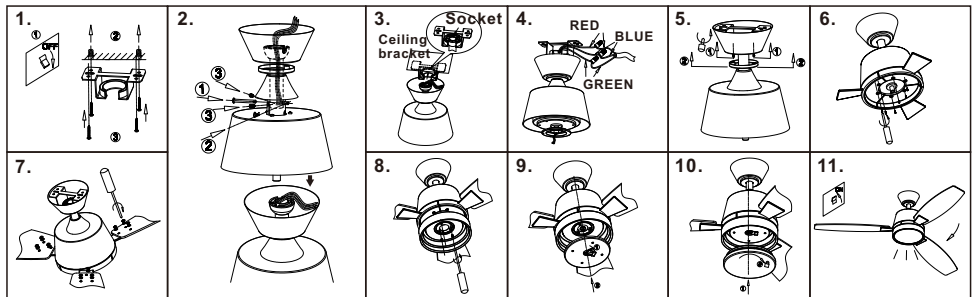
Puede aplicar barniz doméstico para proporcionar una capa adicional de protección y mejorar su aspecto. También puede usar una pequeña cantidad de cera para zapatos para tapar o eliminar pequeñas marcas.

No es necesario engrasar el motor del ventilador, ya que viene de fábrica con rodamientos de bolas sellados y engrasados.



**WARNING**

- Please install by strictly following the instructions. Improper installation of the fan may cause accidents such as falls and electric shock.
- The connection of this fan must incorporate disconnection means to the fixed installation in accordance with the installation regulations.
- This appliance can be used by children aged 8 years and older and persons with reduced physical, sensory or mental capabilities or lack of experience and knowledge, if they have been given appropriate supervision or training regarding use of the appliance in such a manner, safe and understand the dangers involved. Children should not play with the device. Cleaning and user maintenance should not be carried out by children without supervision.
- The luminaires cannot be covered by thermal insulating materials or other similar materials.
- The product includes a protection system against voltage and/or current. In case the product does not work, please check and replace the protection component.
- Clean the luminaire with a cloth slightly moistened with soap. Do not use solvents or spray insecticides on the luminaire to avoid damage.
- Recycle the product in accordance with the waste electrical and electronic equipment directive.
- The light source of this luminaire is not replaceable: when the light source reaches the end of its useful life, the entire luminaire must be replaced.

**INSTALLATION INSTRUCTIONS**

1. Turn off the power before installing the frame.
2. Assembling the top of the lighting fixture
3. Ride control motor components
4. Connect input cables
5. Use a short screwdriver to attach the rosette and the decorative rosette cover magnetically attach it to the rosette.
6. Unscrew for fan blades
7. Screw on the fan blades
8. Lighting panel
9. Install after plugging the cable to the board
10. Screw lampshade on the lamp panel
11. Before connecting it to the power again, confirm that everything is correct.

**MAINTENANCE AND CLEANING**

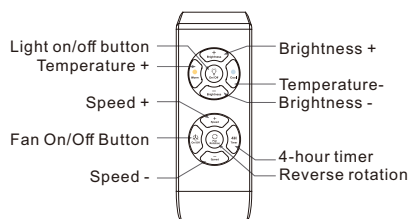
Warning: Before cleaning the fan, make sure it is disconnected from the power supply.

For optimal operation of the fan, there may be cases where the nuts are slightly loose. Check the bracket connection, bracket and blades twice a year. When checking, it is not necessary to uninstall the fan.

Periodically clean the fan to maintain its appearance. Avoid using water for cleaning, as it can erode the motor and wood. Use a brush or cloth to clean it.

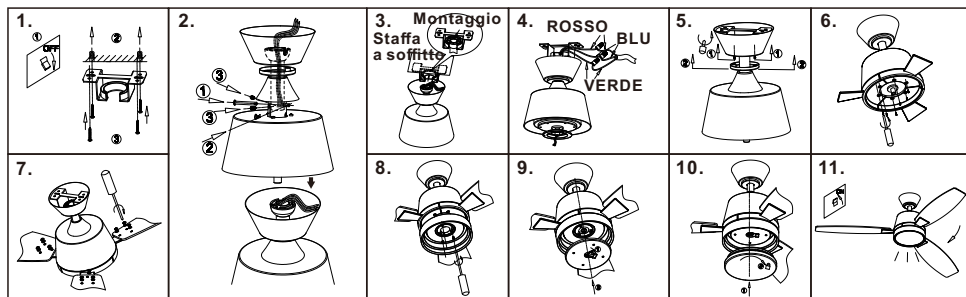
To provide an extra layer of protection and improve the appearance, you can use a homemade varnish. You can also use a small amount of shoe polish to cover or remove small marks.

There is no need to lubricate the fan motor, as it comes factory equipped with sealed and lubricated ball bearings.



**AVVERTIMENTO**

- Si prega di installare seguendo rigorosamente le istruzioni. L'installazione impropria del ventilatore può causare incidenti come cadute e scosse elettriche.
- Il collegamento di questo ventilatore deve incorporare mezzi di disconnessione dall'impianto fisso in conformità con le norme di installazione.
- Questo apparecchio può essere utilizzato da bambini di età pari o superiore a 8 anni e da persone con ridotte capacità fisiche, sensoriali o mentali o con mancanza di esperienza e conoscenza, se hanno ricevuto un'adeguata supervisione o formazione riguardo all'uso dell'apparecchio in modo sicuro e comprendere i pericoli connessi. I bambini non devono giocare con il dispositivo. La pulizia e la manutenzione da parte dell'utente non devono essere eseguite da bambini senza supervisione.
- Gli apparecchi non possono essere coperti con materiali termosolanti o altri materiali simili.
- Il prodotto include un sistema di protezione contro tensione e/o corrente. Nel caso in cui il prodotto non funzioni, controllare e sostituire il componente di protezione.
- Pulire l'apparecchio con un panno leggermente inumidito con sapone. Non utilizzare solventi o spruzzare insetticidi sull'apparecchio per evitare danni.
- Riciclare il prodotto in conformità con la direttiva sui rifiuti di apparecchiature elettriche ed elettroniche.
- La sorgente luminosa di questo apparecchio non è sostituibile: quando la sorgente luminosa raggiunge la fine della sua vita utile, l'intero apparecchio deve essere sostituito.

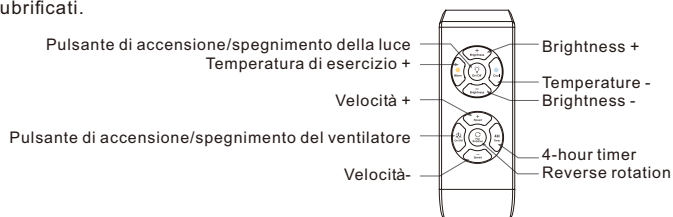


**ISTRUZIONI PER L'INSTALLAZIONE**

1. Spegnerne l'alimentazione prima di installare il telaio.
2. Montaggio della parte superiore dell'apparecchio di illuminazione
3. Componenti del motore di controllo della corsa
4. Collegare i cavi di ingresso
5. Utilizzare un cacciavite corto per fissare il rosone e la copertura decorativa del rosone fissandola magneticamente al rosone.
6. Svitare le pale della ventola
7. Avvitare le pale del ventilatore
8. Pannello di illuminazione
9. Installare dopo aver collegato il cavo alla scheda
10. Avvitare il paralume sul pannello lampade
11. Prima di ricollegarlo all'alimentazione, verificare che tutto sia corretto.

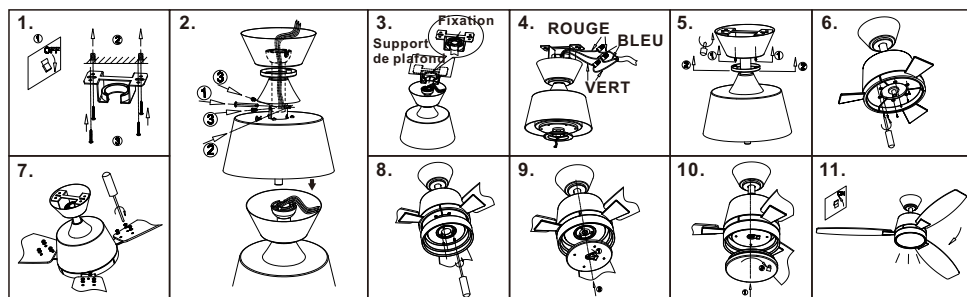
**MANUTENZIONE E PULIZIA**

Attenzione: prima di pulire il ventilatore, assicurarsi che sia scollegato dall'alimentazione. Per un funzionamento ottimale del ventilatore, è possibile che i dadi siano leggermente allentati. Controllare il collegamento della staffa, la staffa e le pale due volte l'anno. Non è necessario disinstallare il ventilatore durante l'ispezione. Pulire periodicamente il ventilatore per mantenerne l'aspetto. Evitare l'uso dell'acqua per la pulizia, poiché potrebbe erodere il motore e il legno. Per la pulizia utilizzare una spazzola o un panno. Per fornire un'ulteriore strato di protezione e migliorare l'aspetto, è possibile utilizzare una vernice fatta in casa. Si può anche usare una piccola quantità di lucido da scarpe per coprire o rimuovere piccoli segni. Non è necessario lubrificare il motore del ventilatore, poiché è dotato di cuscinetti a sfera sigillati e lubrificati.



**WARNING**

- Veuillez installer en suivant strictement les instructions. Une mauvaise installation du ventilateur peut provoquer des accidents tels que des chutes et des chocs électriques.
- Le raccordement de ce ventilateur doit intégrer des moyens de déconnexion à l'installation fixe conformément à la réglementation d'installation.
- Cet appareil peut être utilisé par des enfants âgés de 8 ans et plus et des personnes ayant des capacités physiques, sensorielles ou mentales réduites ou un manque d'expérience et de connaissances, s'ils ont reçu une supervision ou une formation appropriée concernant l'utilisation de l'appareil de manière sûre, et comprendre les dangers encourus. Les enfants ne doivent pas jouer avec l'appareil. Le nettoyage et l'entretien par l'utilisateur ne doivent pas être effectués par des enfants sans surveillance.
- Les luminaires ne peuvent pas être recouverts de matériaux d'isolation thermique ou d'autres matériaux similaires.
- Le produit comprend un système de protection contre la tension et/ou le courant. Si le produit ne fonctionne pas, veuillez vérifier et remplacer le composant de protection.
- Nettoyer le luminaire avec un chiffon légèrement imbibé de savon. Ne pas utiliser de solvants ni pulvériser d'insecticides sur le luminaire pour éviter tout dommage.
- Recycler le produit conformément à la directive sur les déchets d'équipements électriques et électroniques.
- La source lumineuse de ce luminaire n'est pas remplaçable : lorsque la source lumineuse atteint la fin de sa durée de vie utile, l'ensemble du luminaire doit être remplacé.

**INSTRUCTIONS D'INSTALLATION**

1. Couper l'alimentation électrique avant d'installer le cadre.
2. Assembler le luminaire TOP
3. Composants du moteur de contrôle de la suspension
4. Connecter les câbles d'entrée
5. Utiliser un tournevis court pour fixer la rosace et le couvercle décoratif de la rosace pour l'attacher magnétiquement à la rosace.
6. Dévisser les pales du ventilateur
7. Visser les pales du ventilateur
8. Panneau d'éclairage
9. Installer après avoir branché le câble sur le panneau
10. Visser l'abat-jour sur le panneau d'éclairage
11. Avant de le connecter à nouveau à l'alimentation électrique, vérifiez que tout est correct.

**ENTRETIEN ET NETTOYAGE**

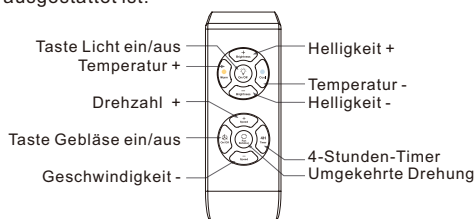
**Avertissement :** Avant de nettoyer le ventilateur, assurez-vous qu'il est déconnecté de l'alimentation électrique.

Pour un fonctionnement optimal du ventilateur, il peut arriver que les écrous soient légèrement desserrés. Vérifiez la connexion du support, le support et les pales deux fois par an. Il n'est pas nécessaire de désinstaller le ventilateur pendant l'inspection.

Reinigen Sie den Ventilator regelmäßig, um sein Aussehen zu erhalten. Verwenden Sie zur Reinigung kein Wasser, da es den Motor und das Holz angreifen kann. Verwenden Sie zur Reinigung eine Bürste oder ein Tuch.

Um den Ventilator zusätzlich zu schützen und sein Aussehen zu verbessern, können Sie einen selbstgemachten Lack verwenden. Sie können auch eine kleine Menge Schuhcreme verwenden, um kleine Flecken zu überdecken oder zu entfernen.

Eine Schmierung des Lüftermotors ist nicht erforderlich, da er ab Werk mit abgedichteten und geschmierten Kugellagern ausgestattet ist.



## ADVERTÊNCIA

-Instale seguindo rigorosamente as instruções. A instalação inadequada do ventilador pode causar acidentes como quedas e choques elétricos.

-A ligação deste ventilador deve incorporar meios de desconexão à instalação fixa de acordo com as normas de instalação.

-Este aparelho pode ser utilizado por crianças com idade igual ou superior a 8 anos e pessoas com capacidades físicas, sensoriais ou mentais reduzidas ou com falta de experiência e conhecimento, desde que tenham recebido supervisão ou formação adequada sobre a utilização do aparelho de forma segura. e compreender os perigos envolvidos. As crianças não devem brincar com o dispositivo. A limpeza e a manutenção pelo usuário não devem ser realizadas por crianças sem supervisão.

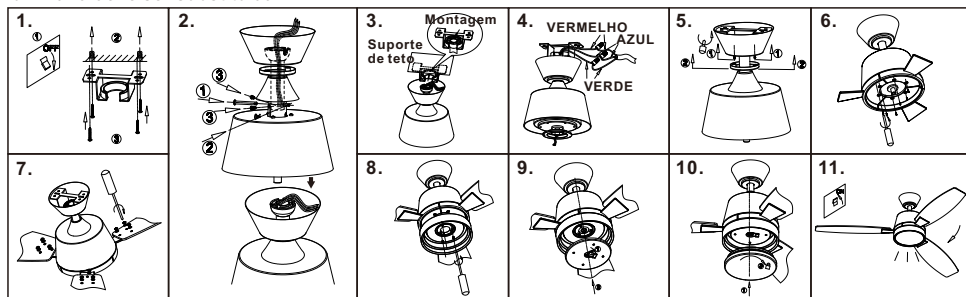
-As luminárias não podem ser cobertas por materiais isolantes térmicos ou outros materiais similares.

-O produto inclui um sistema de proteção contra tensão e/ou corrente. Caso o produto não funcione, verifique e substitua o componente de proteção.

-Limpe a luminária com um pano levemente umedecido com sabão. Não utilize solventes ou pulverize inseticidas na luminária para evitar danos.

-Recicle o produto de acordo com a diretiva sobre resíduos de equipamentos elétricos e eletrónicos.

-A fonte de luz desta luminária não é substituível: quando a fonte de luz atinge o fim da sua vida útil, toda a luminária deve ser substituída.



### INSTRUÇÕES DE INSTALAÇÃO

1. Desligar a Corrente Eléctrica Antes De Instalar O Quadro.
2. Montagem da parte superior da luminária
3. Componentes Do Motor De Controlo Da Condução
4. Ligar Os Cabos De Entrada
5. Utilizar Uma Chave De Fendas Curta Para Fixar a Rosácea E a Tampa Decorativa Da Rosácea, Fixando-A Magneticamente à Rosácea.
6. Desaparafusar as Pás Da Ventoinha
7. Aparafusar as Pás Da Ventoinha
8. Painel De Iluminação
9. Instalar Depois De Ligar O Cabo à Placa
10. Aparafusar O Abajur No Painel De Iluminação
11. Antes De Voltar a Ligá-Lo à Fonte De Alimentação, Confirmar Se Tudo Está Correcto.

### MANUTENÇÃO E LIMPEZA

Atenção: Antes de limpar a ventoinha, certifique-se de que está desligada da fonte de alimentação.

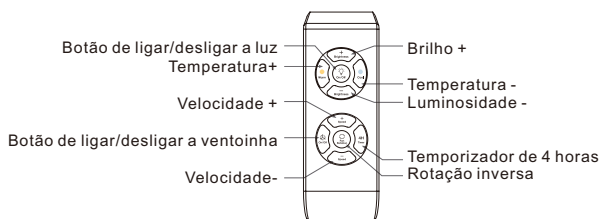
Para um funcionamento ótimo da ventoinha, pode haver casos em que as porcas estejam ligeiramente soltas. Verificar a ligação do suporte, o suporte e as pás duas vezes por ano. Não é necessário desinstalar o ventilador durante a inspeção.

Limpar periodicamente o ventilador para manter o seu aspeto. Evitar a utilização de água para a limpeza, pois esta pode corroer o motor e a madeira. Utilize uma escova ou um pano para o limpar.

Para proporcionar uma camada extra de proteção e melhorar o aspeto, pode utilizar um verniz caseiro.

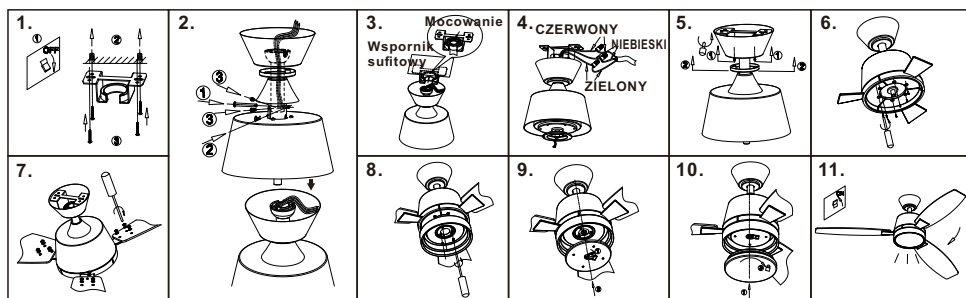
Também pode utilizar uma pequena quantidade de graxa de sapato para cobrir ou remover pequenas marcas.

Não é necessário lubrificar o motor do ventilador, uma vez que este vem equipado de fábrica com rolamentos de esferas selados e lubrificados.



**OSTRZEŻENIE**

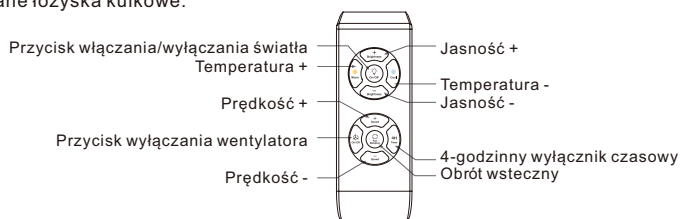
- Proszę zainstalować, ściśle przestrzegając instrukcji. Nieprawidłowy montaż wentylatora może być przyczyną wypadków, takich jak upadki i porażenie prądem.
- Podłączenie tego wentylatora musi obejmować środki odłączające od instalacji stacjonarnej, zgodnie z przepisami instalacyjnymi.
- To urządzenie może być używane przez dzieci w wieku od 8 lat i starsze oraz osoby o ograniczonych zdolnościach fizycznych, sensorycznych lub umysłowych lub nieposiadające doświadczenia i wiedzy, jeśli zapewniono im odpowiedni nadzór lub przeszkolenie w zakresie bezpiecznego użytkowania urządzenia i zrozumieć związane z tym niebezpieczeństwa. Dzieci nie powinny bawić się urządzeniem. Czyszczenie i konserwacja nie powinny być wykonywane przez dzieci bez nadzoru.
- Oprawy nie mogą być zakrywane materiałami termoizolacyjnymi lub innymi podobnymi materiałami.
- Produkt zawiera system ochrony przed napięciem i/lub prądem. Jeśli produkt nie działa, sprawdź i wymień element zabezpieczający.
- Oprawę czyścić szmatką lekko zwilżoną mydłem. Nie używaj rozpuszczalników ani nie rozpylaj środków owadobójczych na oprawę, aby uniknąć uszkodzenia.
- Produkt poddaje recyklingowi zgodnie z dyrektywą dotyczącą zużytego sprzętu elektrycznego i elektronicznego.
- Źródło światła tej oprawy nie jest wymienne: po upływie okresu użytkowania źródła światła należy wymienić całą oprawę.

**INSTRUKCJE INSTALACJI**

1. Wyłączyć zasilanie przed montażem ramy.
2. Montaż górnej części oprawy oświetleniowej
3. Elementy silnika kontroli jazdy
4. Podłącz kable wejściowe
5. Za pomocą krótkiego śrubokręta przymocować rozetę i ozdobną pokrywę rozety magnetycznie do rozety.
6. Odkręcić łopatki wentylatora
7. Przykręcić łopatki wentylatora
8. Panel oświetlenia
9. Zainstalować po podłączeniu kabla do płytki
10. Przykręcić klosz do panelu lampy
11. Przed ponownym podłączeniem do zasilania, upewnij się, że wszystko jest w porządku.

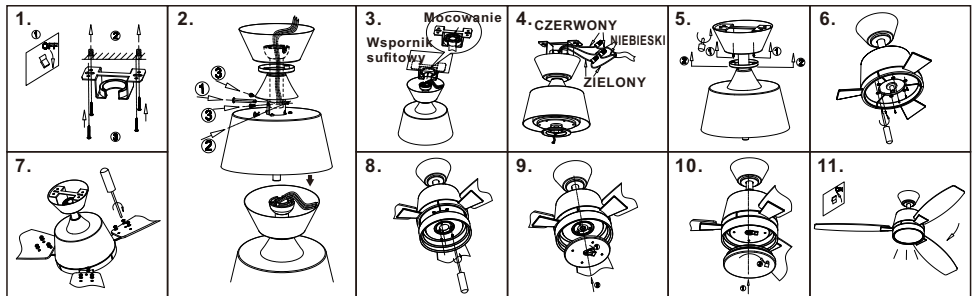
**KONSERWACJA I CZYSZCZENIE**

Ostrzeżenie: Przed czyszczeniem wentylatora należy upewnić się, że jest on odłączony od zasilania. Aby zapewnić optymalne działanie wentylatora, w niektórych przypadkach nakrętki mogą być lekko poluzowane. Dwa razy w roku należy sprawdzić połączenie wspornika, wspornik i łopatki. Podczas kontroli nie ma konieczności demontażu wentylatora. Okresowo czyść wentylator, aby zachować jego wygląd. Unikaj używania wody do czyszczenia, ponieważ może to spowodować erozję silnika i drewna. Do czyszczenia należy używać szcrotki lub szmatki. Aby zapewnić dodatkową warstwę ochronną i poprawić wygląd, można zastosować domowy lakier. Można również użyć niewielkiej ilości pasty do butów, aby zakryć lub usunąć niewielkie ślady. Nie ma potrzeby smarowania silnika wentylatora, ponieważ jest on fabrycznie wyposażony w uszczelnione i nasmarowane łożyska kulkowe.



## WARNUNG

- Bitte befolgen Sie bei der Installation genau die Anweisungen. Eine unsachgemäße Installation des Ventilators kann zu Unfällen wie Stürzen und Stromschlägen führen.
- Der Anschluss dieses Ventilators muss über eine Trennvorrichtung zur festen Installation gemäß den Installationsvorschriften verfügen.
- Dieses Gerät kann von Kindern ab 8 Jahren und Personen mit eingeschränkten körperlichen, sensorischen oder geistigen Fähigkeiten oder mangelnder Erfahrung und Wissen verwendet werden, wenn sie eine entsprechende Aufsicht oder Schulung für die sichere Verwendung des Geräts erhalten haben und die damit verbundenen Gefahren verstehen. Kinder sollten nicht mit dem Gerät spielen. Reinigung und Benutzerwartung sollten nicht von Kindern ohne Aufsicht durchgeführt werden.
- Reinigen Sie die Leuchte mit einem leicht mit Seife angefeuchteten Tuch. Um Schäden an der Leuchte zu vermeiden, verwenden Sie keine Lösungsmittel oder sprühen Sie Insektizide auf die Leuchte.
- Recyclen Sie das Produkt gemäß der Richtlinie über Elektro- und Elektronik-Altgeräte.
- Die Lichtquelle dieser Leuchte ist nicht austauschbar: Wenn die Lichtquelle das Ende ihrer Nutzungsdauer erreicht, muss die gesamte Leuchte ausgetauscht werden.



### INSTALLATIONSANLEITUNG

1. Schalten sie den strom aus, bevor sie den rahmen montieren.
2. Montage der Oberseite der Leuchte
3. Komponenten des fahrantriebsmotors
4. Eingangskabel anschliessen
5. Verwenden sie einen kurzen schraubendreher, um die rosette und die dekorative abdeckung der rosette magnetisch an der rosette zu befestigen.
6. Schrauben sie die lüfterflügel ab
7. Schrauben sie die lüfterflügel an
8. Beleuchtungsplatte
9. Nach dem einstecken des kabels auf der platine installieren
10. Schrauben sie den lampenschirm auf das lampenpanel
11. Vor dem erneuten anschliessen an die stromversorgung prüfen, ob alles korrekt ist.

### WARTUNG UND REINIGUNG

Achtung: Vor der Reinigung des Lüfters sicherstellen, dass er von der Stromversorgung getrennt ist. Um einen optimalen Betrieb des Lüfters zu gewährleisten, kann es vorkommen, dass die Muttern etwas locker sind. Überprüfen Sie die Verbindung der Halterung, die Halterung und die Flügel zweimal im Jahr. Es ist nicht notwendig, den Ventilator während der Inspektion zu demontieren.

Reinigen Sie den Ventilator regelmäßig, um sein Aussehen zu erhalten. Verwenden Sie zur Reinigung kein Wasser, da es den Motor und das Holz angreifen kann. Verwenden Sie zur Reinigung eine Bürste oder ein Tuch.

Um den Ventilator zusätzlich zu schützen und sein Aussehen zu verbessern, können Sie einen selbstgemachten Lack verwenden. Sie können auch eine kleine Menge Schuhcreme verwenden, um kleine Flecken zu überdecken oder zu entfernen.

Eine Schmierung des Lüftermotors ist nicht erforderlich, da er ab Werk mit abgedichteten und geschmierten Kugellagern ausgestattet ist.

