

ADVERTENCIA

- Este dispositivo puede ser utilizado por niños de 8 años o más, así como por personas con capacidades físicas, sensoriales o mentales reducidas, o con falta de experiencia y conocimiento, siempre y cuando cuenten con supervisión o formación adecuadas sobre el uso seguro del dispositivo y comprendan los riesgos involucrados.
- Se recomienda encarecidamente que los niños no jueguen con el dispositivo.
- Las luminarias no deben ser cubiertas con materiales aislantes térmicos u otros materiales similares.
- Este producto cuenta con un sistema de protección contra sobretensión y/o sobrecorriente. En caso de que el producto no funcione correctamente, verifique y reemplace el componente de protección si es necesario.
- Para limpiar la luminaria, utilice un paño ligeramente humedecido con jabón. Evite el uso de disolventes o insecticidas en aerosol sobre la luminaria para evitar daños.
- Recicle el producto de acuerdo con la normativa sobre residuos de aparatos eléctricos y electrónicos.
- La fuente de luz de esta luminaria no es reemplazable. Cuando la fuente de luz llegue al final de su vida útil, se debe sustituir toda la luminaria.

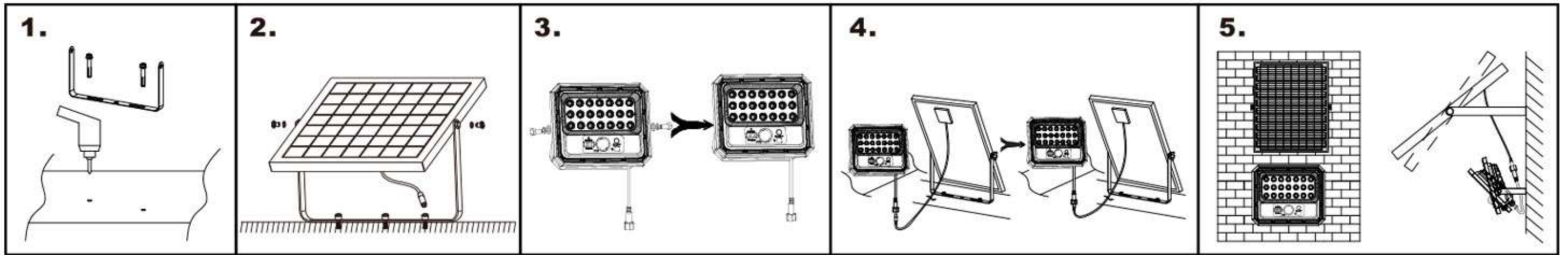
¡Antes de usar tu nueva luz solar, aquí tienes algunos consejos!

Preparando la luz:

- Aunque las pilas ya vienen cargadas, es posible que hayan perdido algo de energía durante el almacenamiento. Para obtener el mejor rendimiento, deja que la luz solar se cargue durante 12 horas antes de usarla por primera vez.
 - Si no has usado el control remoto ni cargado la luz en más de 48 horas, la luz solar entrará en modo de espera.
- ¡No te preocupes! Simplemente conecta la luz al panel solar para cargarla y reactivarla.

Instalación:

- La luz funciona mejor en la oscuridad, así que elige un lugar al aire libre con buena luz solar directa. Debe recibir al menos 6 horas de luz solar al día. Evita colocarla cerca de luces intensas, como farolas, ya que podrían interferir con el sensor de luz y apagar la luz solar automáticamente.
- Orienta los paneles solares hacia el suroeste a un ángulo de 5-10°C y en dirección sur a 30°C o en dirección norte a 45°C.



Pasos para instalar:

1. Fija el soporte del panel solar en la superficie.
2. Coloca el panel solar en el soporte.
3. Fija la base de la luz al soporte.
4. Conecta el cable del panel solar al terminal de la luz y ajusta bien.
5. Ajusta los ángulos: el panel solar debe estar inclinado para capturar la mayor cantidad de luz. También, ajusta el ángulo de la luz para dirigirla correctamente.

Uso del control remoto:

- Antes de usarlo, coloca las pilas en el control remoto.
- Presiona el botón "AUTO" la primera vez para encender tanto la luz como el control remoto.
- Cambia entre los diferentes modos de luz usando los botones del control remoto.

Atención:

- Si el control remoto apaga la luz y no la usas ni cargas en más de 48 horas, la luz entrará en modo de espera. Para reactivarla, simplemente cárgala conectándola al panel solar.
- Ten cuidado de no perder el control remoto, ya que guarda la configuración y volverá al último modo utilizado después de cargarlo de nuevo.

Encendido
el indicador se ilumina y la luz entra en modo AUTO

Brillo Alto
se mantiene al 165% de brillo y se apaga cuando la batería se agote (al pasar aproximadamente 3 horas)

Control Temporizado de 3 horas
se mantiene al 125% de luminosidad y tiene una duración de 3 horas

Control Temporizado de 6 horas
se enciende al 100% de luminosidad y se va atenuando (duración de 6 horas)

Apagado
se apaga la luz.
Apagado (mantener pulsado el botón "OFF" durante 3 segundos): la luz se apaga; aún puede cargarse, pero solo se puede encender pulsando el botón "ON"

Modo de detección PIR

1. 13% de brillo cuando no hay nadie en el rango de detección.
2. 165% de brillo cuando el sensor PIR detecta a una persona dentro del rango de detección.
3. Retardo de detección de 3 segundos y baja la intensidad 30 segundos después de que la persona abandone el rango.

Control de Tiempo 4 horas
Ilumina al 100% de brillo y disminuye gradualmente durante 4 horas, luego entra en modo de detección PIR con 13% de brillo si no hay nadie en el rango, y 100% de brillo si el sensor PIR detecta a alguien.

Control de Tiempo 14 horas
Ilumina al 100% de brillo, disminuye gradualmente y se mantiene encendida entre 12-14 horas.

Alcance del Mando a Distancia: El mando a distancia funciona a una distancia aproximada de 5-10 metros.

Atención:

Si apagas la luz con el mando a distancia y no la usas ni la cargas en más de 48 horas, entrará en modo de suspensión con un consumo de energía muy bajo. Para volver a usarla, simplemente cárgala antes de tu próximo uso.

WARNING

- This device can be used by children aged 8 years or older, as well as individuals with physical, sensory, or mental disabilities or lack of experience and knowledge, provided they have received appropriate supervision or training on the safe use of the device and are aware of the risks involved.
- It is strongly recommended that children do not play with this device.
- Luminaires should not be covered with insulation materials or other similar materials.
- This product has overvoltage and/or overcurrent protection systems. If the product does not function properly, check and replace protective components if necessary.
- To clean the lighting fixtures, please use a cloth dipped in soap. Avoid using solvents or spray pesticides on lamps to avoid damage.
- Recycle products according to regulations for discarded electrical and electronic equipment.
- The light source of this type of lamp is non replaceable. When the light source reaches the end of its service life, the entire lamp must be replaced.

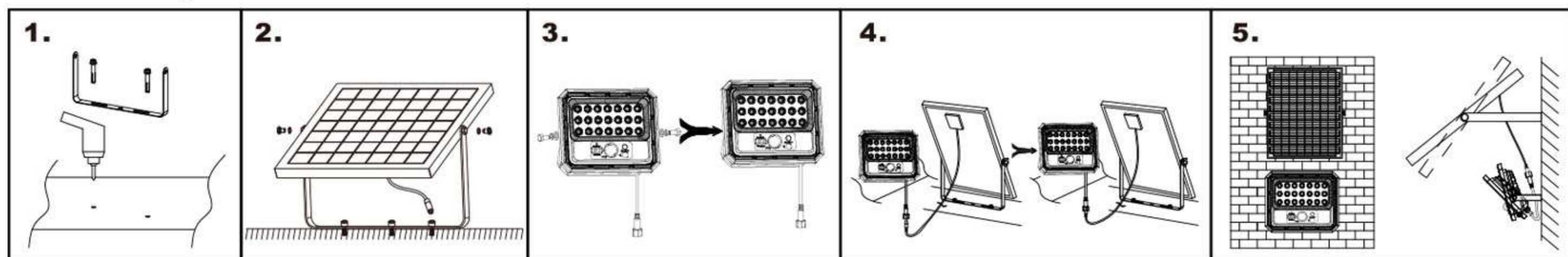
Before using your new sunshine, here are some suggestions!

Prepare lighting:

- Although the batteries have been charged, they may have lost some energy during storage. For optimal performance, let the sunlight charge for 12 hours before first use.
- If you do not use the remote control or charge within 48 hours, the sunlight will enter sleep mode. Don't worry! Simply connect the lamp to the solar panel to charge and reactivate.

Installation:

- Light works best in the dark, so choose an outdoor area with direct sunlight. It must have at least 6 hours of sunlight every day. Avoid placing them near strong lights such as streetlights, as they may interfere with light sensors and automatically turn off sunlight.
- Guide the solar panel towards the southwest at an angle of 5-10°C, towards the south at an angle of 30°C, and towards the north at an angle of 45°C.



Installation steps:

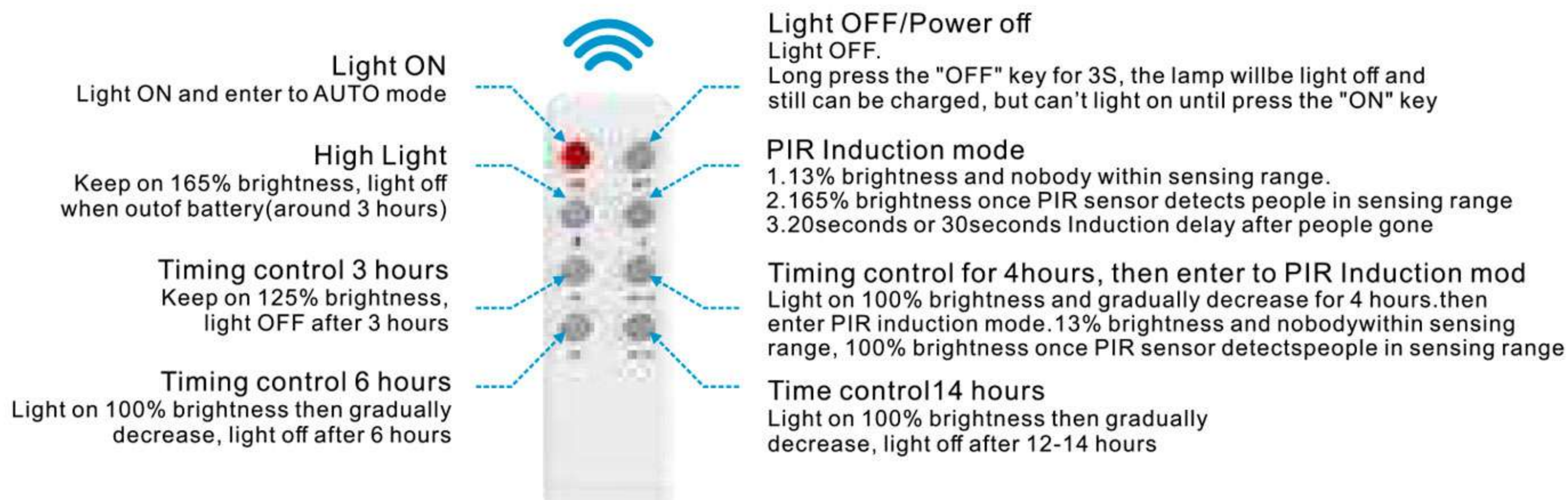
1. Fix the solar panel bracket on the surface.
2. Place the solar panel on the bracket.
3. Fix the lamp holder on the bracket.
4. Connect the cables of the solar panel to the terminals of the lamp and adjust them properly.
5. Adjusting the angle: The solar panel must be tilted to capture the most light. In addition, it also adjusts the angle of the light to guide it correctly.

Using the remote control:

- Before use, place the battery on the remote control.
- Press the "Auto" button for the first time to turn on the lights and remote control.
- Use the buttons on the remote control to switch between different lighting modes.

Attention:

- If the remote control is turned off and you have not used or charged it within 48 hours, the power will enter sleep mode. To reactivate it, simply connect it to the solar panel to charge.
- Be careful not to lose the remote control, as it will save settings and return to the last used mode after reloading.



Remote control range: The working distance of the remote control is about 5-10 meters.

Attention:

If you turn off the lights with the remote control and do not use or charge it for 48 hours, it will enter pause mode with very low power consumption. To use it again, simply load it before the next use.

AVVERTIMENTO

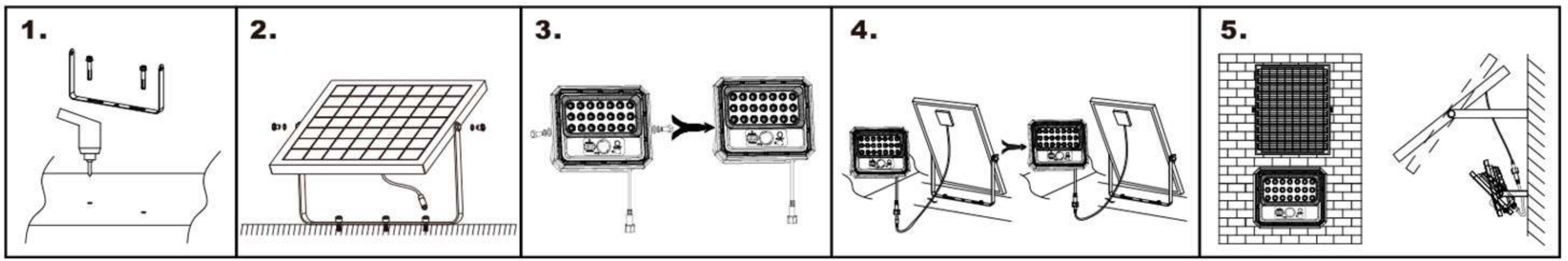
- Questo dispositivo può essere utilizzato da bambini di età pari o superiore a 8 anni, nonché da persone con disabilità fisiche, sensoriali o mentali o con mancanza di esperienza e conoscenza, purché abbiano ricevuto un'adeguata supervisione o formazione sull'uso sicuro del dispositivo e siano consapevoli dei rischi connessi.
- Si raccomanda vivamente che i bambini non giochino con questo dispositivo.
- Gli apparecchi non devono essere rivestiti con materiali isolanti o altri materiali simili.
- Questo prodotto ha sistemi di protezione da sovratensione e/o sovracorrente. Se il prodotto non funziona correttamente, controllare e sostituire i componenti protettivi se necessario.
- Per pulire gli apparecchi di illuminazione, si prega di utilizzare un panno immerso nel sapone. Evitare di usare solventi o pesticidi spray sulle lampade per evitare danni.
- Riciclare i prodotti secondo le normative per apparecchiature elettriche ed elettroniche scartate.
- La sorgente luminosa di questo tipo di lampada non è sostituibile. Quando la sorgente luminosa raggiunge la fine della sua vita utile, l'intera lampada deve essere sostituita.

Note per il primo utilizzo

- Sebbene le batterie siano state precedentemente caricate dal produttore, il loro livello di potenza potrebbe diminuire a causa della conservazione. Si consiglia di consentire alla luce LED di ricaricarsi per 12 ore prima di aspettarsi prestazioni complete. Se il telecomando non è stato utilizzato e non è stata eseguita alcuna azione di ricarica per più di 48 ore, la luce LED andrà in modalità sospensione. In tal caso, collegare la luce LED al pannello solare per ricaricarla e riattivarla.

Installazione

- Questa luce è progettata per funzionare quando è buio. Se non c'è abbastanza energia solare nelle vicinanze per ricaricarsi, la luce LED potrebbe oscurarsi o non funzionare affatto. Scegli un luogo esterno con luce solare diretta dove il pannello solare può ricevere almeno 6 ore di luce solare al giorno. La posizione scelta non dovrebbe essere vicino a una forte luce ambientale, come i lampioni stradali, che possono causare lo spegnimento automatico della luce LED, in quanto il sensore di luce interno rileva la luce e non si accende.
- L'angolo consigliato è che i pannelli solari siano rivolti a sud-ovest a circa 5-10°C e ad un angolo orizzontale: 30°C a sud. 45°C a nord.



Fasi di installazione:

1. Fissare la staffa del pannello solare sulla superficie.
2. Posizionare il pannello solare sulla staffa.
3. Fissare il supporto della lampada sulla staffa.
4. Collegare i cavi del pannello solare ai terminali della lampada e regolarli correttamente.
5. Regolazione dell'angolo: Il pannello solare deve essere inclinato per catturare la maggior parte della luce. Inoltre, regola anche l'angolo della luce per guidarla correttamente.

Utilizzando il telecomando:

- Prima dell'uso, posizionare la batteria sul telecomando.
- Premere il pulsante "Auto" per la prima volta per accendere le luci e il telecomando.
- Utilizzare i pulsanti sul telecomando per passare tra diverse modalità di illuminazione.

Attenzione:

- Se il telecomando è spento e non è stato utilizzato o caricato entro 48 ore, l'alimentazione entrerà in modalità sospensione. Per riattivarlo, basta collegarlo al pannello solare per ricaricarlo.
- Fare attenzione a non perdere il telecomando, in quanto salverà le impostazioni e tornerà all'ultima modalità utilizzata dopo la ricarica.

Accesa
l'indicatore si accende e la luce entra in modalità AUTO

Alta luce
rimane al 165% di luminosità e si spegne quando la batteria è esaurita (dopo circa 3 ore)

Controllo temporale 3 ore
rimane al 125% di luminosità e ha una durata di 3 ore

Controllo temporale 6 ore
si accende al 100% di luminosità e si abbassa (durata 6 ore).

Luce spenta/spenta
Luce spenta.
Premere a lungo il tasto "OFF" per 3S, la lampada sarà spenta e ancora può essere caricata, ma non può accendersi fino a premere il tasto "ON".

Modalità di induzione PIR
1. 13% di luminosità quando non c'è nessuno nel campo di rilevamento.
2. 165% di luminosità quando il sensore PIR rileva una persona all'interno del campo di rilevamento.
3. Ritardo di rilevamento di 3 secondi e riduzione dell'intensità 30 secondi dopo che la persona è uscita dal campo di rilevamento.

Controllo del tempo per 4 ore, quindi entra a PIR Induction mod si illumina al 100% e si abbassa gradualmente per 4 ore, quindi entra in modalità di rilevamento PIR con il 13% di luminosità se non c'è nessuno nel raggio d'azione e il 100% di luminosità se il sensore PIR rileva una persona

Controllo del tempo 14 ore
si illumina al 100% della luminosità, si abbassa gradualmente e rimane accesa per 12-14 ore

Campo di controllo remoto: La distanza di lavoro del telecomando è di circa 5-10 metri.

Attenzione:

Se si spegne le luci con il telecomando e non si utilizza o si carica per 48 ore, entra in modalità pausa con consumi energetici molto bassi. Per usarlo di nuovo, è sufficiente ricaricarlo prima del prossimo utilizzo.

WARNING

- l'appareil peut être utilisé par des enfants âgés de 8 ans ou plus et par des personnes ayant des capacités physiques, sensorielles ou mentales faibles ou inexpérimentées et des connaissances insuffisantes, à condition qu'elles aient reçu une supervision ou une formation appropriée pour l'utilisation sûre de l'appareil et qu'elles soient conscientes des risques encourus.
- il est fortement recommandé que les enfants ne jouent pas avec l'appareil.
- les lampes ne doivent pas être recouvertes d'isolation thermique ou d'autres matériaux similaires.
- le produit dispose d'un système de protection contre les surtensions et / ou les surintensités. Si le produit ne fonctionne pas correctement, vérifiez et, si nécessaire, Remplacez les pièces de protection.
- pour nettoyer les lampes, utilisez un chiffon imbibé de savon. Évitez d'utiliser des solvants ou des pesticides pulvérisés sur les lampes pour éviter les dommages.
- recycler les produits conformément à la réglementation sur les déchets d'équipements électriques et électroniques.
- la source lumineuse de ce luminaire n'est pas remplaçable. Lorsque la source lumineuse atteint la fin de sa vie utile, l'ensemble du luminaire doit être remplacé.

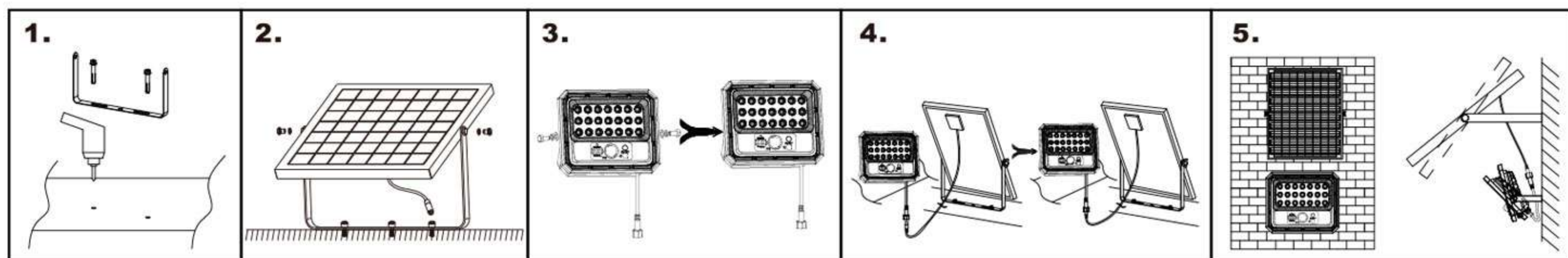
Voici quelques conseils avant d'utiliser votre nouveau soleil!

Préparer les lumières:

- Bien que les batteries aient été chargées, elles peuvent avoir perdu une partie de leur énergie pendant le stockage. Pour des performances optimales, laissez le soleil se charger pendant 12 heures avant la première utilisation.
- Si vous n'utilisez pas la télécommande ou ne la chargez pas dans les 48 heures, la lumière du soleil passe en mode veille. Ne t'inquiète pas! Il suffit de connecter la lampe au panneau solaire pour la recharger et la réactiver.

Installation:

- La lumière fonctionne mieux dans l'obscurité, alors choisissez un endroit extérieur avec la lumière directe du soleil. Il doit avoir au moins 6 heures de soleil par jour. Évitez de les placer à proximité de lumières fortes telles que les lampadaires, car ils peuvent interférer avec les capteurs de lumière et éteindre automatiquement la lumière du soleil.
- Diriger les panneaux solaires vers le Sud - Ouest à un angle de 5 - 10°C, vers le Sud à un angle de 30°C et vers le Nord à un angle de 45°C.



Étapes d'installation:

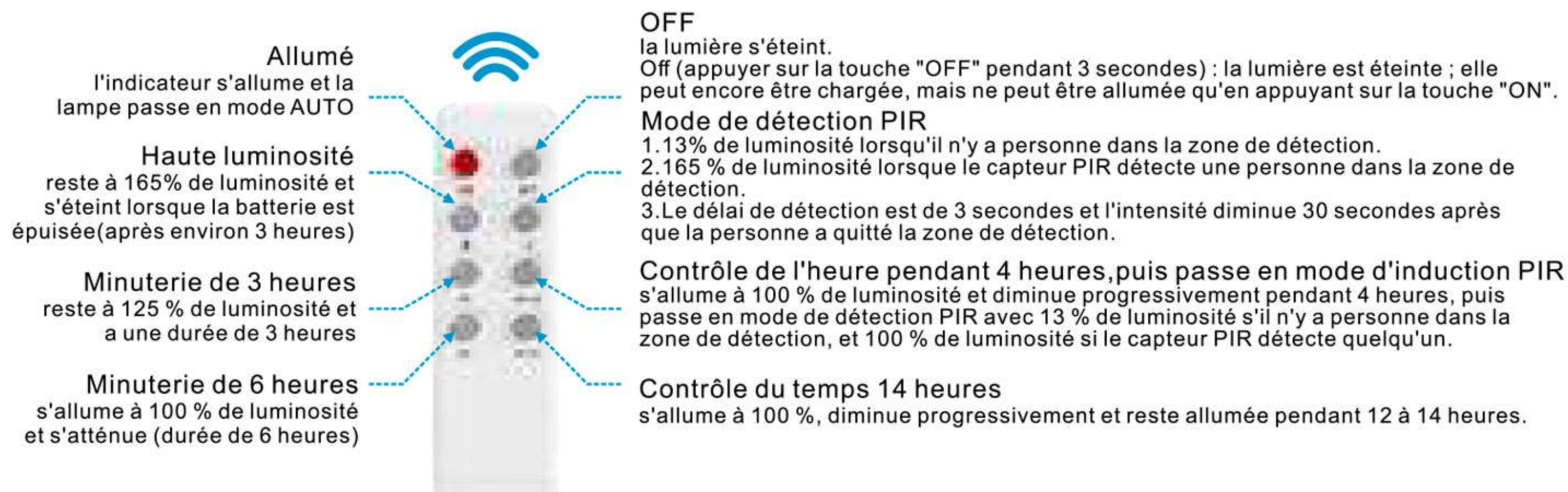
1. Fixez le support de panneau solaire à la surface.
2. Placez le panneau solaire sur le support.
3. Fixez le support de la lampe au support.
4. Connectez le câble du panneau solaire aux bornes de la lampe et Ajustez - le bien.
5. Ajuster l'angle: le panneau solaire doit être incliné pour capturer le plus de lumière. En outre, il ajuste l'angle de la lumière pour la diriger correctement.

Utilisez la télécommande:

- avant utilisation, placez la batterie sur la télécommande.
- appuyez sur le bouton "auto" la première fois pour allumer les lumières et la télécommande.
- utilisez les boutons de la télécommande pour basculer entre les différents modes d'éclairage.

Attention:

- Si la télécommande est éteinte et que vous ne l'utilisez pas ou ne la rechargez pas dans les 48 heures, l'alimentation passe en mode veille. Pour le réactiver, il suffit de le connecter au panneau solaire pour le charger.
- Veillez à ne pas perdre la télécommande, car elle enregistre les paramètres et retourne au dernier mode utilisé après le rechargement.



Gamme de contrôle à distance: La distance de travail de la télécommande est d'environ 5-10 mètres.

Attention:

Si vous éteignez la lumière avec la télécommande et ne l'utilisez pas ou ne la chargez pas pendant 48 heures, elle entrera en mode pause avec une consommation d'énergie très faible. Pour l'utiliser à nouveau, il suffit de le charger avant la prochaine utilisation.



ADVERTÊNCIA

- Este dispositivo pode ser utilizado por crianças com idade igual ou superior a 8 anos, bem como indivíduos com deficiências físicas, sensoriais ou mentais ou falta de experiência e conhecimento, desde que tenham recebido supervisão ou treinamento adequados sobre a utilização segura do dispositivo e estejam cientes dos riscos envolvidos.
- É altamente recomendável que as crianças não brinquem com este dispositivo.
- As luminárias não devem ser cobertas com materiais isolantes ou outros materiais semelhantes.
- Este produto possui sistemas de proteção contra sobretensão e/ou sobrecorrente. Se o produto não funcionar corretamente, verifique e substitua os componentes de proteção, se necessário.
- Para limpar as luminárias, use um pano mergulhado em sabão. Evite usar solventes ou pulverizar pesticidas nas lâmpadas para evitar danos.
- Reciclar produtos de acordo com regulamentos para equipamentos elétricos e eletrônicos descartados.
- A fonte luminosa deste tipo de luz não é substituível. Quando a fonte luminosa atingir o fim da sua vida útil, toda a luz deve ser substituída.

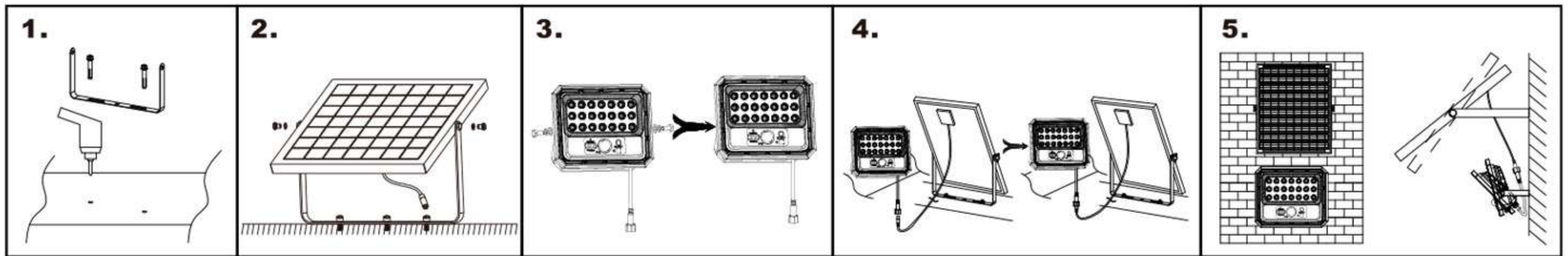
Antes de usar seu novo sol, aqui estão algumas sugestões!

Preparar a iluminação:

- Embora as baterias tenham sido carregadas, elas podem ter perdido alguma energia durante o armazenamento. Para um desempenho ideal, deixe a luz solar carregar por 12 horas antes da primeira utilização.
- Se você não usar o controle remoto ou carregar dentro de 48 horas, a luz solar entrará no modo de suspensão. Não se preocupe! Basta conectar a lâmpada ao painel solar para carregar e reativar.

Instalação:

- A luz funciona melhor no escuro, então escolha uma área ao ar livre com luz solar direta. Deve ter pelo menos 6 horas de luz solar todos os dias. Evite colocá-los perto de luzes fortes, como streetlights, pois eles podem interferir com os sensores de luz e desligar automaticamente a luz solar.
- Guie o painel solar para o sudoeste em um ângulo de 5-10°C, para o sul em um ângulo de 30°C, e para o norte em um ângulo de 45°C.



Etapas de instalação:

1. Fixe o suporte do painel solar na superfície.
2. Coloque o painel solar no suporte.
3. Fixe o suporte da lâmpada no suporte.
4. Conecte os cabos do painel solar aos terminais da lâmpada e ajuste-os corretamente.
5. Ajustar o ângulo: O painel solar deve ser inclinado para capturar a maioria da luz. Além disso, também ajusta o ângulo da luz para guiá-la corretamente.

Utilizar o comando à distância:

- Antes de usar, coloque a bateria no controle remoto.
- Pressione o botão "Auto" pela primeira vez para ligar as luzes e o controle remoto.
- Use os botões no controle remoto para alternar entre diferentes modos de iluminação.

Atenção:

- Se o controle remoto estiver desligado e você não o tiver usado ou carregado dentro de 48 horas, a energia entrará no modo de suspensão. Para reativá-lo, basta conectá-lo ao painel solar para carregar.
- Tenha cuidado para não perder o controle remoto, pois ele salvará as configurações e retornará ao último modo usado após recarregar.

Ligado
o indicador acende-se e a luz entra no modo AUTO

Brilho elevado
mantém-se a 165% de brilho e desliga-se quando a pilha se esgota (após cerca de 3 horas)

Controlo do temporizador de 3 horas
mantém-se a 125% de luminosidade e tem uma duração de 3 horas

Temporizador de 6 horas
acende-se a 100% de luminosidade e escurece (duração de 6 horas)

Desligado
a luz é desligada.
Desligado (premir e manter premido o botão "OFF" durante 3 segundos): o candeeiro é desligado; continua a poder ser carregado, mas só pode ser ligado premindo o botão "ON".

Modo de indução PIR
1. 13% de luminosidade quando não há ninguém no raio de deteção.
2. 165% de luminosidade quando o sensor PIR detecta uma pessoa dentro do raio de deteção.
3. Atraso de deteção de 3 segundos e baixa a intensidade 30 segundos depois de a pessoa sair do raio de ação.

Controlo de temporização por 4 horas, em seguida, entre no modo de indução PIR
acende com 100% de brilho e escurece gradualmente durante 4 horas, depois entra no modo de deteção PIR com 13% de brilho se não houver ninguém ao alcance, e 100% de brilho se o sensor PIR detetar alguém.

Controlo de tempo 14 horas
Acende a 100% da luminosidade, escurece gradualmente e permanece acesa durante 12-14 horas.

Gama de controlo remoto: A distância de trabalho do controle remoto é de cerca de 5-10 metros.

Atenção:

Se você desligar as luzes com o controle remoto e não usá-lo ou carregá-lo por 48 horas, ele entrará em modo de pausa com consumo de energia muito baixo. Para usá-lo novamente, basta carregá-lo antes do próximo uso.

OSTRZEŻENIE

- Urządzenie to może być używane przez dzieci w wieku ośmiu lat lub starszym, jak również osoby z niepełnosprawnością fizyczną, sensoryczną lub psychiczną lub brakiem doświadczenia i wiedzy, pod warunkiem że otrzymały odpowiedni nadzór lub szkolenie w zakresie bezpiecznego użytkowania wyrobu i są świadomi związanego z tym ryzyka.
- Zdecydowanie zaleca się, aby dzieci nie bawiły się tym urządzeniem.
- Oprawy nie powinny być pokryte materiałami izolacyjnymi lub innymi podobnymi materiałami.
- Ten produkt posiada systemy zabezpieczające przepięcie i/lub nadprądowe. Jeśli produkt nie działa prawidłowo, sprawdzić i w razie potrzeby wymienić elementy ochronne.
- Aby czyścić oprawy oświetleniowe, należy użyć szmatki zanurzonej w mydle. Unikaj stosowania rozpuszczalników lub rozpylania pestycydów na lampy, aby uniknąć uszkodzeń.
- Recykling produktów zgodnie z przepisami dotyczącymi zużytego sprzętu elektrycznego i elektronicznego.
- Źródło światła tego typu lampy nie jest wymienne. Gdy źródło światła osiągnie koniec żywotności, należy wymienić całą lampę.

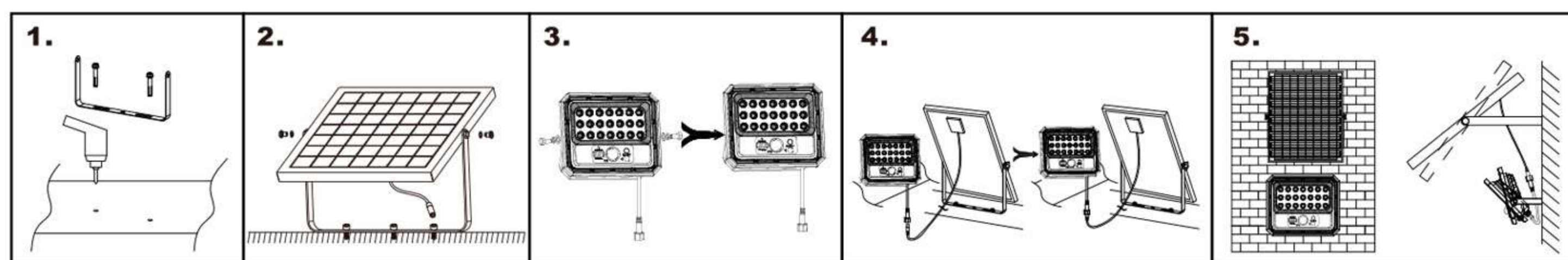
Przed skorzystaniem z nowego słońca, oto kilka sugestii!

Przygotować oświetlenie:

- Chociaż akumulatory zostały naładowane, mogły stracić pewną energię podczas magazynowania. Aby uzyskać optymalną wydajność, niech słońce ładuje się przez 12 godzin przed pierwszym użyciem.
- Jeśli nie używasz pilota lub nie ładujesz w ciągu 48 godzin, światło słoneczne wejdzie w tryb uśpienia. Nie martw się! Wystarczy podłączyć lampę do panelu słonecznego, aby ładować i ponownie aktywować.

Instalacja:

- Światło działa najlepiej w ciemności, więc wybierz teren zewnętrzny z bezpośrednim światłem słonecznym. Musi mieć co najmniej sześć godzin światła słonecznego każdego dnia. Unikaj umieszczania ich w pobliżu silnych świateł, takich jak światła uliczne, ponieważ mogą one zakłócać czujniki światła i automatycznie wyłączać światło słoneczne.
- Kieruj panel słoneczny na południowy zachód pod kątem 5-10°C, na południe pod kątem 30°C i na północ pod kątem 45°C.



Kroki instalacji:

1. Zamocować uchwyt panelu słonecznego na powierzchni.
2. Umieścić panel słoneczny na uchwycie.
3. Zamocować uchwyt lampy na uchwycie.
4. Podłączyć kable panelu słonecznego do zacisków lampy i wyreguluj je prawidłowo.
5. Regulacja kąta: Panel słoneczny musi być przechylony, aby uchwycić jak najwięcej światła. Ponadto dostosowuje również kąt światła, aby poprawnie go prowadzić.

Korzystanie ze zdalnego sterowania:

- Przed użyciem należy umieścić baterię na pilocie.
- Naciśnij przycisk "Auto" po raz pierwszy, aby włączyć światła i pilota zdalnego sterowania.
- Użyj przycisków na pilocie, aby przełączać się między różnymi trybami oświetlenia.

Uwaga:

- Jeśli pilot jest wyłączony i nie używasz ani nie naładowałeś go w ciągu 48 godzin, zasilanie wchodzi w tryb uśpienia. Aby go ponownie aktywować, wystarczy podłączyć do panelu słonecznego, aby ładować.
- Należy uważać, aby nie stracić pilota, ponieważ zapisze on ustawienia i powróci do ostatniego używanego trybu po ponownym załadowaniu.

Włączona
wskaźnik świeci się, a lampka przechodzi w tryb AUTO

Wysoka jasność
pozostaje na poziomie 165% jasności i wyłącza się po wyczerpaniu baterii (po około 3 godzinach)

3-godzinny wyłącznik czasowy
pozostaje na poziomie 125% jasności i działa przez 3 godziny.

Timer 6-godzinny
włącza się przy 100% jasności i przyciemnia (czas trwania 6 godzin).

Wyłączone
światło jest wyłączone.
Wyłączone (naciśnij i przytrzymaj przycisk "OFF" przez 3 sekundy):
światło jest wyłączone; nadal można je ładować, ale można je włączyć tylko poprzez naciśnięcie przycisku "ON"

Tryb wykrywania PIR

1. 13% jasności, gdy nie ma nikogo w zasięgu wykrywania.
2. 165% jasności, gdy czujnik PIR wykryje osobę w zasięgu wykrywania.
3. Opóźnienie wykrywania wynosi 3 sekundy i zmniejsza intensywność 30 sekund po opuszczeniu zasięgu przez osobę.

4-godzinna kontrola czasu
świeci z jasnością 100% i stopniowo przygasa przez 4 godziny, a następnie przechodzi w tryb wykrywania PIR z jasnością 13%, jeśli w zasięgu nie ma nikogo, i jasnością 100%, jeśli czujnik PIR wykryje kogoś.

Kontrola czasu 14 godzin
świeci z jasnością 100%, stopniowo przygasa i pozostaje włączona przez 12-14 godzin

Zasięg zdalnego sterowania: Odległość robocza pilota wynosi około 5-10 metrów.

Uwaga:

Jeśli wyłączysz światła za pomocą pilota zdalnego sterowania i nie będziesz go używać ani ładować przez 48 godzin, wejdzie on w tryb pauzy o bardzo niskim zużyciu energii. Aby użyć go ponownie, po prostu załaduj go przed następnym użyciem.

WARNUNG

- Dieses Gerät kann von Kindern im Alter von acht Jahren oder älter sowie von Personen mit körperlichen, sensorischen oder geistigen Behinderungen oder mangelnden Erfahrungen und Kenntnissen verwendet werden, sofern sie eine angemessene Aufsicht oder Schulung über die sichere Verwendung des Geräts erhalten haben und sich der damit verbundenen Risiken bewusst sind.
- Es wird dringend empfohlen, dass Kinder nicht mit diesem Gerät spielen.
- Leuchten sollten nicht mit Dämmstoffen oder ähnlichen Materialien abgedeckt werden.
- Dieses Produkt verfügt über Überspannungs- und/oder Überstromschutzsysteme. Wenn das Produkt nicht ordnungsgemäß funktioniert, überprüfen Sie die Schutzkomponenten und tauschen Sie sie gegebenenfalls aus.
- Um die Leuchten zu reinigen, verwenden Sie bitte ein in Seife getauchtes Tuch. Vermeiden Sie die Verwendung von Lösungsmitteln oder sprühen Sie Pestizide auf Lampen, um Schäden zu vermeiden.
- Recyceln von Produkten gemäß den Vorschriften für entsorgte elektrische und elektronische Geräte.
- Die Lichtquelle dieser Art von Lampe ist nicht austauschbar. Wenn die Lichtquelle das Ende ihrer Lebensdauer erreicht, muss die gesamte Lampe ausgetauscht werden.

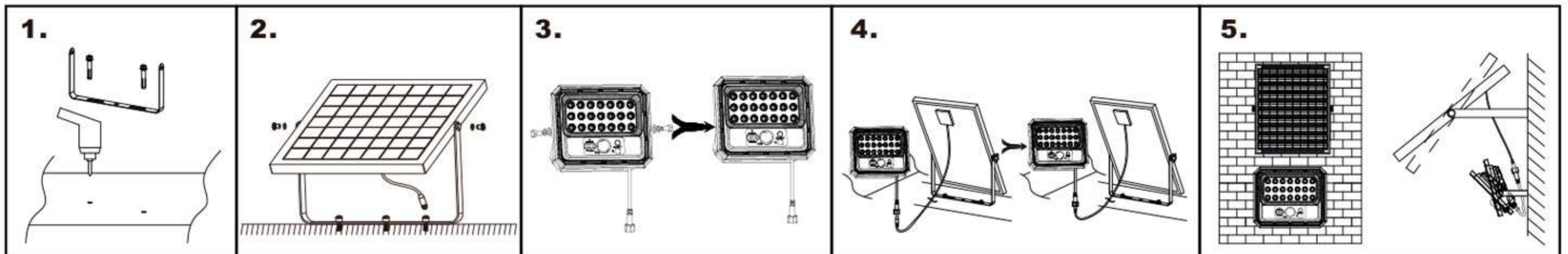
Bevor Sie Ihren neuen Sonnenschein nutzen, sind hier einige Vorschläge!

Beleuchtung vorbereiten:

- Obwohl die Batterien aufgeladen sind, können sie während der Speicherung etwas Energie verloren haben. Für optimale Leistung lassen Sie das Sonnenlicht vor dem ersten Gebrauch zwölf Stunden aufladen.
- Wenn Sie die Fernbedienung nicht verwenden oder innerhalb von 48 Stunden aufladen, wechselt das Sonnenlicht in den Ruhemodus. Keine Sorge! Schließen Sie die Lampe einfach an das Solarpanel an, um aufzuladen und wieder zu aktivieren.

Installation:

- Licht funktioniert am besten im Dunkeln, also wähle einen Außenbereich mit direkter Sonneneinstrahlung. Es muss mindestens sechs Stunden Sonnenlicht jeden Tag haben. Vermeiden Sie es, sie in der Nähe starker Lichter wie Straßenlaternen zu platzieren, da sie Lichtsensoren stören und das Sonnenlicht automatisch ausschalten können.
- Führen Sie das Solarpanel in Richtung Südwesten unter einem Winkel von 5-10°C, in Richtung Süden unter einem Winkel von 30°C und in Richtung Norden unter einem Winkel von 45°C.



Installationsschritte:

1. Fixieren Sie die Sonnenkollektorhalterung auf der Oberfläche.
2. Setzen Sie das Solarpanel auf die Halterung.
3. Befestigen Sie den Lampenhalter auf der Halterung.
4. Verbinden Sie die Kabel des Solarpanels mit den Anschlüssen der Lampe und stellen Sie sie richtig ein.
5. Einstellen des Winkels: Das Solarpanel muss gekippt werden, um das meiste Licht einzufangen. Darüber hinaus passt es auch den Winkel des Lichts an, um es richtig zu führen.

Mit der Fernbedienung:

- Legen Sie den Akku vor Gebrauch auf die Fernbedienung.
- Drücken Sie zum ersten Mal die Taste "Auto", um das Licht und die Fernbedienung einzuschalten.
- Verwenden Sie die Tasten auf der Fernbedienung, um zwischen verschiedenen Beleuchtungsmodi zu wechseln.

Achtung:

- Wenn die Fernbedienung ausgeschaltet ist und Sie sie nicht innerhalb von 48 Stunden verwendet oder aufgeladen haben, wechselt die Stromversorgung in den Ruhemodus. Um es wieder zu aktivieren, schließen Sie es einfach an das Solarpanel zum Aufladen an.
- Achten Sie darauf, dass Sie die Fernbedienung nicht verlieren, da sie Einstellungen speichert und nach dem Neuladen in den zuletzt verwendeten Modus zurückkehrt.

<p>Ein Die Anzeige leuchtet auf und die Leuchte geht in den AUTO-Modus über</p> <p>Hohe Helligkeit bleibt bei 165 % Helligkeit und schaltet sich aus, wenn die Batterie leer ist (nach etwa 3 Stunden)</p> <p>3-Stunden-Timer Bleibt bei 125 % Helligkeit und hat eine Dauer von 3 Stunden.</p> <p>6-Stunden-Timer schaltet sich bei 100% Helligkeit ein und dimmt (6 Stunden Dauer)</p>		<p>Aus Das Licht wird ausgeschaltet. Aus (Taste "OFF" 3 Sekunden lang gedrückt halten): Die Leuchte ist ausgeschaltet; sie kann weiterhin aufgeladen werden, lässt sich aber nur durch Drücken der Taste "ON" einschalten.</p> <p>PIR-Erkennungsmodus 1. 13% Helligkeit, wenn sich keine Person im Erfassungsbereich befindet. 2. 165% Helligkeit, wenn der PIR-Sensor eine Person innerhalb des Erfassungsbereichs erkennt. 3. Erkennungsverzögerung von 3 Sekunden und Verringerung der Intensität 30 Sekunden nachdem die Person den Erfassungsbereich verlassen hat.</p> <p>3-Stunden-Zeitsteuerung Leuchtet mit 100 % Helligkeit und dimmt allmählich für 4 Stunden, geht dann in den PIR-Erfassungsmodus mit 13 % Helligkeit über, wenn sich keine Person in Reichweite befindet, und mit 100 % Helligkeit, wenn der PIR-Sensor eine Person erkennt.</p> <p>Zeitsteuerung 14 Stunden Leuchtet mit 100 % Helligkeit, dimmt allmählich und bleibt 12-14 Stunden lang an</p>
--	--	---

Reichweite der Fernbedienung: Der Arbeitsabstand der Fernbedienung beträgt etwa 5-10 Meter.

Achtung:

Wenn Sie das Licht mit der Fernbedienung ausschalten und es für 48-Stunden nicht verwenden oder laden, wechselt es in den Pausenmodus mit sehr geringem Stromverbrauch. Um es wieder zu verwenden, laden Sie es einfach vor dem nächsten Gebrauch.