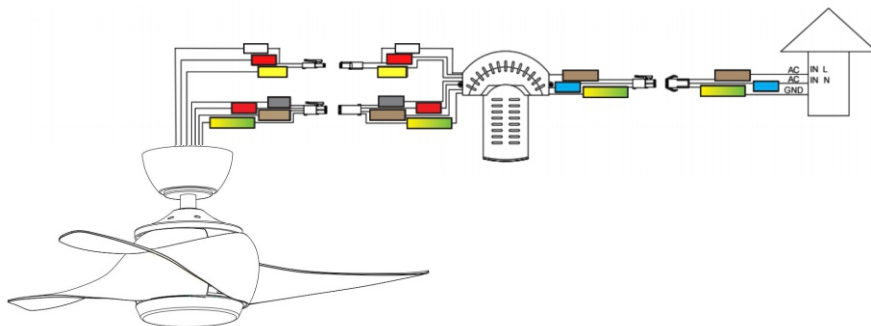


 **mimotec**

ADVERTENCIA

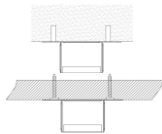
- Por favor, instale siguiendo estrictamente las instrucciones. La instalación incorrecta del ventilador puede causar accidentes como caídas y descargas eléctricas.
- La conexión de este ventilador debe incorporar medios de desconexión a la instalación fija de acuerdo con las regulaciones de instalación.
- Este aparato puede ser utilizado por niños con una edad de 8 años en adelante y personas con capacidades físicas, sensoriales o mentales reducidas o falta de experiencia y conocimiento, si se les ha proporcionado la supervisión o formación adecuadas respecto al uso del aparato de manera segura y comprenden los peligros que implica. Los niños no deben jugar con el aparato. La limpieza y el mantenimiento que realice el usuario no deben ser realizados por los niños sin supervisión.
- Las luminarias no pueden ser cubiertas por materiales térmicos aislantes u otros similares.
- El producto incluye un sistema de protección frente a tensión y/o corriente. En caso de que el producto no funcione, compruebe y sustituya el componente de protección.
- Realice la limpieza de la luminaria con un trapo ligeramente humedecido con jabón. No emplee disolventes ni rocíe insecticidas sobre la luminaria para evitar daños.
- Recicle el producto conforme a la directiva de residuos de aparatos eléctricos y electrónicos.
- La fuente de luz de esta luminaria no es reemplazable: cuando la fuente de luz alcance el final de su vida útil, se debe sustituir la luminaria completa.

DIAGRAMA DE CABLEADO DEL CONTROL REMOTO



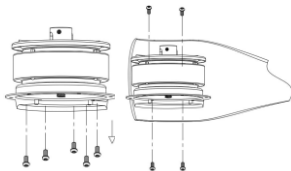
- Conecte el cableado rojo del motor y el cableado rojo del receptor a la tuerca para cable roja " L " .
- Conecte el cableado del motor al cableado del receptor " L " con la tuerca para cable.
- Conecte el cableado gris del motor al cableado gris " L " del receptor, incluyendo las tuercas alámbricas.
- Utilice la tuerca para cables para conectar el cable amarillo de la iluminación al cable amarillo " a la luz " del receptor.
- Conecte con la tuerca el cable rojo de la iluminación al cable rojo " a luz " del receptor.
- Utilice la tuerca con cable para conectar el cable blanco de la iluminación al cable blanco " a luz " del receptor.
- Utilice la tuerca con cable para conectar el cable rojo del receptor al cable blanco " AC on N " del mazo de cables.
- Utilice la tuerca con cable para conectar el cable rojo del receptor al cable rojo " AC on L " de la caja de cableado.
- Utilice la tuerca con cable para conectar el cable de tierra al cable de tierra verde de la base y, a continuación, conecte el cable de tierra verde al soporte del ventilador.
- Inserte con cuidado todo el cableado y las tuercas para cable excepto el cable de la antena. El cable de la antena debe permanecer fuera de la caja de cableado.

MONTAJE DEL VENTILADOR



Instalación del soporte

1. Instale el soporte en el techo de hormigón con los dos tornillos como se muestra.
2. Instale el soporte en el techo de madera con los dos tornillos como se muestra.



Instalar las cuchillas

1. Quite los tornillos de las aspas del ventilador previamente bloqueados.
2. Coloque un asa en la carcasa del motor del ventilador insertando primero el asa en la ranura del lateral de la carcasa del motor del ventilador.
3. Inserte un tornillo en el soporte. Repita la operación con los dos tornillos restantes.
4. Apriete bien cada tornillo.
5. Repita estos pasos para las aspas restantes.



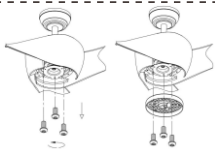
Instalación del conjunto de la varilla de bajada-1

1. Quite el tornillo de bloqueo previo de la bola colgante.
2. Pase con cuidado los cables del motor por la varilla de bajada y enrósquela en el collarín.



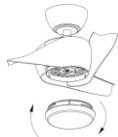
Instale el conjunto de la varilla de bajada-2

1. Alinee los orificios y vuelva a colocar el pasador de suspensión y el pasador de bloqueo.
2. Apriete los dos tornillos prisioneros del collarín.
3. Deslice la cubierta de acoplamiento, la cubierta del tejadillo y el tejadillo sobre la varilla de enganche.



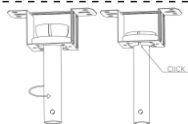
Instalación del kit de luces

1. Retire los tornillos de bloqueo previo del panel de luces.
2. Bloquee la base del panel de luz al motor y apriete los tornillos. Conecte el conector de la fuente de luz.



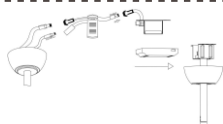
Instalar la forma de la luz

1. Alinee la pantalla de la lámpara con la bayoneta, Gire la cubierta de la lámpara en el sentido de las agujas del reloj hasta el tope.



Instalar la bola de suspensión

1. La ranura de la bola de suspensión se alinea con el punto de la tarjeta de la suspensión y se aprieta el tornillo.



Instale el receptor remoto

1. Inserte el receptor en la parte superior del motor con el lado plano del receptor mirando hacia el techo.



Instale el tejadillo

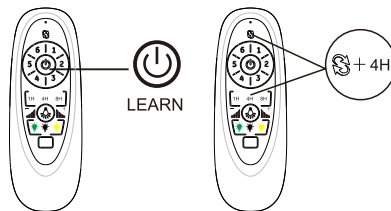
1. Asegúrese de que los tornillos aflojados se insertan en los orificios clave del soporte de montaje.
2. Levante con cuidado la capota hasta el soporte de montaje. Gire la capota en el sentido de las agujas del reloj.
3. Asegure la capota volviendo a colocar los tornillos retirados anteriormente y apretando el tornillo aflojado previamente.
4. Coloque la cubierta de la capota (si procede) y gírela en el sentido de las agujas del reloj hasta que encaje en su posición.



INSTRUCCIONES DEL CONTROL REMOTO

- A. Instale 2 pilas 1 x 1,5 VAA (no incluidas).
(Para evitar daños en el transmisor, retire la batería si no se va a utilizar durante mucho tiempo).
- B. Guarde el transmisor alejado del calor o la humedad excesivos.
- C. Manejo de los botones del panel del transmisor.

- ①-⑥ tecla - para la velocidad del ventilador 1-6
- ⊕ tecla - para luz blanca
- ⊕ tecla - para luz blanca cálida
- ⊙ tecla - para luz cálida
- ⊖ tecla - para ventilador apagado
- ⊕ tecla - para encender/apagar la luz
- ⊖ tecla - para ventilador Avance/Retroceso
- ⬆ tecla - para el brillo de la luz +
- ⬆ tecla - para el brillo de la luz -
- ⊖ tecla - para el ventilador se detendrá transcurrido el tiempo si el ventilador está funcionando



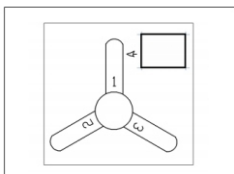
D. Ajuste de los códigos en el receptor:

La tecla Learn debe ser presionada dentro de 5 segundos, después de presionar el botón Power. Si no, por favor presione el botón Power para reiniciar. Mantenga presionado el botón FAN OFF key en más de 3 segundos se convierte en un estado LEARN. El receptor puede recordar el último estado de los códigos. La luz parpadea dos veces.

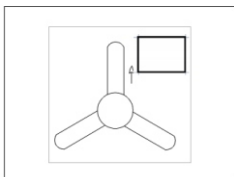
E. Método de borrado remoto de códigos:

Apague el receptor durante más de 5 segundos. Enciéndalo e inmediatamente pulse y mantenga pulsadas las dos teclas ⊕ y 4H durante más de 5 segundos hasta que la luz parpadee dos veces.

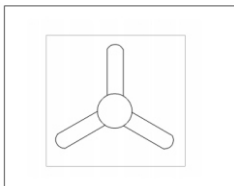
EQUILIBRADO DEL VENTILADOR



1. Coloque el parche de equilibrado en el centro de una de las paletas. Encienda el ventilador; si aún produce sombra, coloque el parche en otra paleta hasta reducir la sombra. En el caso necesario equilibre el peso de dicha paleta.



2. Coloque el parche en la paleta que necesite equilibrio y, a continuación, desplace el parche desde el centro de la paleta hacia la punta. Repita esta acción hasta que la paleta del ventilador esté equilibrada



3. Coloque el parche en la superficie de la paleta y quite la pinza de sujeción para probar el ventilador. Si el balanceo persiste, coloque otro parche en la misma paleta. Si el balanceo empeora, pruebe a colocar parches en otras paletas. Continúe probando con paciencia hasta que el ventilador esté equilibrado.



MANTENIMIENTO Y LIMPIEZA

Advertencia: Antes de limpiar el ventilador, asegúrese de que esté desconectado de la corriente eléctrica.

1. Durante el funcionamiento del ventilador, puede ocurrir que las tuercas se aflojen ligeramente. Revise la conexión del soporte, el soporte y las paletas dos veces al año. No es necesario desinstalar el ventilador para realizar esta revisión.

2. Limpie el ventilador periódicamente para conservar su apariencia. Evite utilizar agua, ya que puede provocar la corrosión del motor y de las paletas de madera. Utilice un cepillo o un trapo para la limpieza.

3. Puede aplicar barniz doméstico para añadir una capa adicional de protección y mejorar la apariencia. También puede usar una pequeña cantidad de cera para zapatos para tapar o eliminar pequeñas marcas.

4. No es necesario engrasar el motor del ventilador, ya que viene con rodamientos de bolas sellados y preengrasados.

SOLUCIÓN DE PROBLEMAS

Si el ventilador no funciona:

1. Revise el Automático y los fusibles principales y secundarios.
2. Verifique la conexión del ventilador y la conexión del interruptor.
3. Compruebe las baterías del mando.
4. Asegúrese de que se encuentra dentro de un radio de 3 a 6 metros.
5. Apague el ventilador desde la corriente y confirme que los Dip Switch del mando y del receptor sean los mismos.

Si el ruido del ventilador es elevado:

1. Asegúrese de que todas las tuercas estén bien ajustadas.
2. Verifique que el motor esté firmemente unido al soporte de las paletas.
3. Compruebe que los cables no rocen entre sí ni con la carcasa del interruptor.
4. Permita un periodo de uso de 24 horas, ya que en la mayoría de los casos el ruido desaparece después de este tiempo.
5. Asegúrese de que las tuercas de la caja de la luminaria estén bien ajustadas y que la pantalla esté bien sujeta.
6. Asegúrese de que haya un pequeño espacio entre la base y el techo. La base no debe tocar el techo.

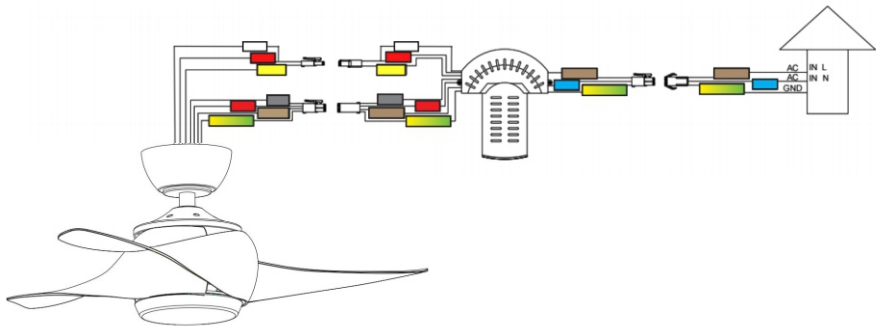
Balanceo del Ventilador:

1. Asegúrese de que todas las tuercas estén bien ajustadas.
2. La mayoría de las veces, el problema de balanceo es causado por el desequilibrio de las paletas. Seleccione una paleta para nivelar. Marque un punto en el centro de la paleta para realizar las mediciones. Gire el ventilador a la siguiente paleta y realice la medición. Repita el proceso con las paletas restantes.
3. La desviación de las mediciones debe estar dentro de los 0.32 centímetros. Deje el ventilador en funcionamiento durante unos 10 minutos. Si el problema persiste, póngase en contacto con Atención al Cliente para obtener un nuevo kit de equilibrado.

WARNING

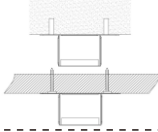
- Please install by strictly following the instructions. Improper installation of the fan may cause accidents such as falls and electric shock.
- The connection of this fan must incorporate disconnection means to the fixed installation in accordance with the installation regulations.
- This appliance can be used by children aged 8 years and older and persons with reduced physical, sensory or mental capabilities or lack of experience and knowledge, if they have been given appropriate supervision or training regarding use of the appliance in such a manner, safe and understand the dangers involved.
- Children should not play with the device. Cleaning and user maintenance should not be carried out by children without supervision.
- The luminaires cannot be covered by thermal insulating materials or other similar materials.
- The product includes a protection system against voltage and/or current. In case the product does not work, please check and replace the protection component.
- Clean the luminaire with a cloth slightly moistened with soap. Do not use solvents or spray insecticides on the luminaire to avoid damage.
- Recycle the product in accordance with the waste electrical and electronic equipment directive.
- The light source of this luminaire is not replaceable: when the light source reaches the end of its useful life, the entire luminaire must be replaced.

REMOTE CONTROL WIRING DIAGRAM



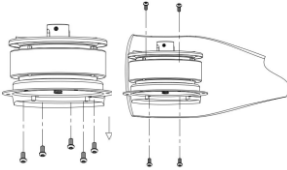
- Connect the red motor wiring and the red receiver wiring to the red wire nut " L " .
- Use the wire nut to connect the motor wiring to the receiver wiring " L " .
- Connect the grey wiring from the motor to the grey wire " L " of the receiver, including wire nuts.
- Use the wired nut to connect the yellow wire from the lighting to the yellow " to light " wire from the receiver.
- Use the wired nut to connect the red wire from the lighting to the red " to light " wire from the receiver.
- Use the wired nut to connect the white wire from the lighting to the white " to light " wire from the receiver.
- Use the wired nut to connect the red wire from the receiver to the white " AC on N " wire from the wiring harness.
- Use the wired nut to connect the red wire from the receiver to the red " AC on L " wire from the wiring box.
- Use the wired nut to connect the earth wire to the green ground wire from the base, then connect the green earth wire to the fan bracket.
- Carefully insert all wiring and wire nuts except the antenna wire. The antenna wire should remain outside the wiring box.

FAN ASSEMBLY



Install the bracket

1. Install the bracket to the concrete ceiling with the two screws as shown.
2. Install the bracket to the wood ceiling with the two screws as shown.



Install the blades

1. Take off the pre-locked fan blade screws.
2. Attach a blade to the fan motor housing by first inserting the blade into the slot in the side of the fan motor housing.
3. Insert a screw into the bracket. Repeat for the two remaining screws.
4. Tighten each screw securely.
5. Repeat these steps for the remaining blades.



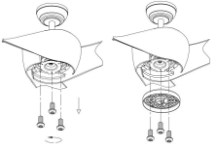
Install the downrod assembly-1

1. Take off the pre-locking screw of the hanging ball.
2. Carefully feed the motor wires up through the downrod, thread the downrod into the collar.



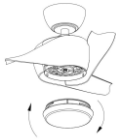
Install the downrod assembly-2

1. Align the holes and replace hanger pin and locking pin.
2. Tighten the two collar setscrews.
3. Slip coupling cover, canopy cover, and canopy onto the downrod.



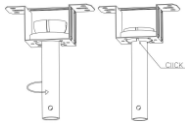
Install light kit

1. Remove the pre-locking screws of the light panel.
2. Lock the light panel base to the motor and tighten the screws, Connect the light source connector.



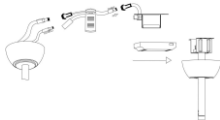
Install light shade

1. Align the lampshade with the bayonet, Turn the lampcover clockwise until it stops.



Install hanger ball

1. The slot of the ball hanger is aligned with the card point of the hanger and the screw is tightened.



Install remote receiver

1. Insert the receiver into the upside of the motor with the flat side of the receiver facing the ceiling.



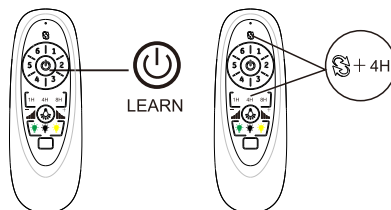
Install canopy

1. Ensure the loosened screws is inserted into the key holes on the mounting bracket.
2. Carefully raise the canopy up to the mounting bracket. Rotate the canopy clockwise.
3. Secure the canopy by replacing the screws previously removed and tightening the screw previously loosened
4. Place the canopy cover (if applicable) and rotate the canopy cover clockwise until it locks into position.

CONTROL KEYPADS

- A. Install 2x1.5VAAA batteries(not included). (To prevent damage to transmitter, remove the battery if not used for a long time).
- B. Store the transmitter away from excessive heat or humidity.
- C. Operating the buttons on the panel of the transmitter.

- ①-⑥ key - for fan 1-6 speed
- ⊕ key - for white light
- ⊙ key - for warm white light
- ⊙ key - for warm light
- ⊙ key - for fan off
- ⊙ key - for light on/off
- ⊙ key - for fan Forward/Reverse
- ⊙ key - for light brightness+
- ⊙ key - for light brightness -
- ⊙⊙⊙ key - for The fan will stop after the time if the fan is working



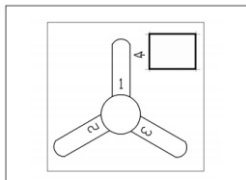
D. Setting the codes on the receiver:

The Learn Key must be pressed with in 5 seconds, after pressing the Power button.If not, please press the Power button to restart.Keep pressing the button FAN OFF key in excess of 3 second it becomes a LEARN status.The receiver can remember the last codes status .The light flash two times.

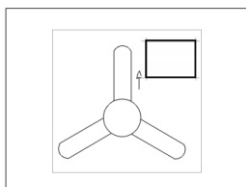
E. Remote Clearing code method:

Power off the receiver for more than 5 seconds. Turn on the power and immediately press and hold the two keys of  and 4H more than 5 seconds until fixture blinks twice.

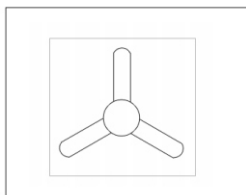
BALANCE FAN



1. Place the balance patch in the center of one of the trays. Turn on the fan; If it still produces shadows, place the patch on another palette until the shadows are reduced. If necessary, balance the weight of the pallet.



2. Place the patch on the color palette that needs to be balanced, and then move the patch from the center of the palette to the tip. Repeat this operation until the fan blades are balanced.



3. Place the patch on the surface of the tray, remove the clamping clip, and test the fan. If the swing persists, place another patch on the same palette. If the balance deteriorates, try placing patches on other palettes.Continue patiently testing until Fan balance.

MAINTENANCE AND CLEANING

Warning: Before cleaning the fan, make sure it is disconnected from the current.

1. During the operation of the fan, the nut may loosen slightly. Check the connections between the brackets, brackets, and trays twice a year. This check can be performed without uninstalling the fan.
2. Regularly clean the fan to maintain its appearance. Avoid using water as it may cause corrosion to the engine and wooden pallets. Clean with a brush or cloth.
3. You can use household varnish to add an additional protective layer and improve the appearance. You can also use a small amount of shoe wax to cover up or eliminate small marks.
4. There is no need to lubricate the fan motor as it comes with sealed and pre lubricated ball bearings.

SOLVING PROBLEMS

If the fan does not work:

1. Check the automatic, main, and auxiliary fuses.
2. Check the fan connection and switch connection.
3. Check the battery of the controller.
4. Ensure that it is within a radius of 3 to 6 meters.
5. Turn off the fan from the current and confirm that the DIP switches of the controller and receiver are the same.

If the fan noise is loud:

1. Ensure that all nuts are tightened.
2. Verify that the engine is securely connected to the tray bracket.
3. Check if the cables are in contact with each other or with the switch housing.
4. Allow 24-hour use, as in most cases, noise will disappear after this period of time.
5. Ensure that the nuts on the lamp housing are tightened and the screen is securely fixed.
6. Ensure there is a small space between the base and ceiling. The base should not come into contact with the ceiling.

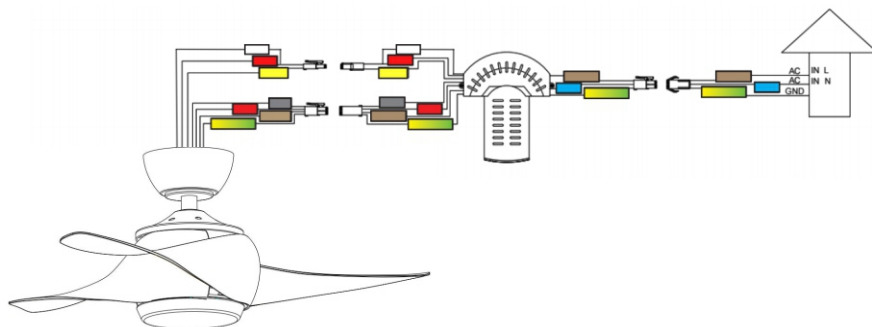
Fan swing:

1. Ensure that all nuts are tightened.
2. In most cases, balance issues are caused by tray imbalance. Select the color palette to level. Mark a point in the center of the palette for measurement. Rotate the fan to the next tray and take measurements. Repeat the process with the remaining color palette.
3. The measurement deviation should be within 0.32 centimeters. Let the fan run for about 10 minutes. If the problem persists, please contact customer support to obtain a new balance kit.

AVVERTIMENTO

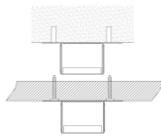
- Si prega di installare seguendo rigorosamente le istruzioni. L'installazione impropria del ventilatore può causare incidenti come cadute e scosse elettriche.
- Il collegamento di questo ventilatore deve incorporare mezzi di disconnessione dall'impianto fisso in conformità con le norme di installazione.
- Questo apparecchio può essere utilizzato da bambini di età pari o superiore a 8 anni e da persone con ridotte capacità fisiche, sensoriali o mentali o con mancanza di esperienza e conoscenza, se hanno ricevuto un'adeguata supervisione o formazione riguardo all'uso dell'apparecchio in modo sicuro e comprendere i pericoli connessi. I bambini non devono giocare con il dispositivo. La pulizia e la manutenzione da parte dell'utente non devono essere eseguite da bambini senza supervisione.
- Gli apparecchi non possono essere coperti con materiali termoisolanti o altri materiali simili.
- Il prodotto include un sistema di protezione contro tensione e/o corrente. Nel caso in cui il prodotto non funzioni, controllare e sostituire il componente di protezione.
- Pulire l'apparecchio con un panno leggermente inumidito con sapone. Non utilizzare solventi o spruzzare insetticidi sull'apparecchio per evitare danni.
- Riciclare il prodotto in conformità con la direttiva sui rifiuti di apparecchiature elettriche ed elettroniche.
- La sorgente luminosa di questo apparecchio non è sostituibile: quando la sorgente luminosa raggiunge la fine della sua vita utile, l'intero apparecchio deve essere sostituito.

SCHEMA DI CABLAGGIO DEL TELECOMANDO



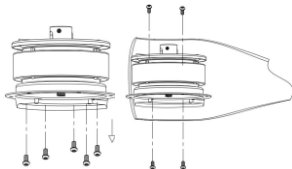
- Collegare il cablaggio rosso del motore e il cablaggio rosso del ricevitore al dado per fili rosso " L " .
- Utilizzare il dado per fili per collegare il cablaggio del motore al cablaggio del ricevitore " L " .
- Collegare il cablaggio grigio del motore al filo grigio " L " del ricevitore, compresi i dadi per fili.
- Utilizzare il dado per collegare il filo giallo dell'illuminazione al filo giallo "per illuminare" del ricevitore.
- Utilizzare il dado per collegare il filo rosso dell'illuminazione al filo rosso "per la luce" del ricevitore.
- Utilizzare il dado per collegare il filo bianco dell'illuminazione al filo bianco "per la luce" del ricevitore.
- Utilizzare il dado filettato per collegare il filo rosso del ricevitore al filo bianco "AC on N" del cablaggio.
- Utilizzare il dado cablato per collegare il filo rosso del ricevitore al filo rosso "CA su L" della scatola di cablaggio.
- Utilizzare il dado filettato per collegare il filo di terra al filo di terra verde della base, quindi collegare il filo di terra verde alla staffa del ventilatore.
- Inserire con cura tutti i cablaggi e i dadi per fili, tranne il filo dell'antenna. Il filo dell'antenna deve rimanere fuori dalla scatola di cablaggio.

MONTAGGIO VENTILATORE



Installazione della staffa

1. Installare la staffa sul soffitto in cemento con le due viti come illustrato.
2. Installare la staffa sul soffitto in legno con le due viti come indicato.



Installare le lame

1. Togliere le viti della pala del ventilatore prebloccate.
2. Fissare una pala all'alloggiamento del motore del ventilatore inserendo prima la pala nella fessura sul lato dell'alloggiamento del motore del ventilatore.
3. Inserire una vite nella staffa. Ripetere l'operazione per le due viti rimanenti.
4. Serrare saldamente ogni vite.
5. Ripetere questi passaggi per le altre pale.



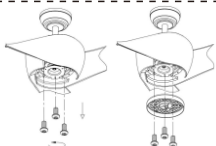
Installazione della calata-1

1. Togliere la vite di pre-bloccaggio della sfera di sospensione.
2. Far passare con cautela i fili del motore attraverso la calata, infilare la calata nel collare.



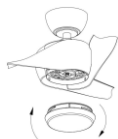
Installazione della calata 2

1. Allineare i fori e sostituire il perno di sospensione e il perno di bloccaggio.
2. Serrare le due viti di fermo del collare.
3. Inserire il coperchio del giunto, il coperchio del tettuccio e il tettuccio sulla calata.



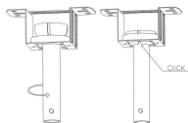
Installazione del kit luci

- 1 Rimuovere le viti di pre-bloccaggio del pannello luminoso.
2. Bloccare la base del pannello luminoso al motore e serrare le viti, collegare il connettore della sorgente luminosa.



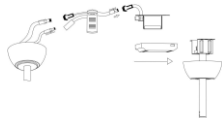
Installare la forma della luce

1. Allineare il paralume alla baionetta, ruotare il coperchio della lampada in senso orario fino all'arresto.



Installazione del gancio a sfera

1. Allineare la scanalatura del gancio a sfera con il punto della scheda del gancio e serrare la vite.



Installare il ricevitore remoto

1. Inserire il ricevitore nella parte superiore del motore con il lato piatto del ricevitore rivolto verso il soffitto.



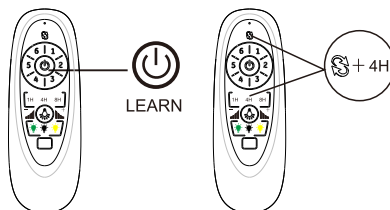
Installazione del tettuccio

1. Assicurarsi che le viti allentate siano inserite nei fori chiave della staffa di montaggio.
2. Sollevare con cautela la calotta fino alla staffa di montaggio. Ruotare il tettuccio in senso orario.
3. Fissare il tettuccio sostituendo le viti precedentemente rimosse e stringendo la vite precedentemente allentata.
4. Posizionare il coperchio del tettuccio (se applicabile) e ruotarlo in senso orario finché non si blocca in posizione.

TASTIERE REMOTE

- A. Instale 2 pilhas de 1,5VAAA (não incluídas).
 (Para evitar danos no transmissor, retire a pilha se não for utilizada durante um longo período de tempo).
 B. Guarde o transmissor longe de calor ou humidade excessivos.
 C. Utilizar os botões no painel do transmissor.

- ①-⊕ tecla - para velocidade 1-6 do ventilador
- ⊕ tecla - para luz branca
- ⊕ tecla - para luz branca quente
- ⊕ tecla - para luz quente
- ⊕ tecla - para desligar o ventilador
- ⊕ tecla - para ligar/desligar a luz
- ⊕ tecla - para ventoinha para a frente/para trás
- ⊕ tecla - per la luminosità della luce +
- ⊕ tecla - per la luminosità della luce -
- ⊕⊕ tecla - para la ventola si arresta dopo un certo periodo di tempo se la ventola è in funzione



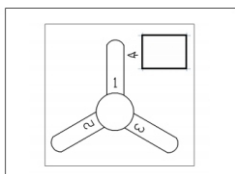
D. Impostazione dei codici sul ricevitore:

Il tasto di apprendimento deve essere premuto entro 5 secondi, dopo aver premuto il tasto di accensione. In caso contrario, premere il tasto di accensione per riavviare. Tenendo premuto il tasto **FAN OFF** per più di 3 secondi, il ricevitore può ricordare l'ultimo stato dei codici e la luce lampeggia due volte.

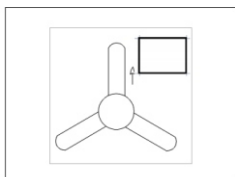
E. Metodo di cancellazione dei codici a distanza:

Spegnere il ricevitore per più di 5 secondi. Accendere il ricevitore e tenere immediatamente premuti i due tasti **⊕** e **4H** per più di 5 secondi fino a quando il dispositivo lampeggia due volte.

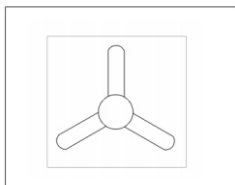
VENTILATORE DI BILANCIAMENTO



1. Posizionare il cerotto di equilibrio al centro di uno dei vassoi. Accendi la ventola; Se produce ancora ombre, posizionare la patch su un'altra tavolozza fino a ridurne le ombre. Se necessario, bilanciare il peso del pallet.



2. Posizionare la patch sulla tavolozza dei colori che deve essere bilanciata, quindi spostare la patch dal centro della tavolozza alla punta. Ripetere questa operazione fino a quando le pale della ventola non sono bilanciate.



3. Posizionare la toppa sulla superficie del vassoio, rimuovere la clip di bloccaggio e testare la ventola. Se l'oscillazione persiste, posizionare un'altra patch sulla stessa tavolozza. Se l'equilibrio si deteriora, prova a posizionare patch su altre tavolozze. Continuare a testare pazientemente fino a quando la ventola è bilanciata.

MANUTENZIONE E PULIZIA

Attenzione: Prima di pulire la ventola, assicurarsi che sia scollegata dalla corrente e che sia scollegata dalla corrente.

1. Durante il funzionamento della ventola, il dado può allentarsi leggermente. Controllare i collegamenti tra staffe, staffe e vassoi due volte l'anno. Questo controllo può essere eseguito senza disinstallare la ventola.
2. Pulire regolarmente la ventola per mantenere il suo aspetto. Evitare di usare acqua in quanto può causare corrosione al motore e ai pallet di legno. Pulire con una spazzola o un panno.
3. È possibile utilizzare vernice domestica per aggiungere uno strato protettivo aggiuntivo e migliorare l'aspetto. Puoi anche usare una piccola quantità di cera per scarpe per coprire o eliminare piccoli segni.
4. Non c'è bisogno di lubrificare il motore del ventilatore in quanto viene fornito con cuscinetti a sfera sigillati e pre lubrificati.

RISOLVERE I PROBLEMI

Se la ventola non funziona:

1. Controllare i fusibili automatici, principali e ausiliari.
2. Controllare la connessione della ventola e commutare la connessione.
3. Controllare la batteria del controller.
4. Assicurarsi che si trovi entro un raggio di 3-6 metri.
5. Spegnerla la ventola dalla corrente e confermare che gli interruttori DIP del controller e del ricevitore sono gli stessi.

Se il rumore della ventola è forte:

1. Assicurarsi che tutti i dadi siano serrati.
2. Verificare che il motore sia saldamente collegato alla staffa del vassoio.
3. Verificare se i cavi sono in contatto tra loro o con l'alloggiamento dell'interruttore.
4. Consentire l'uso 24 ore, come nella maggior parte dei casi, il rumore scomparirà dopo questo periodo di tempo.
5. Assicurarsi che i dadi sull'alloggiamento della lampada siano serrati e che lo schermo sia saldamente fissato.
6. Assicurarsi che ci sia un piccolo spazio tra la base e il soffitto. La base non dovrebbe entrare in contatto con il soffitto.

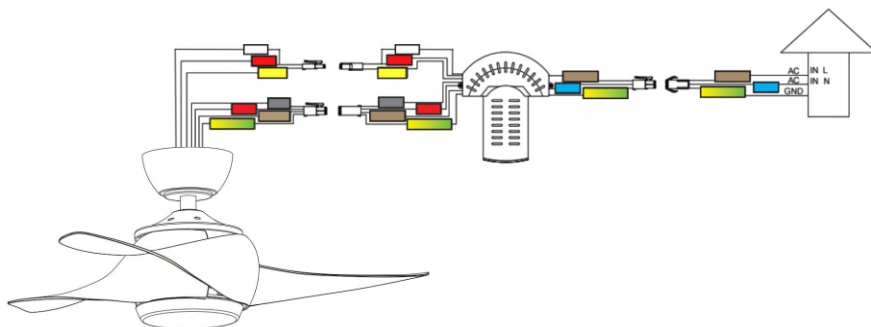
Oscillazione della ventola:

1. Assicurarsi che tutti i dadi siano serrati.
2. Nella maggior parte dei casi, i problemi di equilibrio sono causati dallo squilibrio del vassoio. Selezionare la tavolozza dei colori da livellare. Segnare un punto al centro della tavolozza per la misurazione. Ruotare la ventola sul vassoio successivo e prendere le misure. Ripetere il processo con la tavolozza di colori rimanente.
3. La deviazione di misura dovrebbe essere entro 0,32 centimetri. Lasciare correre il ventilatore per circa 10 minuti. Se il problema persiste, contatta l'assistenza clienti per ottenere un nuovo kit di bilanciamento.

WARNING

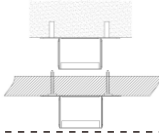
- Veuillez installer en suivant strictement les instructions. Une mauvaise installation du ventilateur peut provoquer des accidents tels que des chutes et des chocs électriques.
- Le raccordement de ce ventilateur doit intégrer des moyens de déconnexion à l'installation fixe conformément à la réglementation d'installation.
- Cet appareil peut être utilisé par des enfants âgés de 8 ans et plus et des personnes ayant des capacités physiques, sensorielles ou mentales réduites ou un manque d'expérience et de connaissances, s'ils ont reçu une supervision ou une formation appropriée concernant l'utilisation de l'appareil de manière sûre, et comprendre les dangers encourus. Les enfants ne doivent pas jouer avec l'appareil. Le nettoyage et l'entretien par l'utilisateur ne doivent pas être effectués par des enfants sans surveillance.
- Les luminaires ne peuvent pas être recouverts de matériaux d'isolation thermique ou d'autres matériaux similaires.
- Le produit comprend un système de protection contre la tension et/ou le courant. Si le produit ne fonctionne pas, veuillez vérifier et remplacer le composant de protection.
- Nettoyer le luminaire avec un chiffon légèrement imbibé de savon. Ne pas utiliser de solvants ni pulvériser d'insecticides sur le luminaire pour éviter tout dommage.
- Recycler le produit conformément à la directive sur les déchets d'équipements électriques et électroniques.
- La source lumineuse de ce luminaire n'est pas remplaçable : lorsque la source lumineuse atteint la fin de sa durée de vie utile, l'ensemble du luminaire doit être remplacé.

SCHÉMA DE CÂBLAGE DE LA TÉLÉCOMMANDE



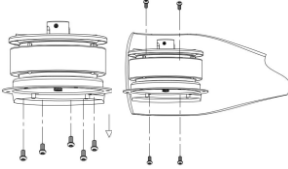
- Connectez le câble rouge du moteur et le câble rouge du récepteur à l'écrou rouge " L ".
- Utilisez l'écrou de câblage pour connecter le câblage du moteur au câblage du récepteur " L ".
- Connectez le fil gris du moteur au fil gris " L " du récepteur, y compris les écrous de câblage.
- Utilisez l'écrou câblé pour connecter le fil jaune de l'éclairage au fil jaune " to light " du récepteur.
- Utilisez l'écrou câblé pour connecter le fil rouge de l'éclairage au fil rouge " to light " du récepteur.
- Utilisez l'écrou câblé pour connecter le fil blanc de l'éclairage au fil blanc " to light " du récepteur.
- Utilisez l'écrou câblé pour connecter le fil rouge du récepteur au fil blanc " AC on N " du faisceau de câbles.
- Utilisez l'écrou câblé pour connecter le fil rouge du récepteur au fil rouge " AC on L " du boîtier de câblage.
- Utilisez l'écrou câblé pour connecter le fil de terre au fil de terre vert de la base, puis connectez le fil de terre vert au support du ventilateur.
- Insérez soigneusement tous les câbles et les écrous sauf le fil de l'antenne. Le fil d'antenne doit rester à l'extérieur du boîtier de câblage.

ENSEMBLE VENTILATEUR



Installer le support

1. Installer le support sur le plafond en béton à l'aide des deux vis, comme indiqué.
2. Installer le support au plafond en bois avec les deux vis comme indiqué.



Installer les lames

1. Retirer les vis pré-verrouillées des pales du ventilateur.
2. Fixer une pale au boîtier du moteur du ventilateur en insérant d'abord la pale dans la fente située sur le côté du boîtier du moteur du ventilateur.
3. insérez une vis dans le support. Répétez l'opération pour les deux vis restantes.
4. serrer fermement chaque vis.
5. Répéter ces étapes pour les autres pales.



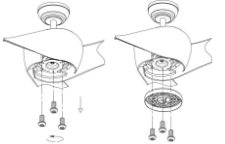
Installer l'assemblage de la tige descendante-1

1. retirez la vis de pré-verrouillage de la boule de suspension.
2. faites passer avec précaution les fils du moteur dans la tige de descente, puis enflez la tige de descente dans le collier.



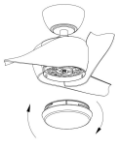
Installer l'assemblage de la tige descendante-2

1. Alignez les trous et remplacez la goupille de suspension et la goupille de verrouillage.
2. Serrer les deux vis de pression du collier.
3. Glisser le couvercle de l'accouplement, le couvercle de l'auvent et l'auvent sur la tige de descente.



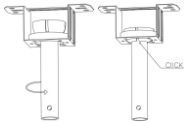
Installer le kit d'éclairage

1. Retirer les vis de pré-verrouillage du panneau d'éclairage.
 2. Verrouiller la base du panneau d'éclairage sur le moteur et serrer les vis.
- Brancher le connecteur de la source lumineuse.



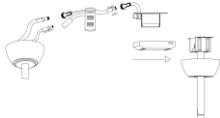
Installer la forme de la lumière

1. aligner l'abat-jour avec la baïonnette, tourner le couvercle de la lampe dans le sens des aiguilles d'une montre jusqu'à ce qu'il s'arrête.



Installer la boule de suspension

1. la fente de la boule de suspension est alignée avec le point de la carte de la suspension et la vis est serrée.



Installer le récepteur à distance

1. Insérer le récepteur dans la partie supérieure du moteur, le côté plat du récepteur étant orienté vers le plafond.



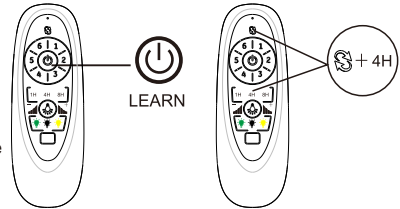
Installer l'auvent

1. S'assurer que les vis desserrées sont insérées dans les trous de fixation du support de montage.
2. Soulevez délicatement l'auvent jusqu'au support de montage. Faites tourner l'auvent dans le sens des aiguilles d'une montre.
3. Fixez l'auvent en remplaçant les vis précédemment retirées et en serrant la vis précédemment desserrée.
4. Placez le couvercle de l'auvent (le cas échéant) et faites-le tourner dans le sens des aiguilles d'une montre jusqu'à ce qu'il se verrouille en position.

CLAVIERS À DISTANC

- A. Installez 2x1.5VAAA piles (non incluses).
 (Pour éviter d'endommager l'émetteur, retirez la pile si vous ne l'utilisez pas pendant une longue période).
 B. Conservez l'émetteur à l'abri de la chaleur et de l'humidité excessives.
 C. Actionner les touches situées sur le panneau de l'émetteur.

- ①-② touche - pour ventilateur 1-6 vitesse
- ⊕ touche - pour lumière blanche
- ⊙ touche - pour lumière blanche chaude
- ☀ touche - pour lumière chaude
- ⊖ touche - pour l'arrêt du ventilateur
- ☀ touche - pour l'allumage et l'extinction de la lumière
- ⊖ touche - pour le ventilateur avance/arrêt
- ⬆ touche - pour la luminosité +
- ⬇ touche - pour la luminosité -
- ⊖⊖⊖ touche - pour le ventilateur s'arrête au bout d'un certain temps si le ventilateur fonctionne.



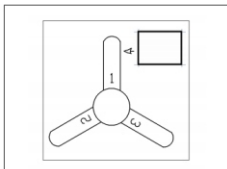
D. Réglage des codes sur le récepteur :

La touche Learn doit être appuyée dans les 5 secondes, après avoir appuyé sur le bouton Power. Si ce n'est pas le cas, appuyez sur le bouton Power pour redémarrer. Si vous appuyez sur le bouton FAN OFF pendant plus de 3 secondes, vous obtenez l'état LEARN. Le récepteur peut se souvenir du dernier état des codes. Le voyant clignote deux fois.

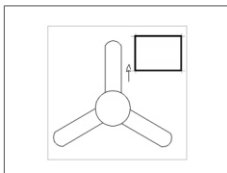
E. Méthode d'effacement des codes à distance :

Eteindre le récepteur pendant plus de 5 secondes. Mettez l'appareil sous tension et appuyez immédiatement sur les deux touches S et 4H et maintenez-les enfoncées pendant plus de 5 secondes jusqu'à ce que l'appareil clignote deux fois.

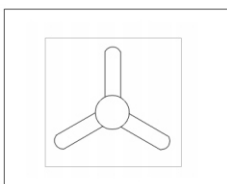
VENTILATEUR ÉQUILIBRÉ



- Placez le patch d'équilibre au centre de l'un des plateaux. Ouvrir le ventilateur; S'il produit encore des ombres, placez le patch sur une autre palette jusqu'à ce que l'ombre soit réduite. Si nécessaire, équilibrez le poids de cette palette.



- Placez le patch sur la palette qui doit être équilibrée, puis déplacez le patch du Centre de la palette à la pointe. Répétez cette opération jusqu'à ce que les pales du ventilateur soient équilibrées.



- Placez le patch sur la surface du plateau, retirez le clip de serrage et testez le ventilateur. Si le swing persiste, placez un autre patch sur la même palette. Si l'équilibre se détériore, essayez de placer un patch sur une autre palette. Continuez à tester patiemment jusqu'à ce que le ventilateur soit équilibré.

ENTRETIEN ET NETTOYAGE

Avertissement: Avant de nettoyer le ventilateur, assurez - vous qu'il est déconnecté du courant.

1. L'écrou peut être légèrement desserré pendant le fonctionnement du ventilateur. Vérifiez les connexions des supports, des supports et des palettes deux fois par an. Il n'est pas nécessaire de désinstaller le ventilateur pour effectuer cette vérification.
2. Nettoyez le ventilateur régulièrement pour maintenir son apparence. Évitez l'eau car elle peut provoquer la corrosion du moteur et des palettes en bois. Nettoyer avec une brosse ou un chiffon.
3. Vous pouvez ajouter une couche de protection supplémentaire et améliorer l'apparence avec le vernis à la maison. Vous pouvez également utiliser une petite quantité de cire de chaussure pour masquer ou éliminer les petites marques.
4. Pas besoin de lubrifier le moteur du ventilateur, car il est livré avec des roulements à billes scellés et pré - lubrifiés.

RÉSoudre LE PROBLÈME

Si le ventilateur ne fonctionne pas:

1. check automatique, fusible principal et fusible auxiliaire.
2. Vérifiez la connexion du ventilateur et la connexion de l'interrupteur.
3. Vérifiez la batterie du Contrôleur.
4. Assurez - vous qu'il est dans un rayon de 3 à 6 mètres.
5. Éteignez le ventilateur du courant et confirmez que le commutateur DIP est le même pour le Contrôleur et le récepteur.

Si le ventilateur fait beaucoup de bruit:

1. Assurez - vous que tous les écrous sont serrés.
2. Vérifiez que le moteur est fermement attaché au support de palette.
3. Vérifiez si les câbles sont en contact les uns avec les autres ou avec le boîtier de l'interrupteur.
4. Permettre 24 heures d'utilisation, car dans la plupart des cas, le bruit disparaîtra après cette période.
5. Assurez - vous que l'écrou sur le boîtier de la lampe est serré et que l'écran est fermement fixé.
6. Assurez - vous qu'il y a un petit espace entre la base et le plafond. La base ne doit pas toucher le plafond.

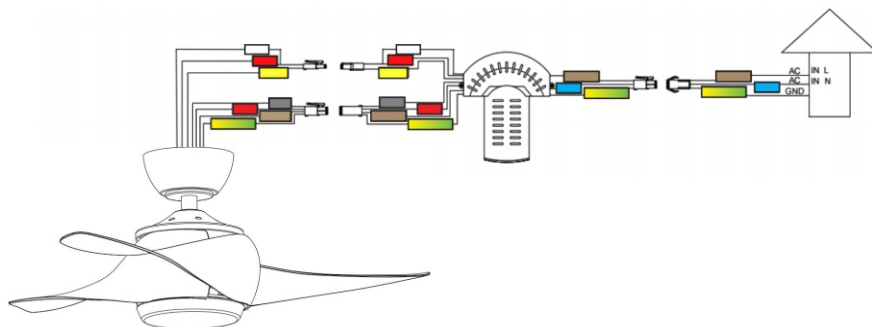
Ventilateur Swing:

1. Assurez - vous que tous les écrous sont serrés.
2. La plupart du temps, le problème d'équilibre est causé par un déséquilibre de la palette. Sélectionnez la palette que vous souhaitez niveler. Marquez un point au centre de la palette pour effectuer la mesure. Tournez le ventilateur sur le plateau suivant et faites la mesure. Répétez le processus avec la palette restante.
3. L'écart de mesure doit être à moins de 0,32 cm. Laissez le ventilateur tourner pendant environ 10 minutes. Si le problème persiste, contactez le support client pour obtenir un nouveau kit d'équilibrage.

ADVERTÊNCIA

- Instale seguindo rigorosamente as instruções. A instalação inadequada do ventilador pode causar acidentes como quedas e choques elétricos.
- A ligação deste ventilador deve incorporar meios de desconexão à instalação fixa de acordo com as normas de instalação.
- Este aparelho pode ser utilizado por crianças com idade igual ou superior a 8 anos e pessoas com capacidades físicas, sensoriais ou mentais reduzidas ou com falta de experiência e conhecimento, desde que tenham recebido supervisão ou formação adequada sobre a utilização do aparelho de forma segura, e compreender os perigos envolvidos. As crianças não devem brincar com o dispositivo. A limpeza e a manutenção pelo usuário não devem ser realizadas por crianças sem supervisão.
- As luminárias não podem ser cobertas por materiais isolantes térmicos ou outros materiais similares.
- O produto inclui um sistema de proteção contra tensão e/ou corrente. Caso o produto não funcione, verifique e substitua o componente de proteção.
- Limpe a luminária com um pano levemente umedecido com sabão. Não utilize solventes ou pulverize inseticidas na luminária para evitar danos.
- Recicle o produto de acordo com a diretiva sobre resíduos de equipamentos elétricos e eletrónicos.
- A fonte de luz desta luminária não é substituível: quando a fonte de luz atinge o fim da sua vida útil, toda a luminária deve ser substituída.

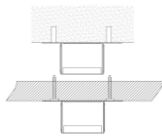
DIAGRAMA DA FIAÇÃO DO COMANDO REMOTO



- Ligar a cablagem vermelha do motor e a cablagem vermelha do recetor à porca vermelha " L " .
- Utilize a porca de fio para ligar os fios do motor aos fios do recetor " L " .
- Ligue a cablagem cinzenta do motor ao fio cinzento " L " do recetor, incluindo as porcas dos fios.
- Utilizar a porca com fio para ligar o fio amarelo da iluminação ao fio amarelo " to light " do recetor.
- Utilize a porca com fio para ligar o fio vermelho da iluminação ao fio vermelho "to light" do recetor.
- Utilize a porca com fio para ligar o fio branco da iluminação ao fio "to light" branco do recetor.
- Utilize a porca com fio para ligar o fio vermelho do recetor ao fio branco "AC on N" do feixe de cabos.
- Utilize a porca com fio para ligar o fio vermelho do recetor ao fio vermelho "AC on L" da caixa de ligações eléctricas.
- Utilize a porca com fio para ligar o fio de terra ao fio de terra verde da base e, em seguida, ligue o fio de terra verde ao suporte da ventoinha.
- Insira cuidadosamente todos os fios e porcas, exceto o fio da antena. O fio da antena deve permanecer fora da caixa de ligações eléctricas.

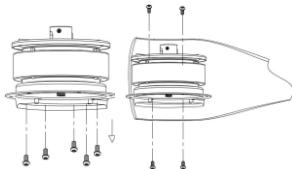


CONJUNTO DE VENTONHAS



Instalar o suporte

1. Instale o suporte no teto de betão com os dois parafusos, conforme ilustrado.
2. Instale o suporte no teto de madeira com os dois parafusos, conforme ilustrado.



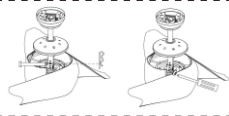
Instalar as lâminas

1. Retire os parafusos das pás da ventoinha previamente bloqueados.
2. Fixe uma lâmina à caixa do motor da ventoinha, inserindo primeiro a lâmina na ranhura na parte lateral da caixa do motor da ventoinha.
3. Insira um parafuso no suporte. Repita o procedimento para os dois parafusos restantes.
4. Aperte bem cada parafuso.
5. Repita estes passos para as restantes lâminas.



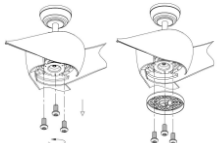
Instalar o conjunto da barra inferior-1

1. retire o parafuso de pré-bloqueio da esfera de suspensão.
2. passe cuidadosamente os fios do motor pela barra inferior, enrosque a barra inferior no colar.



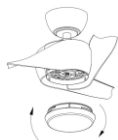
Instalar o conjunto da barra inferior-2

1. Alinhe os orifícios e substitua a cavilha de suspensão e a cavilha de bloqueio.
2. Aperte os dois parafusos de fixação do colar.
3. Deslize a cobertura do acoplamento, a cobertura da capota e a capota para a haste inferior.



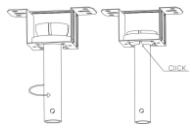
Instalar o kit de luzes

1. Retire os parafusos de pré-fixação do painel de luzes.
2. Bloquear a base do painel de luzes no motor e apertar os parafusos, Ligar o conector da fonte de luz.



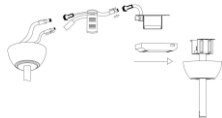
Instalar a forma da luz

1. alinhar o abajur com a baioneta, rodar a tampa da lâmpada no sentido dos ponteiros do relógio até parar.



Instalar a bola de suspensão

1. a ranhura do suporte da esfera está alinhada com o ponto do cartão do suporte e o parafuso está apertado.



Instalar o receptor remoto

1. insira o receptor na parte de cima do motor com o lado plano do receptor virado para o teto.



Instalar a cobertura

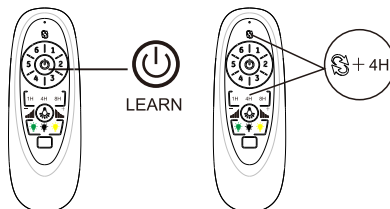
1. Assegure-se de que os parafusos desapertados são inseridos nos orifícios chave do suporte de montagem.
2. Levante cuidadosamente a capota até ao suporte de montagem. Rode a capota no sentido dos ponteiros do relógio.
3. Fixe a capota recolocando os parafusos previamente removidos e apertando o parafuso previamente desapertado.
4. Colocar a cobertura da capota (se aplicável) e rodar a cobertura da capota no sentido dos ponteiros do relógio até ficar bloqueada na posição.



TECLADOS REMOTOS

- A. Instale 2 pilhas de 1,5VAAA (não incluídas).
 (Para evitar danos no transmissor, retire a pilha se não for utilizada durante um longo período de tempo).
 B. Guarde o transmissor longe de calor ou humidade excessivos.
 C. Utilizar os botões no painel do transmissor.


- ①-② tecla - para velocidade 1-6 do ventilador
- ⊕ tecla - para luz branca
- ⊖ tecla - para luz branca quente
- ☀ tecla - para luz quente
- ⊞ tecla - para desligar o ventilador
- ⊞ tecla - para ligar/desligar a luz
- ⊞ tecla - para ventoinha para a frente/para trás
- ⬆ tecla - para brilho da luz +
- ⬆ tecla - para brilho da luz -
- ⊞⊞ tecla - para A ventoinha pára após o tempo se a ventoinha estiver a funcionar



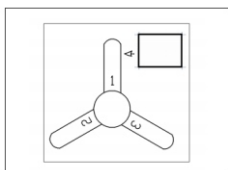
D. Definir os códigos no recetor:

A tecla Learn deve ser premdida dentro de 5 segundos, depois de premir o botão Power. Caso contrário, prima o botão Power para reiniciar. Se continuar a premir a tecla FAN OFF durante mais de 3 segundos, passa a estar no estado LEARN.

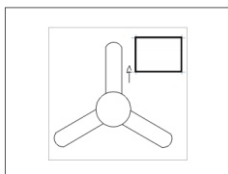
E. Método de limpeza do código remoto:

Desligar o recetor durante mais de 5 segundos. Ligar a alimentação e premir imediatamente e manter premdidas as duas teclas  e 4H durante mais de 5 segundos até o aparelho piscar duas vezes.

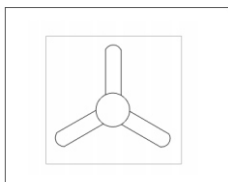
VENTILADOR DE EQUILÍBRIO



1. Coloque o remendo de equilíbrio no centro de uma das bandejas. Liga a ventoinha. Se ainda produzir sombras, coloque o patch em outra paleta até que as sombras sejam reduzidas. Se necessário, balance o peso da paleta.



2. Coloque o patch na paleta de cores que precisa ser equilibrada e, em seguida, mova o patch do centro da paleta para a ponta. Repita esta operação até que as lâminas do ventilador estejam equilibradas.



3. Coloque o remendo na superfície da bandeja, remova o grampo de fixação e teste o ventilador. Se o balanço persistir, coloque outro patch na mesma paleta. Se o equilíbrio se deteriorar, tente colocar patches em outras paletas. Continue a testar pacientemente até que o ventilador esteja equilibrado.



MANUTENÇÃO E LIMPEZA

Aviso: Antes de limpar o ventilador, verifique se ele está desconectado da corrente.

1. Durante o funcionamento do ventilador, a porca pode soltar ligeiramente. Verifique as conexões entre os suportes, suportes e bandejas duas vezes por ano. Esta verificação pode ser realizada sem desinstalar o ventilador.
2. Limpe regularmente o ventilador para manter sua aparência. Evite usar água, pois pode causar corrosão ao motor e paletes de madeira. Limpe com uma escova ou um pano.
3. Você pode usar verniz doméstico para adicionar uma camada protetora adicional e melhorar a aparência. Você também pode usar uma pequena quantidade de cera para cobrir ou eliminar pequenas marcas.
4. Não há necessidade de lubrificar o motor do ventilador, pois ele vem com rolamentos de esferas selados e pré lubrificados.

RESOLUÇÃO DE PROBLEMAS

Se o ventilador não funcionar:

1. Verifique os fusíveis automáticos, principais e auxiliares.
2. Verifique a conexão do ventilador e interruptor de conexão.
3. Verifique a bateria do controlador.
4. Certifique-se de que está dentro de um raio de 3 a 6 metros.
5. Desligue o ventilador da corrente e confirme que os interruptores DIP do controlador e receptor são os mesmos.

Se o ruído do ventilador for alto:

1. Certifique-se de que todas as porcas estão apertadas.
2. Verifique se o motor está firmemente conectado ao suporte da bandeja.
3. Verifique se os cabos estão em contato uns com os outros ou com a caixa do interruptor.
4. Permita o uso 24 horas, pois na maioria dos casos, o ruído desaparecerá após esse período de tempo.
5. Certifique-se de que as porcas na carcaça da lâmpada estão apertadas e a tela está firmemente fixada.
6. Certifique-se de que há um pequeno espaço entre a base e o teto. A base não deve entrar em contato com o teto.

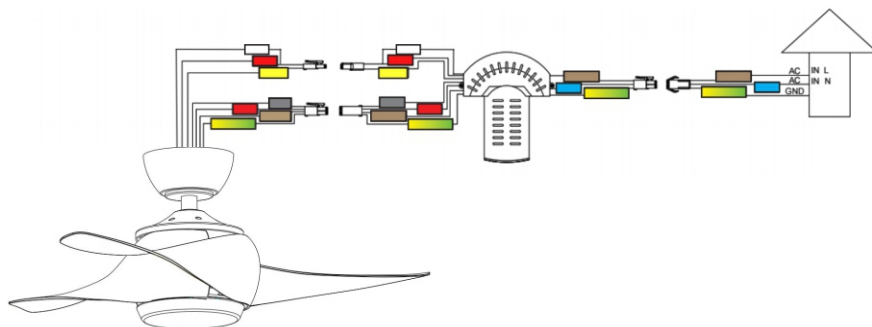
Balço da ventoinha:

1. Certifique-se de que todas as porcas estão apertadas.
2. Na maioria dos casos, problemas de equilíbrio são causados pelo desequilíbrio da bandeja. Selecione a paleta de cores a nivelar. Marque um ponto no centro da paleta para medição. Gire o ventilador para a próxima bandeja e faça medições. Repita o processo com a paleta de cores restante.
3. O desvio da medida deve estar dentro de 0,32 centímetros. Deixe o ventilador funcionar por cerca de 10 minutos. Se o problema persistir, entre em contato com o suporte ao cliente para obter um novo kit de equilíbrio.

OSTRZEŻENIE

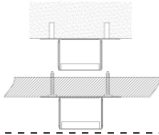
- Proszę zainstalować, ściśle przestrzegając instrukcji. Nieprawidłowy montaż wentylatora może być przyczyną wypadków, takich jak upadki i porażenie prądem.
- Podłączenie tego wentylatora musi obejmować środki odłączające od instalacji stacjonarnej, zgodnie z przepisami instalacyjnymi.
- To urządzenie może być używane przez dzieci w wieku od 8 lat i starsze oraz osoby o ograniczonych zdolnościach fizycznych, sensorycznych lub umysłowych lub nieposiadające doświadczenia i wiedzy, jeśli zapewniono im odpowiedni nadzór lub przeszkolenie w zakresie bezpiecznego użytkowania urządzenia i zrozumieć związane z tym niebezpieczeństwa. Dzieci nie powinny bawić się urządzeniem. Czyszczenie i konserwacja nie powinny być wykonywane przez dzieci bez nadzoru.
- Oprawy nie mogą być zakrywane materiałami termoizolacyjnymi lub innymi podobnymi materiałami.
- Produkt zawiera system ochrony przed napięciem i/lub prądem. Jeśli produkt nie działa, sprawdź i wymień element zabezpieczający.
- Oprawę czyścić szmatką lekko zwilżoną mydłem. Nie używaj rozpuszczalników ani nie rozpylaj środków owadobójczych na oprawę, aby uniknąć uszkodzenia.
- Produkt poddać recyklingowi zgodnie z dyrektywą dotyczącą zużytego sprzętu elektrycznego i elektronicznego.
- Źródło światła tej oprawy nie jest wymienne: po upływie okresu użytkowania źródła światła należy wymienić całą oprawę.

SCHEMAT OKABLOWANIA ZDALNEGO STEROWANIA



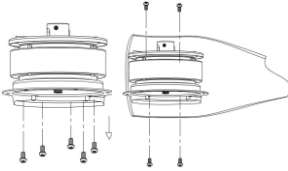
- Podłącz czerwone przewody silnika i czerwone przewody odbiornika do czerwonej nakrętki „L”.
- Użyj nakrętki do połączenia przewodów silnika z przewodami odbiornika „L”.
- Podłącz szare przewody od silnika do szarego przewodu „L” odbiornika, używając nakrętek.
- Za pomocą nakrętki połącz żółty przewód oświetlenia z żółtym przewodem „do światła” odbiornika.
- Użyj nakrętki do podłączenia czerwonego przewodu od oświetlenia do czerwonego przewodu „do światła” odbiornika.
- Za pomocą nakrętki połącz biały przewód od oświetlenia z białym przewodem „do światła” odbiornika.
- Za pomocą nakrętki połącz czerwony przewód z odbiornika z białym przewodem „AC on N” z wiązki przewodów.
- Użyj nakrętki, aby podłączyć czerwony przewód z odbiornika do czerwonego przewodu „AC on L” ze skrzynki elektrycznej.
- Użyj nakrętki, aby podłączyć przewód uziemienia do zielonego przewodu uziemienia z podstawy, a następnie podłącz zielony przewód uziemienia do wspornika wentylatora.
- Ostrożnie włóż wszystkie przewody i nakrętki z wyjątkiem przewodu antenowego. Przewód antenowy powinien pozostać na zewnątrz skrzynki elektrycznej.

ZESPÓŁ WENTYLATORA



Montaż wspornika

1. Zamontuj wspornik do betonowego sufitu za pomocą dwóch śrub, jak pokazano na rysunku.
2. Zamontuj wspornik do drewnianego sufitu za pomocą dwóch wkrętów, jak pokazano na rysunku.



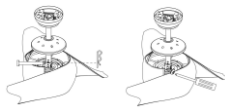
Montaż ostrzy

1. Zdejmij wstępnie zablokowane śruby łopatek wentylatora.
2. Przymocuj łopatkę do obudowy silnika wentylatora, wkładając ją najpierw w szczelinę z boku obudowy silnika wentylatora.
3. Włóż śrubę do wspornika. Powtórz czynność dla dwóch pozostałych śrub.
4. Dokręć mocno każdą śrubę.
5. Powtórz te kroki dla pozostałych łopatek.



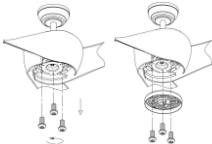
Instalacja zespołu drążka dolnego-1

1. Zdejmij śrubę wstępnie blokującą wiszącej kuli.
2. Ostrożnie poprowadź przewody silnika w górę przez drążek, a następnie wkręć drążek w kolnierz.



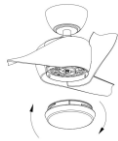
Instalacja zespołu drążka dolnego-2

1. Wyrównać otwory i wymienić sworzeń wieszaka i sworzeń blokujący.
2. Dokręcić dwie śruby ustalające kolnierza.
3. Nasuń pokrywę sprzęgła, pokrywę czaszy i czaszy na drążek dolny.



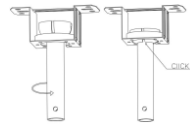
Montaż zestawu oświetleniowego

1. Odkręć śruby blokujące panel świetlny.
2. Zablokować podstawę panelu świetlnego na silniku i dokręcić śruby. Podłączyć złącze źródła światła.



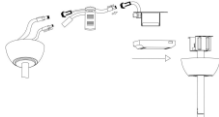
Zainstaluj kształt światła

1. wyrównaj kłozs z bagnetem, przekręć pokrywę lampy w prawo, aż się zatrzyma.



Montaż wieszaka kulowego

1. szczelina wieszaka kulowego jest wyrównana z punktem karty wieszaka, a śruba jest dokręcona.



Zainstaluj odbiornik zdalnego sterowania

1. Włóż odbiornik do górnej części silnika, płaską stroną odbiornika skierowaną w stronę sufitu.



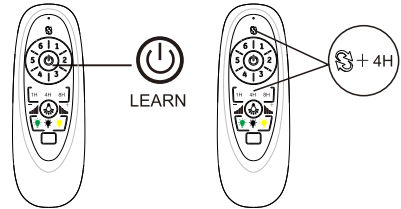
Zamontować daszek

1. Upewnij się, że poluzowane śruby są włożone w otwory na uchwycie montażowym.
2. Ostrożnie podnieś daszek do wspornika montażowego. Obróć daszek zgodnie z ruchem wskazówek zegara.
3. Przymocuj daszek, wymieniając uprzednio usunięte śruby i dokręcając śrubę uprzednio poluzowaną
4. Załóż osłonę okapu (jeśli dotyczy) i obróć ją w kierunku zgodnym z ruchem wskazówek zegara, aż zablokuje się na swoim miejscu.

ZDALNE KLAWIATURY

- A. Zainstaluj baterie 2x1,5 VAA (brak w zestawie).
 (Aby zapobiec uszkodzeniu nadajnika, wyjmij baterię, jeśli nie jest używana przez dłuższy czas).
 B. Nadajnik należy przechowywać z dala od nadmiernego ciepła lub wilgoci.
 C. Obsługa przycisków na panelu nadajnika.


- ①-⑥ przycisk - dla prędkości wentylatora 1-6
- ☀ przycisk - białe światło
- ☀ przycisk - ciepłego światła białego
- ☀ przycisk - ciepłego światła
- ⏻ przycisk - wyłączenia wentylatora
- ⏻ przycisk - włączania/wyłączania światła
- ⏻ przycisk - wentylatora do przodu/do tyłu
- ☀ przycisk - jasności światła+
- ☀ przycisk - jasność światła -
- ⏻⏻⏻ przycisk - dla Wentylator zatrzyma się po upływie czasu, jeśli wentylator działa



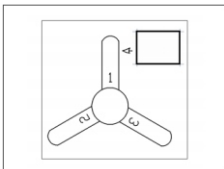
D. Ustawianie kodów na odbiorniku:

Przycisk Learn musi być naciśnięty w ciągu 5 sekund, po naciśnięciu przycisku zasilania. Jeśli nie, należy nacisnąć przycisk zasilania, aby ponownie uruchomić. Przytrzymaj naciśnięty przycisk FAN OFF powyżej 3 sekund staje się status LEARN. Odbiornik może zapamiętać ostatni status kodów. Światło miga dwa razy.

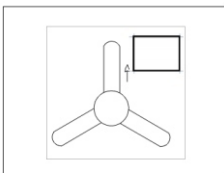
E. Metoda zdalnego kasowania kodu: Wyłącz zasilanie odbiornika na dłużej niż 5 sekund.

Włącz zasilanie i natychmiast naciśnij i przytrzymaj dwa przyciski  i 4H przez ponad 5 sekund, aż urządzenie zamiga dwukrotnie.

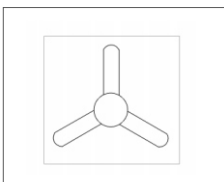
WENTYLATOR BALANSOWY



1. Umieść łatkę równowagi na środku jednej z tacek. Włącz wentylator; Jeśli nadal tworzy cienie, umieść łatkę na innej palecie, aż cienie zostaną zmniejszone. W razie potrzeby zrównoważyć wagę palety.



2. Umieść łatkę na palecie kolorów, która musi być zrównoważona, a następnie przesunąć łatkę ze środka palety do końcówki. Powtórz tę operację, aż łopatki wentylatora zostaną zrównoważone.



3. Umieść plaster na powierzchni tacki, zdjęć zacisk mocujący i przetestować wentylator. Jeśli huśtawka utrzymuje się, umieść kolejny plaster na tej samej palecie. Jeśli równowaga się pogarsza, spróbuj umieścić łatkę na innych paletach. Kontynuuj cierpliwe testy, aż wentylator zostanie zrównoważony.

KONSERWACJA I CZYSZCZENIE

Ostrzeżenie: Przed czyszczeniem wentylatora upewnij się, że jest on odłączony od prądu.

1. Podczas pracy wentylatora nakrętka może się lekko poluzować. Sprawdź połączenia między wspornikami, wspornikami i tackami dwa razy w roku. Sprawdzenie to można wykonać bez odinstalowania wentylatora.
2. Regularnie czyść wentylator, aby zachować jego wygląd. Unikaj używania wody, ponieważ może ona powodować korozję silnika i palet drewnianych. Czyść szczotką lub szmatką.
3. Możesz użyć lakieru gospodarstwa domowego, aby dodać dodatkową warstwę ochronną i poprawić wygląd. Możesz również użyć niewielkiej ilości wosku do butów, aby zakryć lub usunąć małe ślady.
4. Nie ma potrzeby smarowania silnika wentylatora, ponieważ jest on wyposażony w uszczelnione i wstępnie smarowane łożyska kulkowe.

ROZWIĄZANIE PROBLEMÓW

Jeśli wentylator nie działa:

1. Sprawdź bezpieczniki automatyczne, główne i pomocnicze.
2. Sprawdź połączenie wentylatora i połączenie przełącznika.
3. Sprawdź baterię sterownika.
4. Upewnij się, że znajduje się w promieniu od 3 do 6 metrów.
5. Wyłącz wentylator od prądu i upewnij się, że przełączniki DIP sterownika i odbiornika są takie same.

Jeśli hałas wentylatora jest głośny:

1. Upewnij się, że wszystkie nakrętki są dokręcone.
2. Sprawdź, czy silnik jest bezpiecznie podłączony do uchwyty tacy.
3. Sprawdź, czy kable są w kontakcie ze sobą lub z obudową przełącznika.
4. Pozwól na całodobowe użytkowanie, ponieważ w większości przypadków hałas zniknie po tym okresie czasu.
5. Upewnij się, że nakrętki na obudowie lampy są dokręcone i ekran jest bezpiecznie zamocowany.
6. Upewnij się, że pomiędzy podstawą a sufitem znajduje się mała przestrzeń. Podstawa nie powinna mieć kontaktu z sufitem.

Huśtawka wentylatora:

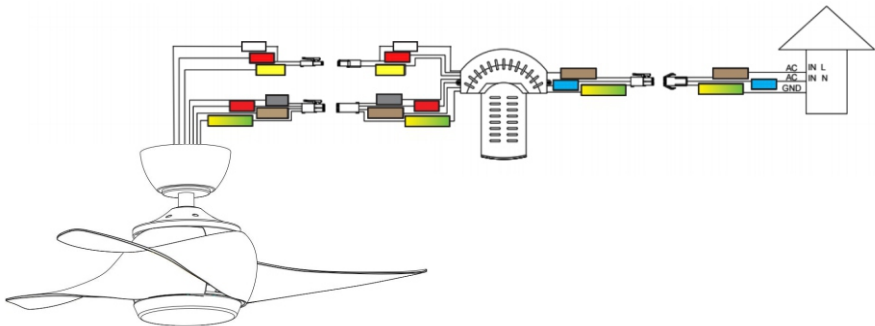
1. Upewnij się, że wszystkie nakrętki są dokręcone.
2. W większości przypadków problemy z równowagą są spowodowane zaburzeniami równowagi tacek. Wybierz paletę kolorów do poziomu. Zaznacz punkt w środku palety do pomiaru. Obróć wentylator do następnej tacy i dokonaj pomiarów. Powtórz proces z pozostałą paletą kolorów.
3. Odchylenie pomiaru powinno być w ciągu 0,32 centymetrów. Niech wentylator działa około dziesięć minut. Jeśli problem się utrzymuje, skontaktuj się z obsługą klienta, aby uzyskać nowy zestaw balansowy.



WARNUNG

- Bitte befolgen Sie bei der Installation genau die Anweisungen. Eine unsachgemäße Installation des Ventilators kann zu Unfällen wie Stürzen und Stromschlägen führen.
- Der Anschluss dieses Ventilators muss über eine Trennvorrichtung zur festen Installation gemäß den Installationsvorschriften verfügen.
- Dieses Gerät kann von Kindern ab 8 Jahren und Personen mit eingeschränkten körperlichen, sensorischen oder geistigen Fähigkeiten oder mangelnder Erfahrung und Wissen verwendet werden, wenn sie eine entsprechende Aufsicht oder Schulung für die sichere Verwendung des Geräts erhalten haben und die damit verbundenen Gefahren verstehen. Kinder sollten nicht mit dem Gerät spielen. Reinigung und Benutzerwartung sollten nicht von Kindern ohne Aufsicht durchgeführt werden.
- Die Leuchten dürfen nicht mit Wärmedämmstoffen oder ähnlichen Materialien abgedeckt werden.
- Das Produkt verfügt über ein Schutzsystem gegen Spannung und/oder Strom. Falls das Produkt nicht funktioniert, überprüfen Sie bitte die Schutzkomponente und ersetzen Sie sie.
- Reinigen Sie die Leuchte mit einem leicht mit Seife angefeuchteten Tuch. Um Schäden an der Leuchte zu vermeiden, verwenden Sie keine Lösungsmittel oder sprühen Sie Insektizide auf die Leuchte.
- Recyclen Sie das Produkt gemäß der Richtlinie über Elektro- und Elektronik-Altgeräte.
- Die Lichtquelle dieser Leuchte ist nicht austauschbar: Wenn die Lichtquelle das Ende ihrer Nutzungsdauer erreicht, muss die gesamte Leuchte ausgetauscht werden.

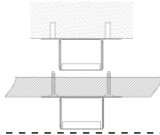
SCHALTPLAN DER FERNSTEUERUNG



- Verbinden Sie das rote Motorkabel und das rote Empfänger-kabel mit der roten Kabelmutter „ L “.
- Verbinden Sie das Motorkabel mit der Kabelmutter mit dem Empfänger-kabel „ L “.
- Verbinden Sie das graue Kabel des Motors mit dem grauen Kabel „ L “ des Empfängers, einschließlich der Kabelmutter.
- Schließen Sie das gelbe Kabel der Beleuchtung mit der Mutter an das gelbe Kabel „ to light “ des Empfängers an.
- Verbinden Sie mit der Überwurfmutter das rote Kabel der Beleuchtung mit dem roten „Licht“-Kabel des Empfängers.
- Mit der Überwurfmutter das weiße Kabel der Beleuchtung mit dem weißen „Licht“-Kabel des Empfängers verbinden.
- Mit der Überwurfmutter das rote Kabel des Empfängers mit dem weißen Kabel „AC on N“ des Kabelbaums verbinden.
- Das rote Kabel des Empfängers mit der Überwurfmutter an das rote Kabel „AC on L“ des Kabelbaums anschließen.
- Schließen Sie das Erdungskabel mit der Kabelmutter an das grüne Erdungskabel der Basis an und verbinden Sie dann das grüne Erdungskabel mit der Ventilatorhalterung.
- Führen Sie alle Kabel und Drahtmuttern mit Ausnahme des Antennendrahts vorsichtig ein. Der Antennendraht sollte außerhalb des Schaltkastens bleiben.

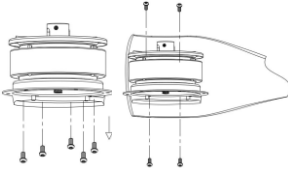


VENTILATORMONTAGE



Montieren Sie die Halterung

1. Befestigen Sie die Halterung mit den beiden Schrauben wie abgebildet an der Betondecke.
2. Befestigen Sie die Halterung mit den beiden Schrauben an der Holzdecke, wie abgebildet.



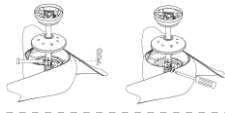
Einsetzen der Klappen

1. Die vorgesicherten Schrauben der Ventilatorflügel abnehmen.
2. Befestigen Sie eine Schaufel am Gehäuse des Ventilatormotors, indem Sie die Schaufel zuerst in den Schlitz an der Seite des Ventilatormotors einführen.
3. eine Schraube in die Halterung einführen. Wiederholen Sie diesen Vorgang für die beiden verbleibenden Schrauben.
4. ziehen Sie jede Schraube fest an.
5. Wiederholen Sie diese Schritte für die übrigen Flügel.



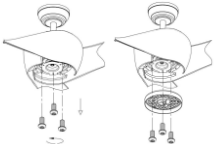
Montieren Sie die Fallstangenbaugruppe-1

1. die Schraube zur Vorfixierung der hängenden Kugel abnehmen.
- 2 Führen Sie die Motordrähte vorsichtig durch die Stange und schrauben Sie die Stange in den Kragen.



Installieren Sie die Stangenbaugruppe-2

1. Richten Sie die Löcher aus und setzen Sie Aufhängestift und Sicherungsstift wieder ein.
2. Die beiden Gewindestifte der Manschette festziehen.
3. Kupplungsabdeckung, Kabinenhaubenabdeckung und Kabinenhaube auf die Fallstange schieben.



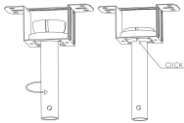
Montage des Beleuchtungssatzes

1. Entfernen Sie die Vorfixierungsschrauben der Lichtplatte.
2. Befestigen Sie den Sockel der Lichtplatte am Motor und ziehen Sie die Schrauben fest, schließen Sie den Stecker der Lichtquelle an.



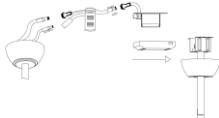
Lichtform montieren

1. den Lampenschirm mit dem Bajonett ausrichten, die Lampenabdeckung im Uhrzeigersinn bis zum Anschlag drehen.



Kugelaufhängung installieren

1. der Schlitz der Kugelaufhängung wird mit dem Kartenpunkt der Aufhängung ausgerichtet und die Schraube angezogen.



Fernbedienungsempfänger einbauen

1. den Empfänger mit der flachen Seite zur Decke zeigend in die Oberseite des Motors einsetzen.



Kabinenhaube montieren

1. Vergewissern Sie sich, dass die gelösten Schrauben in die Schlüssellöcher an der Halterung eingesteckt sind.
2. Heben Sie die Kabinenhaube vorsichtig bis zur Montagehalterung an. Drehen Sie die Kabinenhaube im Uhrzeigersinn.
3. Sichern Sie die Kabinenhaube, indem Sie die zuvor entfernten Schrauben wieder einsetzen und die zuvor gelöste Schraube anziehen.
4. Setzen Sie die Kabinenhaubenabdeckung auf (falls zutreffend) und drehen Sie die Kabinenhaubenabdeckung im Uhrzeigersinn, bis sie einrastet.



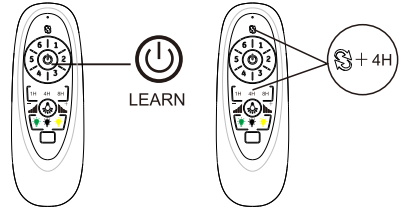
FERNBEDIENBARE TASTENFELDER

A. Legen Sie 2x1,5VAAA-Batterien ein (nicht im Lieferumfang enthalten).
(Um Schäden am Sender zu vermeiden, entfernen Sie die Batterie, wenn Sie sie längere Zeit nicht benutzen).

B. Bewahren Sie den Sender vor übermäßiger Hitze oder Feuchtigkeit auf.

C. Betätigen Sie die Tasten auf dem Bedienfeld des Senders.

- ①-⑥ Taste - für Gebläsestufe 1-6
- ☘ Taste - für weißes Licht
- ☙ Taste - für warmes weißes Licht
- ☚ Taste - für warmes Licht
- ☛ Taste - für Gebläse aus
- ☜ Taste - für Licht ein/aus
- ☞ Taste - für Lüfter vorwärts/rückwärts
- ☟ Taste - für Licht Helligkeit +
- ☝ Taste - für Licht Helligkeit -



☹☹☹ Taste - für Das Gebläse stoppt nach einer bestimmten Zeit, wenn das Gebläse in Betrieb ist

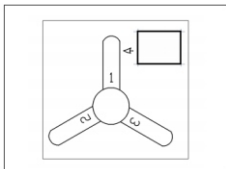
D. Einstellung der Codes auf dem Empfänger:

Die Lerntaste muss innerhalb von 5 Sekunden nach dem Drücken der Power-Taste gedrückt werden. Wenn nicht, drücken Sie bitte die Power-Taste, um neu zu starten. Halten Sie die Taste FAN OFF-Taste in mehr als 3 Sekunden wird es ein LEARN Status. Der Empfänger kann die letzten Codes Status erinnern. Das Licht blinken zweimal.

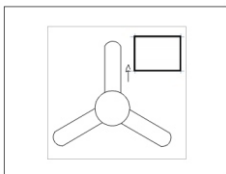
E. Fernlöschcode Methode:

Schalten Sie den Receiver für mehr als 5 Sekunden aus. Schalten Sie das Gerät ein und halten Sie sofort die beiden Tasten S und 4H mehr als 5 Sekunden lang gedrückt, bis die Leuchte zweimal blinkt.

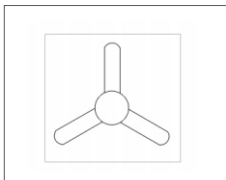
BALANCE LÜFTER



1. Legen Sie das Balance Patch in die Mitte eines der Tablett. Lüfter einschalten; Wenn es immer noch Schatten erzeugt, platzieren Sie das Patch auf einer anderen Palette, bis die Schatten reduziert sind. Wenn nötig, balancieren Sie das Gewicht der Palette aus.



2. Platzieren Sie das Patch auf der Farbpalette, die ausgeglichen werden muss, und verschieben Sie das Patch dann von der Mitte der Palette zur Spitze. Wiederholen Sie diesen Vorgang, bis die Lüfterblätter ausgeglichen sind.



3. Legen Sie den Patch auf die Oberfläche des Trays, entfernen Sie den Klemmclip und testen Sie den Ventilator. Wenn der Schwung anhält, platzieren Sie einen weiteren Patch auf der gleichen Palette. Wenn sich das Gleichgewicht verschlechtert, versuchen Sie, Patches auf anderen Paletten zu platzieren. Setzen Sie den Test geduldig fort, bis der Lüfter ausgeglichen ist.



WARTUNG UND REINIGUNG

Warnung: Bevor Sie den Lüfter reinigen, stellen Sie sicher, dass er vom Strom getrennt ist.

1. Während des Betriebs des Ventilators kann sich die Mutter leicht lösen. Überprüfen Sie zweimal im Jahr die Verbindungen zwischen den Klammern, Klammern und Trays. Diese Prüfung kann ohne Deinstallation des Lüfters durchgeführt werden.
2. Reinigen Sie den Ventilator regelmäßig, um sein Aussehen beizubehalten. Vermeiden Sie die Verwendung von Wasser, da es zu Korrosion am Motor und Holzpaletten führen kann. Mit einer Bürste oder einem Tuch reinigen.
3. Sie können Haushaltslack verwenden, um eine zusätzliche Schutzschicht hinzuzufügen und das Aussehen zu verbessern. Du kannst auch eine kleine Menge Schuhwachs verwenden, um kleine Flecken zu verdecken oder zu beseitigen.
4. Es besteht keine Notwendigkeit, den Lüftermotor zu schmieren, da er mit abgedichteten und vorgeschmierten Kugellagern kommt.

PROBLEME LÖSEN

Wenn der Lüfter nicht funktioniert:

1. Überprüfen Sie die automatischen, Haupt- und Hilfssicherungen.
2. Überprüfen Sie den Lüfteranschluss und den Schalteranschluss.
3. Überprüfen Sie die Batterie des Controllers.
4. Stellen Sie sicher, dass es innerhalb eines Radius von 3 bis 6 Meter ist.
5. Schalten Sie den Lüfter vom Strom aus und bestätigen Sie, dass die DIP-Schalter des Controllers und des Empfängers gleich sind.

Bei lautem Lüftergeräusch:

1. Stellen Sie sicher, dass alle Muttern angezogen sind.
2. Vergewissern Sie sich, dass der Motor sicher mit der Tray-Halterung verbunden ist.
3. Prüfen Sie, ob die Kabel miteinander oder mit dem Schaltergehäuse in Kontakt sind.
4. Lassen Sie den Gebrauch rund um die Uhr zu, da in den meisten Fällen Geräusche nach dieser Zeit verschwinden.
5. Stellen Sie sicher, dass die Muttern am Lampengehäuse festgezogen sind und der Bildschirm sicher befestigt ist.
6. Stellen Sie sicher, dass sich zwischen Sockel und Decke ein kleiner Raum befindet. Der Sockel sollte nicht mit der Decke in Berührung kommen.

Ventilatorschaukel:

1. Stellen Sie sicher, dass alle Muttern angezogen sind.
2. In den meisten Fällen werden Gleichgewichtsprobleme durch ein Ungleichgewicht des Trays verursacht. Wählen Sie die zu ebene Farbpalette aus. Markieren Sie einen Punkt in der Mitte der Palette zur Messung. Drehen Sie den Ventilator zum nächsten Fach und nehmen Sie Messungen vor. Wiederholen Sie den Vorgang mit der restlichen Farbpalette.
3. Die Messabweichung sollte innerhalb von 0.32 Zentimetern sein. Lassen Sie den Lüfter etwa zehn Minuten laufen. Wenn das Problem weiterhin besteht, wenden Sie sich bitte an den Kundendienst, um ein neues Balance Kit zu erhalten.